

DAFTAR PUSTAKA

- A.A. Anwar Prabu Mangkunegara. 2009. *Manajemen Sumber Daya Manusia Perusahaan*. Bandung: Remaja Rusdakarya.
- Ahmad Tohardi. 2002. *Pemahaman Praktis Manajemen Sumber Daya Manusia*. Bandung: Universitas Tanjung Pura. Mandar Maju.
- Andrew, E, Sikula, Mangkunegara. 2001. *Profesionalisme Karyawan*. Jakarta: Raja Grafindo Persada.
- _____.2011. *Personal Administration and Human Resources Management*. Willy Trans Edition. New York: John Willey & Sons, Inc.
- Arikunto, Suharsimi. 2007. *Manajemen Penelitian*. Jakarta: Rineka Cipta.
- Budi Santosa, Purbayu & Ashari. 2005. *Analisis Statistik dengan Microsoft Excel SPSS*. Yogyakarta : Andi.
- Dewa dan Zakaria. 2012. *Training and Development of Human Capital in Islamic Banking Industry*.
- Flippo. 2007. *Manajemen Personalia, Edisi Indonesia*. Jakarta: Erlangga.
- Handoko, T. Hani. 2002. *Manajemen*. Edisi Kedua, Cetakan Ketigabelas. Yogyakarta: BPFE.
- _____. 2009.
- Hariandja, T.E Marihot. 2006. *Manajemen Sumber daya Manusia (Pengadaan, Pengembangan, Pengkompensasian, dan Peningkatan Produktivitas Pegawai)*. Jakarta: PT Gramedia Widiasarana Indonesia.
- Hartono Jogiyanto. 2004. *Metodologi Penelitian Bisnis*. Edisi 2004-2004. Yogyakarta: BPFE.
- Hasibuan, Malayu. SP. 2005. *Manajemen Sumber Daya Manusia dan Kunci Keberhasilan*. Jakarta: Haji Masagung.
- Hidayah. 2008. *Pelaksanaan Training dalam Meningkatkan Kinerja Karyawan*.
- Imam, Ghozali. 2013. *Aplikasi Analisis Multivariate dengan Program IBM SPSS 21*. Semarang : Universitas Diponegoro.
- _____.2014. *Ekonometrika Teori, Konsep, dan Aplikasi dengan IBM SPSS 22*. Semarang : Universitas Diponegoro.
- Jauhary. M. Fandy. 2008. *Analisis Pengaruh Disiplin Kerja Karyawan Terhadap Produktivitas Karyawan*.
- Juliandi, Azuar. 2013. *Metodologi Penelitian Kuantitatif Untuk Ilmu-Ilmu Bisnis Sukses Menulis Skripsi dan Tesis Mandiri*. Medan : M2000.

- Mapparenta. 2008. *Pengaruh Pendidikan, Pelatihan dan Disiplin Kerja Terhadap Produktivitas Kerja pegawai Sekretariat Daerah Kabupaten Halmahera Timur Provinsi Maluku Utara.*
- Mathis, Robert L, and John H. Jackson. 2002. *Human Resource Management. Tenth Edition.* Ohio: South-Western.
- Mondy, R. Wayne. 2008. *Manajemen Sumber Daya Manusia.* Jakarta: Penerbit Erlangga.
- Nawawi, H. Hadari. 2005. *Manajemen Sumber Daya Manusia untuk Bisnis yang Kompetitif.* Yogyakarta: Gajah Mada University Press.
- Nurmaini, Rina. 2012. *Pengaruh Lingkungan Kerja Dan Stres Kerja Terhadap Kinerja Karyawan Pada PT. Prakarsa Abadi Press Medan.*
- Payaman. 2005. *Manajemen dan Evaluasi Kinerja.* Jakarta: FE UI.
- Rahmatullah. 2003. *Kedisiplinan dan Ketegasan.* Bandung: Fakultas Ekonomi Unimus Bandung.
- Ranupandjo, Heindjrachman. 2008. *Manajemen Personalia.* BPFE. Yogyakarta.
- Sarwono, Jonathan. 2007. *Analisis Jalur Untuk Riset Bisnis: Aplikasi Riset Pemasaran, Keuangan, MSDM, dan Kewirausahaan.* Yogyakarta: Penerbit Andi.
- Serdamayanti. 2013. *Manajemen Sumber Daya Manusia.* Bandung: PT Refika Aditama.
- Siswanto, B. Sastrohadiwiryo. 2001. *Manajemen Tenaga Kerja Indonesia.* Edisi 1. Jakarta: PT. Bumi Aksara.
- _____. 2003.
- Soekanto, Soejono. 2000. *Kamus Besar Sosiologi.* Jakarta: Rajawali.
- Suharyadi dan Purwanto SK. 2001. *Statistik Untuk Ekonomi dan Keuangan.* Jakarta : Salemba.
- Sulaiman, Wahid. 2004. *Analisis Regresi Menggunakan SPSS.* Yogyakarta : Andi.
- Sugiyono. 2010. *Statistika Untuk Penelitian.* Bandung: Alfabeta.
- _____. 2012. *Metode Penelitian Bisnis.* Bandung: Alfabeta.
- Wijaya. 2000. *Statistika Non Parametrik (Aplikasi Program SPSS).* Bandung : Alfabeta.

LAMPIRAN. 1

KUESIONER

Pengaruh Pelatihan dan Disiplin Kerja Terhadap Kinerja Karyawan PT. PLN (Persero) Pembangkitan Sumatera Bagian Utara

Dengan hormat,

Dalam rangka penyusunan skripsi untuk menyelesaikan program studi Strata 1 (S1), Saya Nanda Sari , NPM 138320045 mahasiswa Jurusan Manajemen Fakultas Ekonomi Universitas Medan Area, mengharapkan kesediaan dan partisipasi Bapak/Ibu untuk mengisi kuesioner ini sesuai dengan keadaan sebenarnya di perusahaan ini sejujurnya tanpa paksaan dari pihak manapun. Kerahasiaan identitas Bapak/Ibu akan dijaga sesuai dengan kode etik penelitian. Atas kerjasama yang baik dan kesungguhan dalam mengisi kuesioner ini, saya ucapkan terima kasih.

IDENTITAS RESPONDEN

No. Responden :

Jenis Kelamin : Perempuan Laki-laki

Pendidikan : SMA D-III S-1 S-2 S-3

Usia :

Cara pengisian untuk pernyataan cukup dengan memberi tanda ceklis (√) pada jawaban yang anda pilih. Dengan keterangan sebagai berikut :

Sangat Tidak Setuju (STS) : diberi skor 1

Tidak Setuju (TS) : diberi skor 2

Ragu-ragu (RR) : diberi skor 3

Setuju (S) : diberi skor 4

Sangat Setuju (SS) : diberi skor 5

Daftar Pertanyaan

I. Pernyataan Variabel Terikat Y (Kinerja Karyawan)

No.	Pernyataan	STS	TS	RR	S	SS
1	Pegawai selalu mengerjakan pekerjaan sesuai dengan uraian jabatannya.					
2	Pegawai selalu mengerjakan pekerjaannya dengan cepat dan tepat waktu.					
3	Pegawai selalu mengerjakan pekerjaannya dengan akurat dan benar.					
4	Pegawai mempunyai kesadaran untuk mengerjakan kewajiban yang diberikan perusahaan kepadanya.					
5	Pegawai bertanggung jawab penuh atas pekerjaannya terhadap tujuan perusahaan.					

II. Pernyataan Variabel Bebas X1 (Pelatihan)

No.	Pernyataan	STS	TS	RR	S	SS
1	Pegawai baru mendapatkan pelatihan sesuai dengan bidangnya untuk mempersiapkan agar sesuai target kinerja perusahaan.					
2	Pegawai menjalankan pekerjaannya dengan cara yang benar dan teratur sesuai SOP perusahaan.					
3	Pegawai mempunyai pengetahuan dan keterampilan yang baik sesuai bidang kerjanya.					
4	Pegawai mempelajari suatu bidang ilmu pengetahuan menurut metode-metode tertentu.					
5	Perusahaan lebih mengutamakan cara praktek dibanding teori untuk menekankan pegawai dalam melakukan pekerjaannya.					

III. Pernyataan Variabel Bebas X2 (Disiplin Kerja)

No.	Pernyataan	STS	TS	RR	S	SS
1	Pegawai datang dan pulang kantor sesuai dengan waktu kerja yang telah ditentukan perusahaan.					
2	Pegawai sangat berhati-hati dalam menggunakan fasilitas dan peralatan kantor sehingga terhindar dari kerusakan.					
3	Pegawai membuat surat izin apabila tidak atau tidak masuk kerja.					
4	Pegawai memiliki tanggung jawab yang tinggi atas pekerjaannya dan memiliki disiplin kerja yang baik terhadap perusahaan.					
5	Pegawai memakai seragam kantor dan identitas pengenal mereka sesuai kebijakan perusahaan.					

LAMPIRAN. 2

DISTRIBUSI JAWABAN RESPONDEN UJI VALIDITAS DAN RELIABILITAS PELATIHAN (X1)

PELATIHAN1	PELATIHAN2	PELATIHAN3	PELATIHAN4	PELATIHAN5
3	4	5	4	4
5	4	5	5	5
3	4	3	3	4
3	4	4	3	3
3	3	4	4	3
4	4	3	4	3
5	4	5	5	4
4	5	4	4	4
4	5	4	4	5
3	4	4	4	3
4	4	4	4	4
4	4	4	4	4
4	4	4	4	4
4	4	4	4	4
1	2	2	2	2

LAMPIRAN.3

VALIDITAS DAN RELIABILITAS VARIABEL PELATIHAN (X1)

Case Processing Summary

		N	%
Cases	Valid	15	100,0
	Excluded ^a	0	,0
	Total	15	100,0

Reliability Statistics

Cronbach's Alpha	N of Items
,917	5

a. Listwise deletion based on all variables in the procedure.

Correlations

		PELATIHAN1	PELATIHAN2	PELATIHAN3	PELATIHAN4	PELATIHAN5	TOTAL
PELATIHAN1	Pearson Correlation	1	,680**	,690**	,897**	,762**	,936**
	Sig. (2-tailed)		,005	,004	,000	,001	,000
	N	15	15	15	15	15	15
PELATIHAN2	Pearson Correlation	,680**	1	,500	,528*	,728**	,782**
	Sig. (2-tailed)	,005		,058	,043	,002	,001
	N	15	15	15	15	15	15
PELATIHAN3	Pearson Correlation	,690**	,500	1	,826**	,642**	,841**
	Sig. (2-tailed)	,004	,058		,000	,010	,000
	N	15	15	15	15	15	15
PELATIHAN4	Pearson Correlation	,897**	,528*	,826**	1	,658**	,906**
	Sig. (2-tailed)	,000	,043	,000		,008	,000
	N	15	15	15	15	15	15
PELATIHAN5	Pearson Correlation	,762**	,728**	,642**	,658**	1	,872**
	Sig. (2-tailed)	,001	,002	,010	,008		,000
	N	15	15	15	15	15	15
TOTAL	Pearson Correlation	,936**	,782**	,841**	,906**	,872**	1
	Sig. (2-tailed)	,000	,001	,000	,000	,000	
	N	15	15	15	15	15	15

** . Correlation is significant at the 0.01 level (2-tailed).

LAMPIRAN. 4

DISTRIBUSI JAWABAN RESPONDEN UJI VALIDITAS DAN RELIABILITAS DISIPLIN KERJA (X2)

DISIPLIN1	DISIPLIN2	DISIPLIN3	DISIPLIN4	DISIPLIN5
5	4	4	5	3
4	4	4	4	5
4	4	4	4	5
4	4	4	4	5
4	4	4	4	5
3	4	5	5	4
4	4	3	5	4
4	4	5	5	4
4	4	5	5	4
3	4	3	4	5
3	4	3	4	5
4	2	2	2	2
4	2	2	2	2
4	2	2	2	2
5	4	4	4	4

LAMPIRAN. 5

UJI VALIDITAS DAN RELIABILITAS VARIABEL DISIPLIN KERJA (X2)

Case Processing Summary			
		N	%
Cases	Valid	15	100,0
	Excluded ^a	0	,0
	Total	15	100,0

Reliability Statistics	
Cronbach's Alpha	N of Items
,940	5

a. Listwise deletion based on all variables in the procedure.

Correlations

		DISIPLIN1	DISIPLIN2	DISIPLIN3	DISIPLIN4	DISIPLIN5	TOTAL
DISIPLIN1	Pearson Correlation	1	,700**	,585*	,736**	,783**	,827**
	Sig. (2-tailed)		,004	,022	,002	,001	,000
	N	15	15	15	15	15	15
DISIPLIN2	Pearson Correlation	,700**	1	,862**	,838**	,849**	,940**
	Sig. (2-tailed)	,004		,000	,000	,000	,000
	N	15	15	15	15	15	15
DISIPLIN3	Pearson Correlation	,585*	,862**	1	,872**	,738**	,911**
	Sig. (2-tailed)	,022	,000		,000	,002	,000
	N	15	15	15	15	15	15
DISIPLIN4	Pearson Correlation	,736**	,838**	,872**	1	,784**	,939**
	Sig. (2-tailed)	,002	,000	,000		,001	,000
	N	15	15	15	15	15	15
DISIPLIN5	Pearson Correlation	,783**	,849**	,738**	,784**	1	,907**
	Sig. (2-tailed)	,001	,000	,002	,001		,000
	N	15	15	15	15	15	15
TOTAL	Pearson Correlation	,827**	,940**	,911**	,939**	,907**	1
	Sig. (2-tailed)	,000	,000	,000	,000	,000	
	N	15	15	15	15	15	15

** . Correlation is significant at the 0.01 level (2-tailed).

* . Correlation is significant at the 0.05 level (2-tailed).

LAMPIRAN. 6

DISTRIBUSI JAWABAN RESPONDEN UJI VALIDITAS DAN RELIABILITAS KINERJA KARYAWAN (Y)

KINERJA1	KINERJA2	KINERJA3	KINERJA4	KINERJA5
4	4	4	5	4
4	4	4	5	4
4	3	3	3	4
4	4	3	3	3
4	2	3	3	4
4	3	4	3	4
4	5	5	4	5
2	3	4	4	4
4	4	4	5	4
5	4	4	5	5
4	4	4	4	4
4	4	4	4	4
4	4	4	5	5
4	4	4	4	4
1	2	2	2	2

LAMPIRAN. 7

UJI VALIDITAS DAN RELIABILITAS VARIABEL KINERJA KARYAWAN (Y)

Case Processing Summary

		N	%
Cases	Valid	15	100,0
	Excluded ^a	0	,0
	Total	15	100,0

Reliability Statistics

Cronbach's Alpha	N of Items
,896	5

a. Listwise deletion based on all variables in the procedure.

Correlations

		kinerja1	kinerja2	kinerja3	kinerja4	kinerja5	total
kinerja1	Pearson Correlation	1	,574*	,521*	,521*	,688**	,792**
	Sig. (2-tailed)		,025	,046	,047	,005	,000
	N	15	15	15	15	15	15
kinerja2	Pearson Correlation	,574*	1	,784**	,682**	,571*	,847**
	Sig. (2-tailed)	,025		,001	,005	,026	,000
	N	15	15	15	15	15	15
kinerja3	Pearson Correlation	,521*	,784**	1	,711**	,806**	,882**
	Sig. (2-tailed)	,046	,001		,003	,000	,000
	N	15	15	15	15	15	15
kinerja4	Pearson Correlation	,521*	,682**	,711**	1	,688**	,855**
	Sig. (2-tailed)	,047	,005	,003		,005	,000
	N	15	15	15	15	15	15
kinerja5	Pearson Correlation	,688**	,571*	,806**	,688**	1	,874**
	Sig. (2-tailed)	,005	,026	,000	,005		,000
	N	15	15	15	15	15	15
total	Pearson Correlation	,792**	,847**	,882**	,855**	,874**	1
	Sig. (2-tailed)	,000	,000	,000	,000	,000	
	N	15	15	15	15	15	15

*. Correlation is significant at the 0.05 level (2-tailed).

** . Correlation is significant at the 0.01 level (2-tailed).

LAMPIRAN. 8**DISTRIBUSI JAWABAN RESPONDEN VARIABEL BEBAS X1****(PELATIHAN)**

No.Res	Jawaban Responden Variabel X1					Total Skor
	P1	P2	P3	P4	P5	
1	3	4	5	4	4	20
2	5	4	5	5	5	24
3	3	4	3	3	4	17
4	3	4	4	3	3	17
5	3	3	4	4	3	17
6	4	4	3	4	3	18
7	5	4	5	5	4	23
8	4	5	4	4	4	21
9	4	5	4	4	5	22
10	3	4	4	4	3	18
11	4	4	4	4	4	20
12	4	4	4	4	4	20
13	4	4	4	4	4	20
14	4	4	4	4	4	20
15	1	2	2	2	2	9
16	5	4	4	4	4	21
17	5	4	5	4	4	22
18	3	4	3	3	1	14
19	4	4	4	5	4	21
20	3	4	3	4	2	16
21	4	4	4	4	4	20
22	4	4	4	4	4	20
23	4	4	4	4	4	20
24	5	4	4	4	4	21
25	4	4	4	4	3	19
26	5	4	5	4	2	20
27	5	4	4	4	4	21
28	5	5	5	5	5	25
29	5	4	4	2	2	17
30	4	4	4	4	4	20
31	4	4	4	2	4	18
32	4	4	3	2	4	17
33	4	4	4	4	4	20
34	4	4	4	4	5	21
35	5	4	4	4	4	21

36	4	4	4	4	4	20
37	4	5	5	4	3	21
38	4	4	4	4	4	20
39	3	4	4	3	4	18
40	4	4	4	4	3	19
41	2	4	3	4	1	14
42	4	3	4	4	4	19
43	5	3	4	4	5	21
44	5	3	4	4	5	21
45	5	5	4	4	5	23
46	4	4	3	3	4	18
47	4	2	4	3	4	17
48	4	4	3	4	5	20
49	4	2	3	4	4	17
50	4	3	2	3	3	15
51	5	4	3	4	4	20
52	4	4	4	3	3	18
53	3	4	2	3	4	16
54	2	3	4	4	3	16

LAMPIRAN. 9

**DISTRIBUSI JAWABAN RESPONDEN VARIABEL X2
(DISIPLIN KERJA)**

No.Res	Jawaban Responden Variabel X2					Total Skor
	P1	P2	P3	P4	P5	
1	5	4	4	5	3	21
2	4	4	4	4	5	21
3	4	4	4	4	5	21
4	4	4	4	4	5	21
5	4	4	4	4	5	21
6	3	4	5	5	4	21
7	4	4	3	5	4	20
8	4	4	5	5	4	22
9	4	4	5	5	4	22
10	3	4	3	4	5	19
11	3	4	3	4	5	19
12	4	2	2	2	2	12
13	4	2	2	2	2	12
14	4	2	2	2	2	20
15	5	4	4	4	4	21
16	5	4	4	4	4	21

17	5	4	2	4	3	18
18	5	5	2	4	3	19
19	5	4	4	4	3	20
20	5	5	3	4	2	19
21	4	4	4	4	4	20
22	3	5	4	5	3	20
23	4	4	4	4	4	20
24	5	5	5	5	5	25
25	3	4	4	4	3	18
26	2	4	5	5	5	21
27	5	4	5	3	4	21
28	5	5	5	5	5	25
29	4	4	4	4	5	21
30	5	5	5	5	5	25
31	4	5	4	4	5	22
32	4	5	4	4	5	22
33	4	4	4	4	4	20
34	4	4	4	4	4	20
35	5	4	4	4	4	21
36	4	4	4	4	4	20
37	5	4	4	4	4	21
38	5	4	4	4	4	21
39	2	4	4	4	4	18
40	4	5	4	5	4	22
41	4	5	4	5	4	22
42	4	5	4	5	4	22
43	4	5	4	5	4	22
44	4	5	4	5	4	22
45	4	5	4	5	4	22
46	2	4	4	4	4	18
47	4	3	3	4	4	18
48	5	4	4	4	4	21
49	5	4	4	4	4	21
50	5	4	4	4	4	21
51	5	4	4	4	4	21
52	5	4	4	4	4	21
53	4	4	4	4	4	20
54	4	4	3	4	5	20

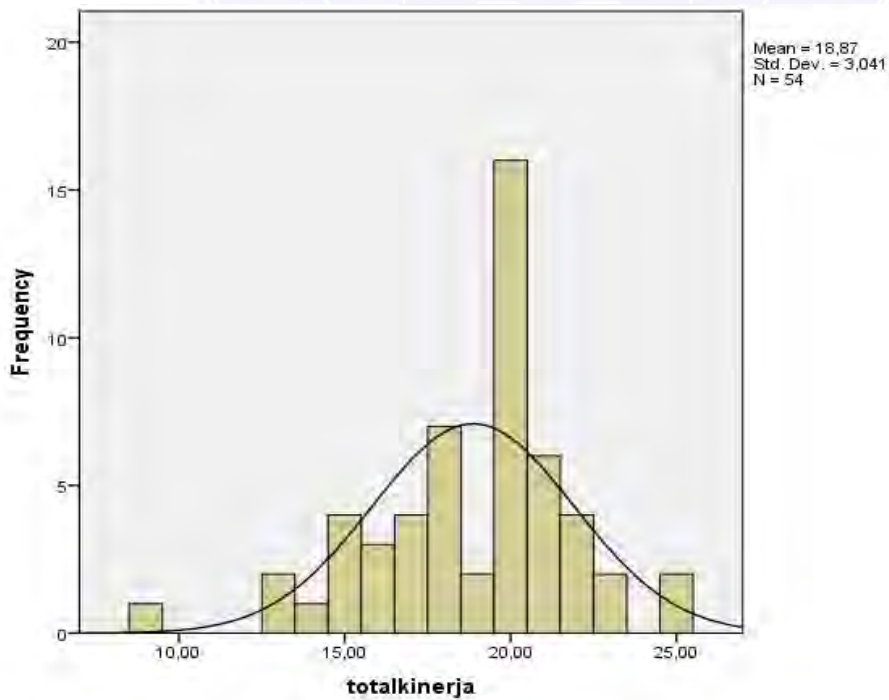
LAMPIRAN. 10**DISTRIBUSI JAWABAN RESPONDEN VARIABEL TERIKAT Y
(KINERJA KARYAWAN)**

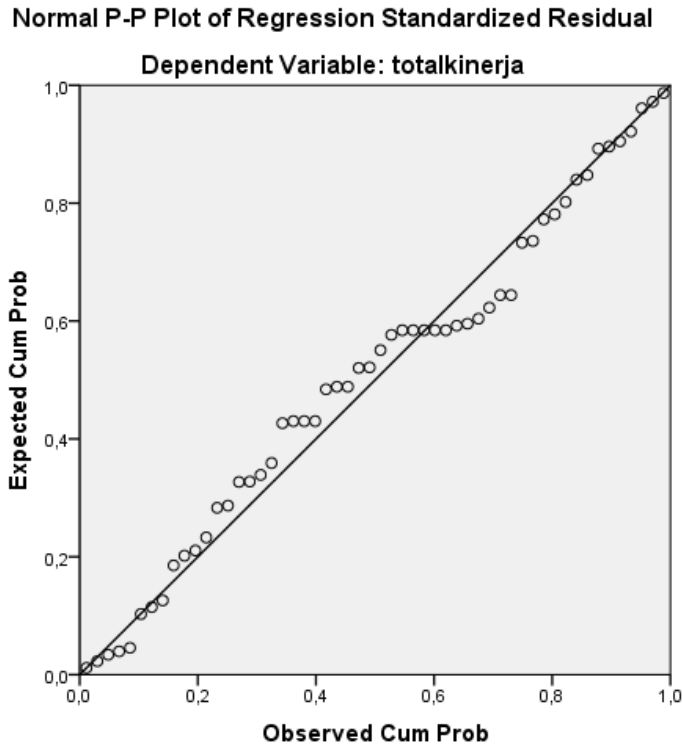
No.Res	Jawaban Responden Variabel X1					Total Skor
	P1	P2	P3	P4	P5	
1	4	4	4	5	4	21
2	4	4	4	5	4	21
3	4	3	3	3	4	17
4	4	4	3	3	3	17
5	4	2	3	3	4	16
6	4	3	4	3	4	18
7	4	5	5	4	5	23
8	2	3	4	4	4	17
9	4	4	4	5	4	21
10	5	4	4	5	5	23
11	4	4	4	4	4	20
12	4	4	4	4	4	20
13	4	4	4	5	5	22
14	4	4	4	4	4	20
15	1	2	2	2	2	9
16	4	4	4	4	4	20
17	2	4	4	4	4	18
18	4	4	4	4	4	20
19	4	4	4	5	5	22
20	4	4	4	4	4	20
21	4	4	4	4	4	20
22	4	4	4	4	4	20
23	4	4	4	4	4	20
24	4	4	4	4	4	20
25	3	4	4	3	4	18
26	5	5	5	5	5	25
27	4	4	4	4	4	20
28	5	5	5	5	5	25
29	4	4	4	4	5	21
30	4	4	4	4	4	20
31	4	4	4	4	4	20
32	3	3	4	4	4	18
33	4	4	4	4	4	20
34	3	4	4	4	4	19
35	4	4	5	4	4	21

36	3	4	4	4	4	19
37	4	4	4	4	5	21
38	4	2	4	4	4	18
39	2	3	3	4	4	16
40	4	4	4	5	5	22
41	2	3	4	4	5	18
42	3	3	2	2	3	13
43	4	2	2	3	4	15
44	4	3	3	4	4	18
45	5	4	4	5	4	22
46	4	3	3	2	2	14
47	3	2	2	3	3	13
48	4	4	4	4	4	20
49	4	3	2	4	4	17
50	2	2	3	3	2	15
51	3	2	2	4	4	15
52	3	2	2	4	5	16
53	2	2	3	4	4	15
54	4	3	4	4	5	20

LAMPIRAN. 11

UJI NORMALITAS





One-Sample Kolmogorov-Smirnov Test

		Unstandardized Residual
N		54
Normal Parameters ^{a,b}	Mean	,0000000
	Std. Deviation	2,46632672
	Absolute	,094
Most Extreme Differences	Positive	,094
	Negative	-,092
Kolmogorov-Smirnov Z		,692
Asymp. Sig. (2-tailed)		,725

LAMPIRAN. 12

UJI MULTIKOLINIEARITAS

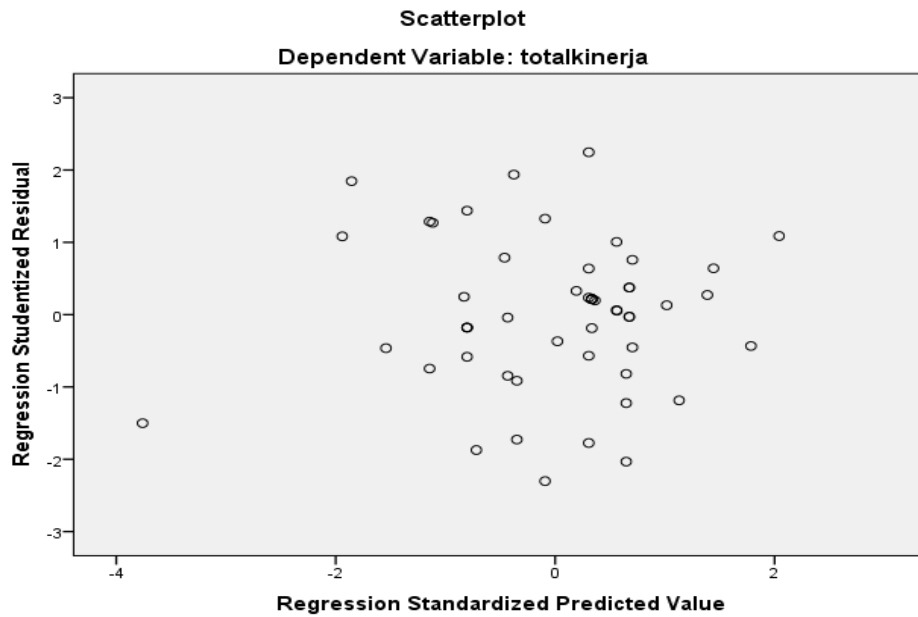
Coefficients^a

Model	Unstandardized Coefficients		Standardized Coefficients	t	Sig.	Collinearity Statistics		
	B	Std. Error	Beta			Tolerance	VIF	
1	(Constant)	7,317	3,750		1,951	,057		
	totaldisiplin	-,050	,153	-,038	-,329	,744	,987	1,013
	totalpelatihan	,658	,128	,588	5,144	,000	,987	1,013

a. Dependent Variable: totalkinerja

LAMPIRAN. 13

UJI HETEROSKEDASTISITAS



Coefficients^a

Model		Unstandardized Coefficients		Standardized Coefficients	t	Sig.
		B	Std. Error	Beta		
1	(Constant)	4,898	2,343		2,091	,042
	totalpelatihan	-,147	,080	-,250	-1,836	,072
	Totaldisiplin	-,011	,095	-,016	-,116	,908

a. Dependent Variable: ABS_Res

LAMPIRAN. 14

UJI HETEROSKEDASTISITAS GLEJSER

Uji Heteroskedastisitas

Coefficients ^a						
Model	Unstandardized Coefficients		Standardized Coefficients	t	Sig.	
	B	Std. Error	Beta			
1	(Constant)	7,317	3,750		1,951	,057
	Totaldisiplin	-,050	,153	-,038	-,329	,744
	totalpelatihan	,658	,128	,588	5,144	,000

a. Dependent Variable: totalkinerja

LAMPIRAN. 15

REGRESI LINIER BERGANDA

Coefficients ^a						
Model	Unstandardized Coefficients		Standardized Coefficients	t	Sig.	
	B	Std. Error	Beta			
1	(Constant)	7,317	3,750		1,951	,057
	Totaldisiplin	-,050	,153	-,038	-,329	,744
	totalpelatihan	,658	,128	,588	5,144	,000

a. Dependent Variable: totalkinerja

LAMPIRAN. 16

KOEFISIEN DETERMINASI (R²)

Model Summary				
Model	R	R Square	Adjusted R Square	Std. Error of the Estimate
1	,597 ^a	,357	,331	2,48653

a. Predictors: (Constant), totalpelatihan, totaldisiplin

LAMPIRAN. 17

Uji Signifikan Simultan (Uji f)

ANOVA^b

Model		Sum of Squares	df	Mean Square	F	Sig.
1	Regression	174,769	2	87,384	14,133	,000 ^a
	Residual	315,324	51	6,183		
	Total	490,093	53			

a. Predictors: (Constant), totalpelatihan, totaldisiplin

b. Dependent Variable: totalkinerja

LAMPIRAN. 18

Uji Signifikan Parsial (Uji t)

Coefficients^a

Model		Unstandardized Coefficients		Standardized Coefficients	t	Sig.
		B	Std. Error	Beta		
1	(Constant)	5,039	2,707		1,861	,068
	Totaldisiplin	,086	,077	,126	1,119	,268
	totalpelatihan	,645	,126	,577	5,125	,000

a. Dependent Variable: totalkinerja