

DAFTAR PUSTAKA

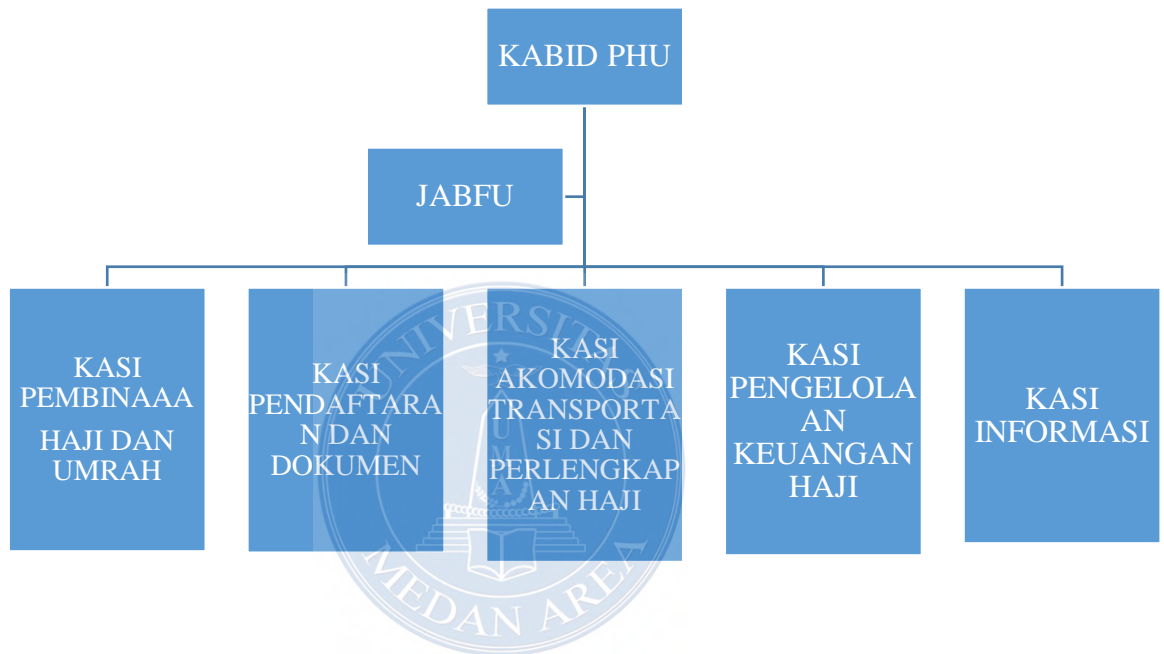
- Adnan, Mohammad Anis.2013. *Sisi Lain Perjalanan Haji*. Semarang: Syiar Media Publishing.
- Arikunto, Suharsimi. 2006. *Prosedur Penelitian Suatu Pendekatan Praktik*. Jakarta: Edisi Revisi. Rineka Cipta.
- Arikunto, Suharsimi. 2010. *Prosedur Penelitian Suatu Pendekatan Praktik*. Jakarta: Rineka Cipta..
- Azwar, Saefudin. 2001. *Metodologi Penelitian*. Yogyakarta : PustakaPelajar.
- Abbas, Salim.2007. *Asuransi dan Manajemen Resiko*.Jakarta:Grafindo Persada
- Andi, Prastowo. 2011. *Metode Penelitian Kualitatif*. Yogyakarta:Ar-Ruzz Media.
- Agustino, Leo. 2008. *Dasar Dasar Kebijakan Publik*.Bandung: Alfabeta
- A.Parasuraman.2001.*The Behaviorial Consequenses Of Sevice Quality*. Journal of Marketing Vol. 60
- Abdul Wahab, Solichin. 2008. *Analisis Kebijaksanaan dari Formulasi ke Implementasi Kebijaksanaan Negara*. Edisi Kedua.Jakarta : PT. Bumi Aksara
- Bungin, Burhan.2009. *Penelitian Kualitatif*. Jakarta : Kencana
- Danim, Sudarwan. 2002. *Menjadi Peneliti Kualitatif*. Bandung :Pustaka Setia.
- Darmadi, Hamid. 2012. *Metode Penelitian Pendidikan dan Sosial (Konsep Dasar dan Implementasi)*. Bandung : Alfabeta.
- Davis, Gordon. 1999. *Kerangka Dasar Sistem Informasi Manajemen*.Diterjemahkan oleh : Andreas Adiwardana. Jakarta : Pustaka Binaman Pressindo.
- Departemen Agama RI. 1998. *Bunga Rampai Perhajian*. Jakarta :Direktorat Jenderal Bimbingan Masyarakat Islam dan Bimbingan Haji.
- Departemen Agama RI. 2005. *Standarisasi Pusat Informasi Haji*.Jakarta : Direktorat Jenderal Bimbingan Masyarakat Islamdan Penyelenggaraan Haji.

- Hasbi, Teungku Muhammad. 1999. *Pedoman Haji*. Semarang : Pustaka Rizki Putra.
- Hasil dokumentasi dinding Kanwil Kemenag Prov. Sumut tanggal 16 Februari 2016 di ruang tamu Bidang haji Kanwil Kemenag Prov. Sumut.
- Handayaniingrat, Suwarno.1994.*Pengantar Studi Ilmu Administrasian Manajemen*.Jakarta :CV.Haji Masagung.
- Hidayat.1986. *Teori Efektivitas Dalam Kinerja Karyawan*.Yogyakarta:Gajah Mada University Press.
- KBBI. 2005. *Kamus Besar Bahasa Indonesia*. Jakarta : Balai Pustaka.
- Kementrian Agama. 2014. *Realita Haji* . Jakarta : Kementerian Agama.
- Kristanto, Andri.2007. *Perancangan Sistem Informasi dan Aplikasinya*. Yogyakarta : Gava Media.
- Margaretha.2003.*Kualitas Pelayanan.Toeri dan Aplikasi* .Jakarta : Mandar Maju
- Martul, Shadiqqin.2004. *Implementasi Dimensi Kualitas Pelayanan Konsumen*. Jakarta: Sinar Grafika
- Mulyana, Deddy.2009. *Ilmu Komunikasi Suatu Pengantar*. Bandung: PT. Remaja Rosdakarya
- Muslim, Buchori. 2009. *Eksistensi dan Derap Langkah Kantor Wilayah Kementerian Agama Provinsi Sumatera Utara*. Departemen Agama.
- Mustofa, Bisri .2005. *Sejarah Sosial Hukum Haji*. Malang: Citran Mentari Malang.
- Mahmudi. 2005. *Manajemen Kinerja Sektor Publik..* Yogyakarta:UPP AMP, YKPN.
- Moleong, L.J. 2004. *Metodologi Penelitian Kualitatif* . Bandung: PT.Remaja Rosdakarya.
- Moleong, L.J. (2011). *Metodologi Penelitian Kualitatif Edisi Revisi*. Bandung: PT.Remaja Rosdakarya.
- Munawaroh,zahrotun.2015 *.Efektivitas Sistem Informasi dan Komputerisasi Haji pada Kanwil Kemenag Provinsi Jawa Tengah*.Semarang.UIN Walisongo Skripsi
- Noor, Juliansyah. 2011. *Metodologi Penelitian*. Jakarta : Kencana.

- P. Siagiaan, Sondang. 2002. *Sistem Informasi Manajemen*. Jakarta : Bumi Aksara.
- P. Siagiaan, Sondang. 2008. *Manajemen Abad 21*. Jakarta : BumiAksara.
- Pimay, Awaluddin. 2009. *Fikih Haji dan Umroh*. Semarang : Fakultas dakwah Institut Agama Islam Negeri Walisongo.
- Purwono, Edi. 2006. *Kebijakan dan Prosedur Penyelenggaraan Sistem Informasi Manajemen*. Yogyakarta : Andi.
- Ratna, Nyoman Kutha. 2010. *Metodologi Penelitian*. Yogyakarta : Pustaka Pelajar.
- Samsul, M dan Mustafa. 1992. *Sistem Akuntansi Pendekatan Manajerial*. Yogyakarta : Liberty.
- Saebani, Beni, Ahmad.2008. *Metode Penelitian*. Bandung : Pustaka Setia.
- Shihab, M Quraish. 2000. *Menuju Haji Mabruur*. Jakarta: Pustaka Zaman.
- Shihab, M Quraish. 2012. *Haji dan Umroh*. Tangerang : Lentera Hati.
- Sinambela, Lijan Poltak.2008. *Reformasi Pelayanan Publik* .Jakarta :Bumi Aksara
- Suharsimi, Arikunto . 2009. *Manajemen Penelitian*. Jakarta : Rineka Cipta.
- Sutabri, Tata. 2004. *Sistem Informasi Akuntansi*. Yogyakarta : Andi.
- Sutabri, Tata. 2005. *Sistem Informasi Manajemen*. Yogyakarta : Andi.
- Sutanta, Edhy. 2003. *Sistem Informasi Manajemen*. Yogyakarta :Graha Ilmu.
- Syarifudin, Amir. 2003. *Garis-Garis Besar Fiqih*. Bogor : Kencana.
- Syaukani, Imam.2009. *Manajemen Pelayanan Haji di Indonesia*.Departemen Agama RI: Badan Litbang dan Diklat Puslitbang Kehidupan Keagamaan.

- Usman,Sunyoto.2004. *Pembangunan dan Pemberdayaan Masyarakat*. Yogyakarta: Pustaka Pelajar
- Wibawa, Samodra.1994. *Evaluasi Kebijakan Publik*.Jakarta: Rajawali Press
- Yusup, Pawit M.2009. *Ilmu Informasi, Komunikasi, dan Kepustakaan*. Jakarta : BumiAksara.
- Zulfiana, Islamika. 2014. Jurnal Informatika : *Pembuatan Rencana Strategis SI/ TI Bidang Penyelenggaraan Haji dan Umroh Kantor Wilayah Kementerian Agama Daerah Istimewa Yogyakarta*. Jurnal Elektronik.
- Zoeldhan. 2012.*Pengertian Pelayanan* .<http://zoeldhan.informatika.blogspot.com>
Diakses Maret 2017
- Undang Undang No 13 Tahun 2008 Tentang Penyelenggaraan Ibadah Haji dan Umrah
- Peraturan Menteri Agama No 29Tahun 2015 Tentang Perubahan atas Peraturan Menetri Agama No 14 Tahun 2012 Tentang Penyelenggaraan Ibadah Haji Reguler.
- Keputusan Dirjen PHU No 21 Tahun 2016 Tentang Pedoman Pembatalan, Pendaftaran Jamaah Haji Reguler dan Pengembalian Biaya Penyelenggaraan Ibadah Haji.
- Keputusan Dirjen PHU No D.28 Tahun 2016 Tentang Pedoman Pendaftaran Haji Reguler
- Arsip Kantor Wilayah Kementerian Agama Provinsi Sumatera Utara Tahun 2015.
- [www.http://dilihatya.com/1597/pengertian-implementasi-menurut-para-ahli/](http://dilihatya.com/1597/pengertian-implementasi-menurut-para-ahli/) di akses tanggal 10 Nopember 2016 .
- <http://id.wikipedia.org/wiki/Haji/> di akses tanggal 26 januari 2017.
- [https://datastudi.wordpress.com/2011/01/18/dasar-pelayanan-sistem komputerisasi-haji-terpadu-siskohat/](https://datastudi.wordpress.com/2011/01/18/dasar-pelayanan-sistem-komputerisasi-haji-terpadu-siskohat/) Diakses tanggal 11Nopember 2016.
- [www.Kemenag .go.id](http://www.Kemenag.go.id)

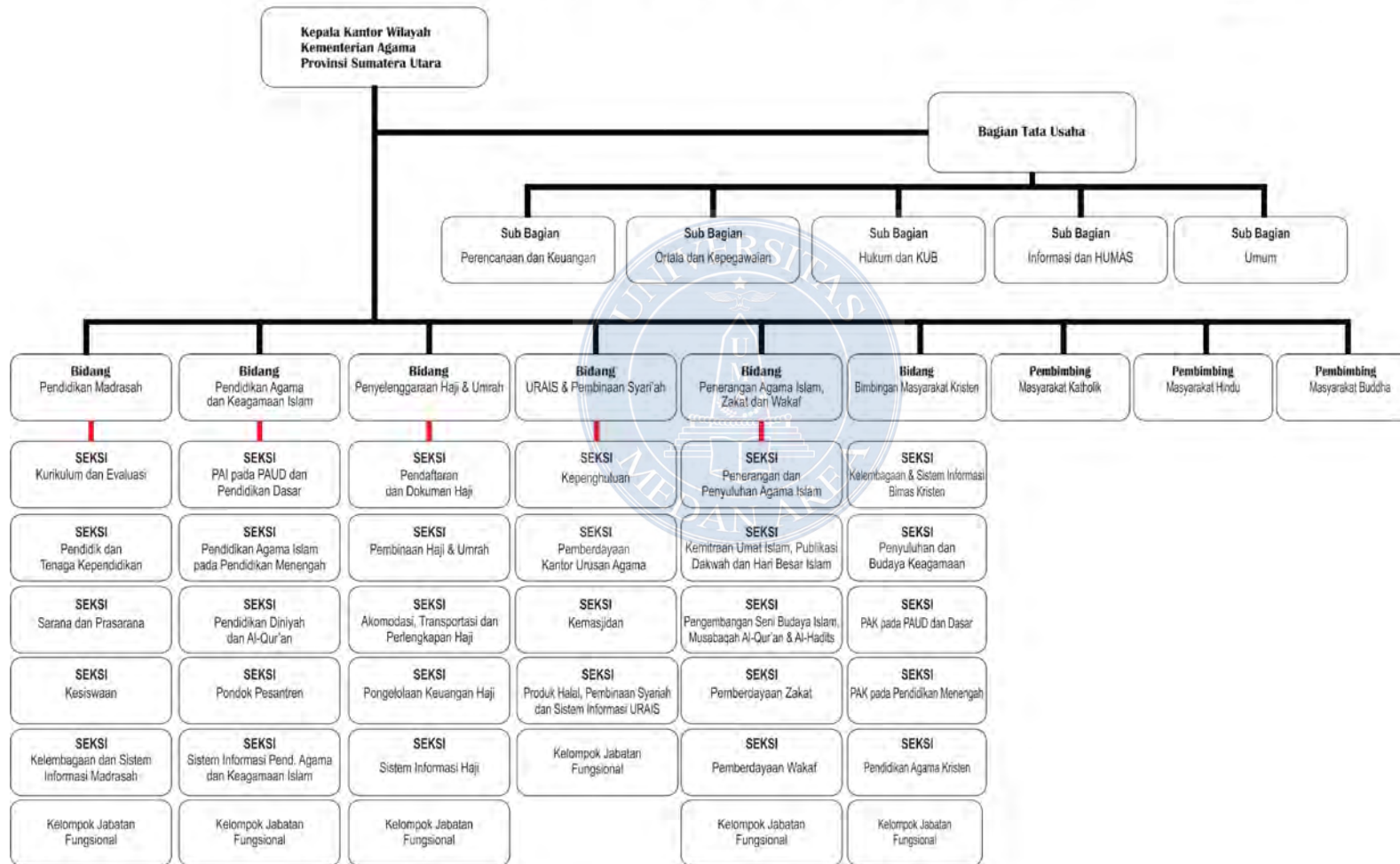
STRUKTUR ORGANISASI BIDANG PHU KANWIL KEMENAGSU



Gambar 4.2. Struktur Kanwil Kemenag Sumut

Struktur Organisasi Kanwil Kementerian Agama Sumut

PMA No. 13 Tahun 2012
 Tanggal 16 Januari 2012
 Toologi 1-b



Created by: pahLevi