

DAFTAR PUSTAKA

- Arifin, Anwar. 2003. **Ilmu Komunikasi: Suatu Pengantar Ringkas**. Jakarta: PT. Raja Grafindo Persada.
- Arikunto, S. 2010. **Prosedur Penelitian: Suatu Pendekatan Praktik (Edisi Revisi)**. Jakarta: Rineka Cipta.
- Atkinson, Hilgard. 1996. **Pengantar Psikologi**. Erlangga, Jakarta.
- Defleur, Dennis. 1985. *Understanding Mass Communication. Second Edition*. USA: Houghton Mifflin Company.
- Devito, A. Joseph. 2011. **Komunikasi Antar manusia**. Tangerang Selatan: Karisma Publishing Group.
- Jalaluddin, Rakhmat. 1998. **Metode Penelitian Komunikasi**. Bandung: PT. Remaja Rosdakarya.
- Kartono, Kartini. 1995. **Psikologi Anak (Psikologi Pendidikan)**. Bandung: Mandar Maju.
- Kuswandi, Wawan. 2008. **Komunikasi Massa, Analisis Interaktif Budaya Massa**. Jakarta: PT. Rineka Cipta.
- Mulyana, Deddy. 2009. **Ilmu Komunikasi: Suatu Pengantar**, Cetakan ketiga belas. Bandung: PT Remaja Rosdakarya.
- Naratama. 2004. **Menjadi Sutradara Televisi**. Ghalia Indonesia, Jakarta.
- Nawawi, Hadari dan M. Martini. 1996. **Kepemimpinan yang Efektif**. Yogyakarta: Gajah Mada university Press.
- 1995. **Metode Penelitian Bidang Sosial**. Yogyakarta: Gajah Mada University Press.
- Rakhmat, Jalaluddin. 2009. **Metode penelitian Komunikasi**. Bandung: PT. Remaja Rosdakarya.
- Sarwono, Sarlito Wirawan. 2006. **Psikologi Remaja**. Jakarta: Raja Grafindo Persada.
- Singarimbun, M. 1989. **Metode Penelitian Survei**. Jakarta: PT. Pustaka LP3ES Indonesia.
- Slameto. (2010). **Belajar dan Faktor-faktor yang Mempengaruhinya**. Jakarta: PT RinekaCipta.

- Sugiono. 2000. **Metode Penelitian Administrasi**. Al-Fabeta, Bandung.
- Suprpto, Tommy. 2011. **Pengantar Ilmu Komunikasi: Dan Peran Manajemen Dalam Komunikasi**. Yogyakarta: Penerbit CAPS.
- Thoha, Miftah. 2004. **Kepemimpinan dalam manajemen**. Jakarta:Raja Grafindo Persada.
- Walgito, Bimo. 1989. **Pengantar Psikologi Umum**. Yogyakarta: Andi Offset.
- Wiryanto. 2000. **Teori Komunikasi massa**. Jakarta: Balai Pustaka.

Sumber Lain :

<http://www.transtv.co.id>, 02 Juni 2014.

<http://ilmukomunikasi.blogspot.com/2008/02/s-o-r-theory.html>, 01 Juli 2014.

<http://eprints.undip.ac.id/10681/1/Abstrak.pdf>, 03 Juli 2014.

[http://id.wikipedia.org/w/index.php?title=Yuk Keep Smile&oldid=8040690](http://id.wikipedia.org/w/index.php?title=Yuk_Keep_Smile&oldid=8040690), 01 Juli 2014.

<http://www.merdeka.com>, 20 Juni 2014.

<http://www.change.org>, 20 Juni 2014.

https://www.google.co.id/search?site=&source=hp&ei=DZNBVbmFEoaRuASm9IHIAg&q=berlyne+1957&oq=berlyne+&gs_l=mobile-gws-hp.1.0.4113j0i19l2.18126.22445.0.23408.9.8.0.1.1.0.920.3735.0j2j2j5-2j2.8.0.msedr...0...1c.1.64.mobile-gws-hp..0.9.3791.3.8nj9fxkYanE#q=persepsi+menurutrobbin+1999, 15 April 2015

Data Penduduk Desa Pantai Cermin Kanan Dusun III Kecamatan Pantai Cermin, Kabupaten Serdang Bedagai di ambil dari Kantor Kepala Desa Pantai Cermin Kanan.

ANGKET

Petunjuk Pengisian

1. Angket ini hanya bertujuan untuk penelitian, Karena tidak ada maksud lain yang dapat merugikan pihak-pihak tertentu.
2. Kepada saudara-saudari di mintakan kesediaanya untuk mengisi angket ini dengan jujur dan benar.
3. Atas kesediaanya dan partisipasi saudara-saudari, saya mengucapkan banyak terima kasih.

I. Karakteristik Responden

1. Nama :
2. Usia :
3. Jenis Kelamin :
4. Agama :
5. Pendidikan :

II. Acara *Variety Show Yuk keep Smile* (YKS) di Traans Tv (Televisi Transformasi Indonesia).

1. Apakah anda penonton setia acara *variety show* YKS dari awal sampai episode akhir?
 - a. Sangat setia
 - b. Setia
 - c. Kurang setia
 - d. Tidak setia
2. Menurut anda apakah durasi jam tayang acara *variety show* YKS terlalu lama?

- a. Sangat lama
 - b. lama
 - c. Kurang lama
 - d. Tidak lama
3. Berapa lama biasanya anda menonton acara *variety show* YKS di Trans TV?
- a. Sangat lama, dari pukul 18.00 WIB sampai selesai
 - b. Lama, dari pukul 18.00 WIB sampai 21.00 WIB
 - c. Kurang lama, dari pukul 18.00 WIB sampai 20.00 WIB
 - d. Tidak lama, dari pukul 18.00 WIB sampai 19.00 WIB
4. Apakah anda suka dengan acara *variety show* YKS yang tayang lebih dari 250 episode ?
- a. Sangat Suka
 - b. Suka
 - c. Kurang suka
 - d. Tidak suka
5. Apakah anda menyukai lawakan Olga yang terkadang kasar dan berlebihan ?
- a. Sangat menyukai
 - b. Menyukai
 - c. Kurang menyukai
 - d. Tidak menyukai
6. Apakah anda menyukai lawakan Wendy yang sering meniru gaya Ustad Maulana ?

- a. Sangat menyukai
 - b. Menyukai
 - c. Kurang menyukai
 - d. Tidak menyukai
7. Apakah anda menyukai Kostum kebaya yang selalu dikenakan Soimah dan sudah menjadi ciri khas Soimah?
- a. Sangat menyukai
 - b. Menyukai
 - c. Kurang menyukai
 - d. Tidak menyukai
8. Apakah anda menyukai Kostum yang selalu dikenakan Caisar dalam acara YKS?
- a. Sangat menyukai
 - b. Menyukai
 - c. Kurang menyukai
 - d. Tidak menyukai
9. Apakah menurut anda goyang Oplosan yang dibawakan oleh Caisar sangat vulgar untuk di lihat dan ditiru para remaja?
- a. Sangat vulgar
 - b. vulgar
 - c. Kurang vulgar
 - d. Tidak vulgar
10. Apakah menurut anda Komedi Situasi yang ada dalam acara YKS dapat menghibur anda?

- a. Sangat menghibur
 - b. Menghibur
 - c. Kurang menghibur
 - d. Tidak menghibur
11. Apakah menurut anda lawakan yang dibawakan para pemain dalam acara YKS mendidik ?
- a. Sangat mendidik
 - b. Mendidik
 - c. Kurang mendidik
 - d. Tidak mendidik
12. Menurut anda apakah *Game Show* Adu panco sambil merendam kaki didalam aquarium berisi es sangat menarik ?
- a. Sangat menarik
 - b. Menarik
 - c. Kurang menarik
 - d. Tidak menarik
13. Apakah menurut anda dengan menonton acara *Variety Show* YKS dapat menambah pengetahuan anda?
- a. Sangat menambah
 - b. Menambah
 - c. Kurang menambah
 - d. Tidak menambah
14. Apakah anda menyukai gaya bicara Caisar yang tidak relevan kepada para pemain ?

- a. Sangat menyukai
 - b. Menyukai
 - c. Kurang menyukai
 - d. Tidak menyukai
15. Apakah menurut anda para pemain YKS dapat menampilkan pertunjukan yang menarik bagi pemirsanya?
- a. Sangat dapat
 - b. Dapat
 - c. Kurang dapat
 - d. Tidak dapat
16. Menurut anda apakah tingkah laku Olga yang selalu memakai sepatu hak tinggi dalam acara YKS dan selalu bergaya seperti wanita, baik untuk di tiru remaja ?
- a. Sangat baik
 - b. Baik
 - c. Kurang baik
 - d. Tidak baik
17. Apakah anda menyukai cara bicara Soimah yang berlogat Jawa ?
- a. Sangat menyukai
 - b. Menyukai
 - c. Kurang menyukai
 - d. Tidak menyukai
18. Menurut anda apakah segmen joget Caisar yang diikuti Penonton, pengisi acara dan *Crew* acara YKS sangat menarik?

- a. Sangat menarik
- b. Menarik
- c. Kurang menarik
- d. Tidak menarik

19. Apakah anda setuju dengan pemberhentian acara YKS yang dinilai telah menyamakan tokoh legendaris Betawi, [Benyamin Sueb](#) dengan anjing ?

- a. Sangat setuju
- b. Setuju
- c. Kurang setuju
- d. Tidak setuju

20. Apakah anda menyukai peran Soimah sebagai *Host* dalam acara YKS?

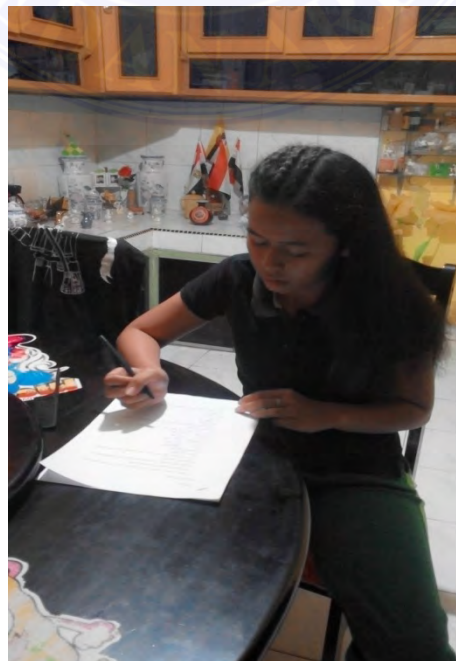
- a. Sangat menyukai
- b. Menyukai
- c. Kurang menyukai
- d. Tidak menyukai

DOKUMENTASI PENELITIAN REMAJA DESA PANTAI
CERMIN KANAN DUSUN III KECAMATAN PANTAI
CERMIN

- Foto Remaja Laki-laki sedang mengisi Kuesioner di teras rumahnya.



- Foto Remaja Perempuan sedang mengisi Kuesioner di dalam rumahnya.



DOKUMENTASI PARA PEMAIN YKS DAN LOGO YKS

- Logo acara YKS.



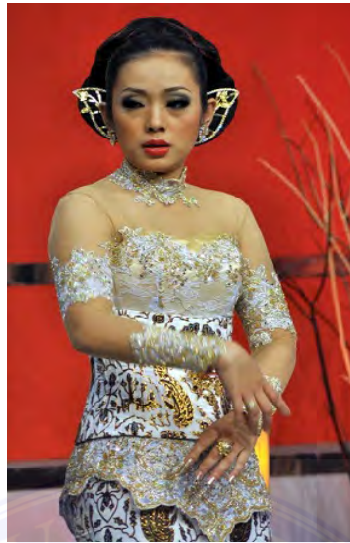
- Para Pemain dalam acara YKS.



- Wendy menirukan gaya Ustad Maulana.



- Soimah dengan ciri khas nya yang selalu mengenakan kostum Kebaya.



- Olga berperan sebagai Wanita.



- Caisar menari dengan mengenakan kostum ciri khasnya.



- Caesar di Hipnotis melihat anjing seperti Benyamin Sueb.



- Para Pemain YKS menarikan “Goyang Oplosan” bersama Crew acara YKS.

