

DAFTAR PUSTAKA

- Ahmadi, H. A. 2002. *Psikologi Sosial. Edisi Revisi*. Jakarta: PT Rineka Cipta.
- Amti, E. dan Mardjohan. 1992. *Bimbingan dan Konseling*. Depdikbud: Proyek Pembinaan Tenaga Kependidikan.
- Anastasia dan Urbina. 1997. *Tes Psikologi*. Edisi Bahasa Indonesia. Jilid I. Alih Bahasa: Imam, R. H. Jakarta: Prenhallindo.
- Azwar, S. 2000. *Penyusunan Skala Psikologi*. Edisi Satu. Yogyakarta: Pustaka Belajar Offset.
- Bachtiar, A. 2004. *Cinta Remaja : Mengungkap Pola Dan Perilaku Cinta Remaja*. Yogyakarta : Sanjaya Yogyakarta.
- Berger, J. Molouki, S. Pronin, E. 2007. Alone in a Crowd Sheep: Asymmetric Perceptions of Conformity and Their Roots in an Introspection Illusion. *Journal of Personality and Social Psychology. American Psychological Association*. Vol. 92. No. 4 (585-595)
- Chaplin, J. P. 1999. *Kamus Lengkap Psikologi*. Alih Bahasa: Kartini Kartono. Jakarta: PT. Grafindo Persada.
- Davidoff, L. L. 1991. *Psikologi Suatu Pengantar: Jilid 2*. Jakarta: Erlangga.
- Davis, K, Newstrom, J, W. 1996. *Perilaku Dalam Organisasi: Cetakan 3*. Edisi 7. Alih Bahasa: Dharma, A. Jakarta: Erlangga.
- Enggel, B. M. 1994. *Perilaku Konsumen 1*. Alih Bahasa: Budijanto. Jakarta: Bina Rupa Aksara.
- Fransisca dan Suyasa Tommy Y. S. 2005. Perbandingan Perilaku Konsumtif Berdasarkan Metode Pembayaran. *Phronesis*. Jakarta: Universitas Tarumanegara. Vol. 7. No. 2 (172-198).
- Hadi, S. 2000. *Metodologi Research Jilid 1*. Yogyakarta: Andi Offset.

- Hurlock, E. B. 1999. *Psikologi Perkembangan: Suatu Perkembangan Sepanjang Rentang Kehidupan*. Alih Bahasa Instiwidayanti. Jakarta: Erlangga.
- Kamus Besar Bahasa Indonesia*, 2005. Jakarta: Balai Pustaka.
- Kartono, K dan Gulo, D. 1987. *Kamus Psikologi*. Bandung: Pronir Jaya.
- Kotler, P. 1997. *Manajemen Pemasaran*. Alih Bahasa: Jaka Wasana. Jakarta : Erlangga.
- Monks, W. J. S. Koers, A. M. P, Haditono, S. R. 1996. *Psikologi Perkembangan Pengantar dalam Berbagai Bagiannya*. Yogyakarta: Gadjah Mada University Press.
- Mowen, J. C dan Minor, M. 2001. *Perilaku Konsumen: Jilid 1*. Alih Bahasa: Salim. Edisi Kelima. Jakarta: PT Penerbit Erlangga.
- Myers, G. D. 1996. *Social Psychology*. Fifth Edition. New York: Me Graw Hill. Inc
- Newman, B. M dan Newman P. R. 1979. (et. al) *Development Thought Life*. Illinois: Dorsey Press.
- Papalia, D. E. Olds, S.W Feldman, R. D. 2008. *Human Development (Psikologi Perkembangan)*. Edisi kesembilan. Jakarta: Prenada Media Group.
- Peter, J. P. dan Olson J. C. 1999. *Consumer Behavior and Marketing Strategy*. Alih bahasa: Damos Sihombing. Edisi Keempat. Jakarta: Erlangga.
- PAPALAN -
Pusat Pembinaan dan Pengembangan Bahasa. 1997. *Kamus Besar Indonesia. edisi Kedua*, Cetakan 9. Jakarta: Balai Pustaka.
- Santoso, S. dan Tjiptono, F. 2001. *Riset Pemasaran. Konsep dan Aplikasi dengan SPSS*. Jakarta: PT Elex Media Komputindo
- Santrock J. W. 2002. *Life-Span Development Perkembangan Masa Hidup; Jilid I. Edisi kelima*. Jakarta: Erlangga.

- Sarwono, S. 1999. *Belanja Mania Ulasan Perilaku Konsumtif*. Suara Pembaharuan. Jakarta: Pusat Penelitian Universitas Katolik Atmajaya.
- Sarwono S. W. 2002. *Psikologi Remaja*, Edisi Revisi. Jakarta: PT Raja Grafindo.
- Sears, D. O. freedman, J. L. dan Peplau, L. A. 1991. *Psikologi Sosial: Jilid 2*. Alih Bahasa: Michael Adryanto. Jakarta: Erlangga.
- _____. 1994. *Psikologi Sosial II*. Alih Bahasa: Michael Adiyanto. Jakarta: Erlangga.
- Soekanto, S. 1996. *Remaja dan Masalah-Masalahnya*. Jakarta: Gunung Mulia.
- Sunarto. 2003. *Prinsip-Prinsip Pemasaran*. Yogyakarta: Kampus Kebangsaan Universitas Sarjanawiyata Tamansiswa.
- Suroso, D. M. A. dan Djohan, R. T. 2000. Persepsi dan Motivasi Membeli Mobil Timor Di Kalangan Masyarakat. *Fenomena Jurnal Psikologi*. Surabaya: Fakultas Psikologi Universitas 17 Agustus 1945. Vol.V. No. 5 (41-47)
- Surya, F. A. 1999. Perbedaan Tingkat Konformitas Ditinjau Dari Gaya Hidup Pada Remaja. *Psikologika*. Yogyakarta: Universitas Islam Indonesia. Tahun III. No. 7 (64-71).
- Suryabrata, S. 1993. *Metodologi Penelitian*. Jakarta: Rajawali.
- _____. 2000. *Pengembangan Alat Ukur Psikologi*. Edisi Pertama. Cetakan pertama. Yogyakarta: Andi Offset.
- Sutisna. 2001. *Perilaku Konsumen dan Komunikasi Pemasaran*. Bandung: PT Remaja Rosakarya Offset.
- Underwood, M. 2003. Conformity and Consensus; A Review of Social Influence and Conformity. Public Speaking. *Journal 5*. SPCH 111. www.Expage.Com/journalgroupthing.
- Walgito, B. 2003. *Psikologi Sosial Suatu Pengantar*. Edisi Revisi Kedua. Yogyakarta: Andi Offset.



YAYASAN PROF. DR. H. KADIRUN

SMA PANCA BUDI

TERAKREDITASI A

JLN. JEND. GATOT SUBROTO KM. 4,5 P.O. BOX 1099 MEDAN 20122 TELP : (061) 30106043 FAX : (061) 8456742
SUMATERA UTARA – INDONESIA

SURAT KETERANGAN

Nomor : 571 /V/04/ SMA-PB/2014

Yang bertanda tangan di bawah ini Kepala Sekolah Menengah Atas (SMA) Panca Budi Medan menerangkan bahwa :

Nama : Jasbir S
N P M : 121804024
Program Studi : Magister Psikologi
Konsentrasi : Industri dan Organisasi
Universitas : Medan Area

benar nama tersebut di atas telah melaksanakan Penelitian untuk tugas Tesis yang berjudul "Pengaruh Persepsi Terhadap Merek Dan Konformitas Terhadap Prilaku Membeli Produk Fashion Pada Remaja Di Panca Budi Medan"

Demikian surat keterangan ini dibuat dan diberikan untuk dapat dipergunakan seperlunya.

Medan, 1 April 2014

An. Kepala Sekolah



DATA UJI COBA
SKALA PENELITIAN



No. Subjek	No. Aitem Butir Skala Perilaku Membeli																			
	1	2	3	4	5	6	7	8	9	10	11	12	13	14	15	16	17	18	19	20
1	3	3	3	3	1	1	2	3	3	1	2	3	1	3	2	2	1	3	2	3
2	2	5	4	3	5	1	5	2	2	5	4	4	1	2	5	1	1	5	1	2
3	2	4	4	3	3	2	4	5	2	3	2	4	2	2	4	2	2	4	3	5
4	1	5	1	2	2	1	1	1	1	2	4	1	1	1	1	1	1	5	5	1
5	3	3	3	4	3	4	2	4	3	3	2	3	4	3	2	3	4	3	3	4
6	3	3	3	3	1	1	2	4	3	1	3	3	1	3	2	1	1	3	1	4
7	2	1	5	5	1	4	2	1	2	1	3	5	4	2	2	2	4	1	1	1
8	1	2	1	2	1	2	1	2	1	1	1	1	2	1	1	1	2	2	2	2
9	1	3	1	1	1	1	2	1	1	1	2	1	1	1	2	1	1	3	2	1
10	3	3	2	2	2	3	2	2	3	2	2	2	3	3	2	2	3	3	3	2
11	4	3	4	4	3	1	5	3	4	3	3	4	1	4	5	2	1	3	2	3
12	3	3	3	2	2	1	2	2	3	2	3	3	1	3	2	2	1	3	2	2
13	2	3	3	3	2	1	2	1	2	2	2	3	1	2	2	1	1	3	3	1
14	2	3	2	2	1	2	2	3	2	1	2	2	2	2	2	2	2	2	3	2
15	2	1	2	2	3	1	2	1	2	3	2	2	1	2	2	1	1	1	1	1
16	3	3	3	2	2	2	2	2	3	2	2	3	2	3	2	2	2	3	3	2
17	3	3	4	3	2	3	3	3	3	2	3	4	3	3	3	1	3	3	1	3
18	3	3	4	3	2	3	3	3	3	2	3	4	3	3	3	1	3	3	1	3
19	3	2	3	3	2	2	2	2	3	2	2	3	2	3	2	2	2	2	1	2
20	2	1	2	4	1	2	1	1	2	1	2	2	2	2	1	2	2	1	1	1
21	1	2	2	1	2	2	2	2	1	2	3	2	2	1	2	2	2	2	1	2
22	3	3	2	2	2	3	2	3	3	2	3	2	3	3	2	2	3	3	3	3
23	2	4	2	2	1	1	2	1	2	1	3	2	1	2	2	3	1	4	1	1
24	3	3	4	3	3	3	3	4	3	3	2	4	3	3	3	2	3	3	1	4
25	1	3	1	1	1	1	1	3	1	1	1	1	1	1	1	1	1	3	1	3
26	3	3	2	3	2	2	2	4	3	2	3	2	2	3	2	2	2	3	3	4
27	3	3	2	3	3	1	2	3	3	3	2	2	1	3	2	2	1	3	2	3
28	2	4	3	3	3	2	3	4	2	3	4	3	2	2	3	2	2	4	2	4
29	2	2	2	3	1	3	1	3	2	1	1	2	3	2	1	1	3	2	1	3
30	1	3	3	3	2	3	1	3	1	2	1	3	3	1	1	1	3	3	3	3
31	1	3	1	3	2	1	2	4	1	2	2	1	1	1	2	1	1	3	1	4
32	1	1	1	2	1	1	1	2	1	1	1	1	1	1	1	1	1	1	1	2
33	1	3	1	3	2	1	2	4	1	2	2	1	1	1	2	1	1	3	1	4
34	1	3	2	1	1	3	2	3	1	1	3	2	3	1	2	1	3	3	1	3
35	1	3	3	3	3	2	2	4	1	3	2	3	2	1	2	1	2	3	3	4
36	2	1	2	4	1	2	1	1	2	1	2	2	2	2	1	2	2	1	1	1
37	2	3	4	3	2	3	3	3	2	2	2	4	3	2	3	1	3	3	1	3
38	3	2	3	3	3	3	2	3	3	3	3	3	3	3	2	3	2	1	2	2
39	3	4	3	3	2	4	4	5	3	2	4	3	4	3	4	2	4	4	1	5
40	1	2	1	1	1	1	1	3	1	1	2	1	1	1	1	1	1	2	1	3
41	1	3	1	1	1	3	1	3	1	1	1	1	3	1	1	1	3	3	3	3
42	3	3	3	4	2	1	3	1	3	2	2	3	1	3	3	2	1	3	1	1
43	3	1	1	1	2	5	4	1	3	2	1	1	5	3	4	3	5	1	1	1
44	1	1	1	1	2	1	2	2	1	2	2	1	1	1	2	1	1	1	1	2
45	4	3	3	5	4	5	2	4	4	4	2	3	5	4	2	4	5	3	5	4

46	2	3	1	3	3	3	3	3	2	3	1	1	3	2	3	1	3	3	3	3
47	2	2	2	2	3	3	3	3	2	3	2	2	3	2	3	2	3	2	3	3
48	2	3	3	3	2	3	3	3	2	2	2	3	3	2	3	2	3	3	3	
49	4	2	2	2	2	1	3	2	4	2	3	2	1	4	3	2	1	2	3	
50	1	3	2	3	5	5	3	3	1	5	3	2	5	1	3	3	5	3	3	
51	2	5	4	3	5	1	5	2	2	5	4	4	1	2	5	1	1	5	1	
52	1	5	1	2	2	1	1	1	1	2	4	1	1	1	1	1	1	5	5	
53	3	3	3	3	1	1	2	4	3	1	3	3	1	3	2	1	1	3	1	
54	1	2	1	2	1	2	1	2	1	1	1	1	2	1	1	1	2	2	2	
55	3	3	2	2	2	3	2	2	3	2	2	2	3	3	2	2	3	3	2	
56	3	3	3	2	2	1	2	2	3	2	3	3	1	3	2	2	1	3	2	
57	2	3	2	2	1	2	2	3	2	1	2	2	2	2	2	2	2	3	2	
58	3	3	3	2	2	2	2	2	3	2	2	3	2	3	2	2	2	3	2	
59	3	3	4	3	2	3	3	3	3	2	3	4	3	3	3	1	3	3	1	
60	2	1	2	4	1	2	1	1	2	1	2	2	2	2	1	2	2	1	1	
61	3	3	2	2	2	3	2	3	3	2	3	2	3	3	2	2	3	3	3	
62	3	3	4	3	3	3	3	4	3	3	3	4	3	3	3	2	3	3	4	
63	3	3	2	3	2	2	2	4	3	2	3	2	2	3	2	2	2	3	4	
64	2	4	3	3	3	2	3	4	2	3	2	3	2	2	3	2	2	4	1	
65	1	3	3	3	2	3	1	3	1	2	1	3	3	1	1	1	3	3	3	
66	1	1	1	2	1	1	1	2	1	1	1	1	1	1	1	1	1	1	3	
67	1	3	2	1	1	3	2	3	1	1	1	2	3	1	2	1	3	3	5	
68	2	1	2	4	1	2	1	1	2	1	2	2	2	2	1	2	2	1	1	
69	3	2	3	3	3	3	3	2	3	3	3	3	3	3	3	2	3	2	1	
70	1	2	1	1	1	1	1	3	1	1	1	1	1	1	1	1	1	1	2	
71	3	3	3	4	2	1	3	1	3	2	3	3	1	3	3	2	1	3	4	
72	1	1	1	1	2	1	2	2	1	2	1	1	1	1	2	1	1	1	3	
73	2	3	1	3	3	3	3	3	2	3	2	1	3	2	3	1	3	3	3	
74	2	3	3	3	2	3	3	3	2	2	2	3	3	2	3	2	3	2	3	
75	1	3	2	3	5	5	3	3	1	5	1	2	5	1	3	3	5	3	2	
76	3	3	3	3	1	1	2	3	3	1	3	3	1	3	2	2	1	3	3	
77	2	4	4	3	3	2	4	5	2	3	2	4	2	2	4	2	2	4	5	
78	3	3	3	4	3	4	2	4	3	3	3	3	4	3	2	3	4	3	4	
79	2	1	5	5	1	4	2	1	2	1	2	5	4	2	2	2	4	1	3	
80	1	3	1	1	1	1	2	1	1	1	1	1	1	1	1	2	1	1	3	
81	4	3	4	4	3	1	5	3	4	3	4	4	1	4	5	2	1	3	2	
82	2	3	3	3	2	1	2	1	2	2	2	3	1	2	2	1	1	3	2	
83	2	1	2	2	3	1	2	1	2	3	2	2	1	2	2	1	1	1	2	

No. Subjek	No. Aitem Butir Skala Persepsi Terha																				
	1	2	3	4	5	6	7	8	9	10	11	12	13	14	15	16	17	18	19	20	21
1	2	1	2	1	3	3	2	3	2	2	3	2	2	1	4	4	4	3	2	3	2
2	1	5	4	4	5	2	2	5	1	4	1	5	1	5	5	5	5	5	2	4	1
3	5	4	2	2	4	4	2	5	5	5	2	1	3	4	3	3	5	4	3	2	2
4	2	1	3	1	2	1	1	2	2	3	1	1	1	1	2	1	1	1	1	3	3
5	3	4	2	2	3	3	3	2	3	3	3	2	2	4	4	4	4	4	2	2	3
6	1	2	1	1	1	3	2	3	1	3	2	1	1	2	3	3	1	2	1	3	2
7	5	5	3	2	4	4	4	3	5	5	3	1	5	5	4	4	4	5	5	5	4
8	2	5	1	1	2	3	3	2	2	4	1	2	1	5	2	4	4	3	1	3	1
9	2	5	2	1	3	3	2	2	2	2	2	2	2	5	4	4	4	4	2	3	2
10	2	5	1	1	3	3	2	2	2	2	1	2	1	5	3	4	4	3	1	3	1
11	2	4	2	2	3	2	1	4	2	4	3	4	3	4	4	4	4	4	4	3	2
12	2	3	1	1	3	3	1	3	2	2	2	1	3	3	3	3	4	3	2	2	1
13	1	4	2	1	4	4	2	4	1	1	3	1	2	4	3	4	5	4	1	2	2
14	1	4	1	1	4	3	3	1	3	2	2	3	4	3	3	3	3	3	2	3	2
15	1	3	2	2	2	3	2	3	1	3	3	1	2	3	2	3	3	3	2	3	2
16	2	4	2	2	4	3	3	3	2	3	2	3	2	4	4	4	4	3	2	3	2
17	3	5	1	1	3	3	4	4	3	2	1	3	3	5	3	4	3	4	3	1	1
18	3	5	1	1	3	3	4	4	3	3	1	3	3	5	3	4	3	4	3	1	1
19	4	2	1	1	3	3	2	2	4	4	4	4	3	2	3	2	2	2	4	2	4
20	2	3	3	2	3	4	2	2	2	3	2	3	3	3	2	2	3	3	2	2	1
21	1	3	2	1	2	4	3	1	1	3	2	3	3	3	3	3	4	2	1	1	1
22	2	3	2	2	3	3	3	2	2	2	2	2	2	3	4	4	3	4	2	2	2
23	3	4	4	3	5	5	4	2	3	3	2	3	3	4	4	4	4	4	2	4	3
24	2	4	2	2	4	4	3	4	2	3	2	3	4	4	4	4	4	3	3	2	2
25	2	4	2	2	4	3	4	2	2	3	2	1	1	4	1	4	4	4	2	3	2
26	2	4	3	2	4	3	3	3	2	3	2	3	3	4	4	4	4	4	3	2	2
27	1	4	2	2	4	3	3	3	1	3	2	2	2	4	3	3	4	3	2	3	2
28	1	4	3	2	4	4	3	4	1	3	3	1	3	4	5	4	5	5	3	3	3
29	1	3	1	2	4	3	3	3	1	3	2	2	2	3	3	3	3	3	1	1	1
30	3	3	2	1	4	4	3	3	3	3	3	2	1	3	5	5	5	3	1	3	2
31	2	4	2	1	3	4	3	2	2	3	2	1	3	4	4	3	4	4	2	3	2
32	1	1	1	1	1	1	2	1	1	1	1	1	1	1	1	2	1	1	1	1	1
33	2	4	2	1	3	4	3	2	2	3	2	1	3	4	4	3	4	4	2	3	2
34	2	3	2	1	2	3	3	2	2	3	2	3	3	3	3	3	4	2	1	1	1
35	2	5	2	1	4	4	3	3	2	3	3	3	2	5	5	5	5	4	2	3	2
36	2	3	3	2	3	4	2	3	2	3	2	3	3	3	2	2	3	3	2	2	1
37	3	5	1	1	3	3	4	4	3	2	1	3	3	5	3	4	3	4	4	1	1
38	2	3	2	1	2	3	3	3	2	3	2	3	3	3	3	4	4	2	3	1	2
39	4	2	3	4	2	3	2	3	4	5	3	4	2	2	3	4	3	2	4	3	3
40	1	3	1	1	5	3	1	1	1	1	1	1	1	3	3	5	5	5	1	1	1
41	1	3	1	1	3	3	3	1	1	1	1	1	1	3	3	3	3	3	1	1	1
42	3	3	3	2	5	4	3	2	3	2	2	2	2	3	3	4	3	3	2	3	1
43	2	1	1	1	3	1	1	1	2	2	1	1	1	1	2	1	1	1	1	1	1
44	1	4	1	2	5	1	2	2	1	5	1	1	4	2	2	4	2	1	1	1	1
45	3	4	3	4	5	3	4	2	3	1	2	3	4	4	3	5	3	2	3	2	5

46	1	3	2	1	3	4	2	2	1	1	2	1	1	3	4	3	1	2	2	3	2
47	4	3	2	3	5	3	3	2	4	3	3	4	3	3	4	4	2	3	3	3	1
48	2	4	2	2	4	3	3	3	2	3	3	2	2	4	3	3	4	4	2	3	2
49	4	3	4	3	4	2	3	2	4	3	1	3	1	3	2	4	2	4	3	3	2
50	3	5	2	4	4	3	4	2	3	2	3	3	3	5	2	4	3	4	3	2	3
51	1	5	4	4	5	2	2	5	1	4	1	5	1	5	5	5	5	5	2	4	1
52	2	1	3	1	2	1	1	2	2	3	1	1	1	1	2	1	1	1	1	3	3
53	1	2	1	1	1	3	2	3	1	3	2	1	1	2	3	3	1	2	1	3	2
54	2	5	1	1	2	3	3	2	2	4	1	2	1	5	2	4	4	3	1	3	1
55	2	5	1	1	3	3	2	2	2	2	1	2	1	5	3	4	4	3	1	3	1
56	2	3	1	1	3	3	1	3	2	2	2	1	3	3	3	3	4	3	2	2	1
57	1	4	1	1	4	3	3	3	1	3	2	2	3	4	3	3	3	3	2	3	2
58	2	4	2	2	4	3	3	3	2	3	2	3	2	4	4	4	4	3	2	3	2
59	3	5	1	1	3	3	4	4	3	3	1	3	3	5	3	4	3	4	3	1	1
60	2	3	3	2	3	4	2	2	2	3	2	3	3	3	2	2	3	3	2	2	1
61	2	3	2	2	3	3	3	2	2	2	2	2	2	3	4	4	3	4	2	2	2
62	2	4	2	2	4	4	3	4	2	3	2	3	4	4	4	4	4	3	3	2	2
63	2	4	3	2	4	3	3	3	2	3	2	3	3	4	4	4	4	4	3	2	2
64	1	4	3	2	4	4	3	4	1	3	3	1	3	4	5	4	5	5	3	3	3
65	3	3	2	1	4	4	3	3	3	3	3	2	1	3	5	5	5	3	1	3	2
66	1	1	1	1	1	1	2	1	1	1	1	1	1	1	1	2	1	1	1	1	1
67	2	3	2	1	2	3	3	2	2	3	2	3	3	3	3	3	4	2	1	1	1
68	2	3	3	2	3	4	2	3	2	3	2	3	3	3	2	2	3	3	2	2	1
69	2	3	2	1	2	3	3	3	2	3	2	3	3	3	3	4	4	2	3	1	2
70	1	3	1	1	5	3	1	1	1	1	1	1	1	3	3	5	5	5	1	1	1
71	3	3	3	2	5	4	3	2	3	2	2	2	2	3	3	4	3	3	2	3	1
72	1	4	1	2	5	1	2	2	1	5	1	1	1	4	2	2	4	2	1	1	1
73	1	3	2	1	3	4	2	2	1	1	2	1	1	3	4	3	1	2	2	3	2
74	2	4	2	2	4	3	3	3	2	3	3	2	2	4	3	3	4	4	2	3	2
75	3	5	2	4	4	3	4	2	3	2	3	3	3	5	2	4	3	4	3	2	3
76	2	1	2	1	3	3	2	3	2	2	3	2	2	1	4	4	4	3	2	3	2
77	5	4	2	2	4	4	2	5	5	5	2	1	3	4	3	3	5	4	3	2	2
78	3	4	2	2	3	3	3	2	3	3	3	2	2	4	4	4	4	4	2	2	3
79	5	5	3	2	4	4	4	3	5	5	3	1	5	5	4	4	4	5	5	5	4
80	2	5	2	1	3	3	2	2	2	2	2	2	2	5	4	4	4	4	2	3	2
81	2	4	2	2	3	2	1	4	2	4	3	4	3	4	4	4	4	4	4	3	2
82	1	4	2	1	4	4	2	4	1	1	3	1	2	4	3	4	5	4	1	2	2
83	1	3	2	2	2	3	2	3	1	3	3	1	2	3	2	3	3	3	2	3	2

dap Merk

22	23	24	25	26	27	28	29	30	31	32	33	34	35	36
2	3	3	3	4	4	3	3	3	3	4	4	4	3	2
1	5	5	5	5	5	1	5	5	4	5	1	2	2	1
2	4	2	5	5	5	3	5	5	5	3	3	3	3	5
1	1	5	1	3	1	3	2	3	4	2	1	3	1	2
2	4	3	4	4	4	4	2	2	3	4	4	4	3	3
1	2	3	1	4	1	3	3	2	3	3	3	3	3	1
2	5	4	4	4	4	4	3	3	1	4	5	5	5	5
1	3	2	2	4	4	3	2	3	3	2	3	3	3	2
2	4	3	3	4	4	3	2	2	3	4	3	3	3	2
1	3	3	3	4	4	3	2	3	3	3	3	3	3	2
2	4	3	2	4	4	3	4	5	4	4	3	1	2	2
1	3	1	1	3	4	4	3	3	3	3	4	4	3	2
2	4	3	3	3	5	4	4	3	3	3	3	3	3	1
2	3	1	1	4	3	3	3	3	4	3	2	2	2	1
2	3	1	1	4	3	3	3	3	4	2	2	2	2	1
2	3	4	3	4	4	3	3	3	3	4	4	4	3	2
2	4	3	3	4	3	4	4	4	2	3	1	2	3	3
2	4	3	3	4	3	4	4	4	2	3	1	2	3	3
4	2	2	2	3	2	4	2	2	3	3	3	3	3	4
2	3	1	1	4	3	3	2	3	4	2	2	2	2	2
2	2	2	1	4	4	5	1	2	3	3	2	2	3	1
2	4	2	2	3	3	4	2	3	3	4	4	3	3	2
1	4	2	2	4	4	3	2	3	3	4	4	4	3	3
3	3	4	4	4	4	3	4	5	4	4	4	4	2	2
1	4	3	1	4	4	3	2	3	4	1	1	1	3	2
2	4	2	2	4	4	3	3	3	2	4	3	3	4	2
2	3	3	3	4	4	3	3	3	3	3	4	4	3	1
2	5	4	2	5	5	3	4	4	3	5	4	4	3	1
1	3	3	2	4	3	3	3	3	3	3	4	4	2	1
2	3	3	3	5	5	3	3	3	3	5	4	4	3	3
1	4	4	3	5	4	3	2	2	3	4	3	3	3	2
1	1	1	1	1	1	4	1	1	5	1	2	2	1	1
1	4	4	3	5	4	3	2	2	3	4	3	3	3	2
2	2	2	1	4	4	3	2	3	3	3	3	3	3	2
2	4	3	3	5	5	3	3	3	3	5	4	5	3	2
2	3	1	1	4	3	2	3	3	4	2	2	2	2	2
2	4	3	3	4	3	4	4	4	2	3	1	2	3	3
2	2	2	1	4	4	3	3	3	3	3	3	3	3	2
3	2	3	3	2	3	3	3	4	3	3	3	3	2	4
1	5	1	1	1	5	5	1	1	3	3	1	1	3	1
1	3	3	3	3	3	4	1	1	1	3	3	3	3	1
2	3	1	1	3	3	3	2	3	3	3	3	3	3	3
1	1	1	1	4	1	4	1	1	4	1	1	1	2	2
1	2	1	3	3	4	5	2	3	3	2	4	4	4	1
2	2	3	4	3	3	4	2	2	2	3	1	3	5	3

1	2	3	1	3	1	4	2	3	3	4	3	4	3	1
2	3	3	3	3	2	5	2	2	3	4	1	2	2	4
2	4	3	3	4	4	4	3	3	3	3	4	3	3	2
1	4	4	4	2	2	5	2	2	3	2	3	2	4	4
3	4	3	5	4	3	3	2	3	4	2	3	3	4	3
1	5	5	5	5	1	5	5	4	5	1	2	2	1	
1	1	5	1	3	1	3	2	3	4	2	1	3	1	2
1	2	3	1	4	1	3	3	2	3	3	3	3	3	1
1	3	2	2	4	4	3	2	3	3	2	3	3	3	2
1	3	3	3	4	4	3	2	3	3	3	3	3	3	2
1	3	1	1	3	4	4	3	3	3	3	4	4	3	2
2	3	1	1	4	3	3	3	3	4	3	2	2	2	1
2	3	4	3	4	4	3	3	3	3	4	4	4	3	2
2	4	3	3	4	3	4	4	4	2	3	1	2	3	3
2	3	1	1	4	3	3	2	3	4	2	2	2	2	2
2	4	2	2	3	3	4	2	3	3	4	4	3	3	2
3	3	4	4	4	4	3	4	5	4	4	4	4	2	2
2	4	2	2	4	4	3	3	3	2	4	3	3	4	2
2	5	4	2	5	5	3	4	4	3	5	4	4	3	1
2	3	3	3	5	5	3	3	3	3	5	4	4	3	3
1	1	1	1	1	1	4	1	1	5	1	2	2	1	1
2	2	2	1	4	4	3	2	3	3	3	3	3	3	2
2	3	1	1	4	3	2	3	3	4	2	2	2	2	2
2	2	2	1	4	4	3	3	3	3	3	3	3	3	2
1	5	1	1	1	5	5	1	1	3	3	1	1	3	1
2	3	1	1	3	3	3	2	3	3	3	3	3	3	3
1	2	1	3	3	4	5	2	3	3	2	4	4	4	1
1	2	3	1	3	1	4	2	3	3	4	3	4	3	1
2	4	3	3	4	4	4	3	3	3	3	4	3	3	2
3	4	3	5	4	3	3	2	3	4	2	3	3	4	3
2	3	3	3	4	4	3	3	3	3	4	4	4	3	2
2	4	2	5	5	5	3	5	5	5	3	3	3	3	5
2	4	3	4	4	4	4	2	2	3	4	4	4	3	3
2	5	4	4	4	4	4	3	3	1	4	5	5	5	5
2	4	3	3	4	4	3	2	2	3	4	3	3	3	2
2	4	3	2	4	4	3	4	5	4	4	3	1	2	2
2	4	3	3	3	5	4	4	3	3	3	3	3	3	1
2	3	1	1	4	3	3	3	3	4	2	2	2	2	1

No. Subjek	No. Butir Aitem Skala																						
	1	2	3	4	5	6	7	8	9	10	11	12	13	14	15	16	17	18	19	20	21	22	
1	3	3	1	2	4	4	3	3	2	3	3	2	3	4	4	1	3	3	4	3	1	4	
2	3	3	1	2	4	4	4	3	4	3	3	2	4	4	4	4	3	5	4	3	1	4	
3	3	5	4	3	4	4	3	4	3	3	3	3	3	3	4	2	5	3	4	5	4	4	
4	3	1	1	1	1	1	3	4	1	3	3	1	3	1	1	1	1	4	1	5	1	4	
5	4	5	3	4	5	5	4	4	5	5	4	2	3	2	3	2	5	2	3	1	3	3	
6	1	1	2	1	2	1	2	1	2	1	1	1	2	1	2	1	1	1	3	2	2	2	
7	4	4	3	4	4	4	4	4	4	4	4	4	3	4	4	5	5	4	5	4	5	3	4
8	2	2	3	3	2	4	2	3	3	2	2	2	2	3	4	2	2	3	2	4	3	4	
9	1	4	2	3	2	2	4	2	4	3	1	3	2	4	4	1	4	4	2	3	2	4	
10	3	2	1	2	2	4	3	2	2	3	3	2	3	2	4	1	2	5	4	2	1	4	
11	2	5	2	5	4	2	3	4	2	4	2	4	3	5	1	2	5	3	2	5	2	3	
12	3	2	1	2	2	2	4	3	2	4	3	2	4	5	3	2	2	3	2	2	1	2	
13	4	4	3	3	4	4	2	3	2	3	4	3	2	4	2	1	4	3	3	3	3	4	
14	2	4	3	2	2	4	2	2	3	2	2	3	2	4	3	2	4	3	2	3	3	2	
15	1	2	2	1	2	1	2	4	2	2	1	3	2	4	1	2	2	2	3	2	2	2	
16	4	3	3	3	3	4	4	3	3	3	4	4	4	4	4	2	2	3	3	3	2	3	2
17	3	2	4	3	4	4	3	3	2	2	3	4	3	4	3	1	2	3	4	4	4	2	
18	4	2	3	1	5	1	4	1	3	3	4	4	4	3	1	2	2	4	4	2	3	2	
19	3	3	2	3	2	3	3	2	2	3	3	3	3	2	1	1	3	3	5	3	2	2	
20	3	1	3	1	4	3	2	1	4	3	3	2	4	3	2	1	1	2	3	2	3	4	
21	1	5	1	5	2	5	4	1	4	2	1	2	1	1	2	2	5	1	1	1	1	2	
22	3	2	3	3	1	2	3	2	1	2	3	5	2	1	3	3	2	3	2	1	3	2	
23	4	4	3	3	4	4	4	4	4	3	4	2	4	4	3	2	4	3	4	4	3	4	
24	4	4	3	3	4	4	4	4	4	3	4	2	4	4	3	1	4	3	4	4	3	4	
25	4	2	3	1	4	2	1	4	2	3	4	1	4	2	3	1	2	3	4	2	3	2	
26	2	2	3	2	3	4	3	4	3	4	2	4	3	5	3	1	2	3	3	3	3	3	
27	3	4	3	3	4	3	4	3	4	3	3	2	4	3	3	2	4	3	4	4	3	4	
28	4	5	3	3	4	5	4	4	4	3	4	3	4	5	3	2	5	4	3	5	3	3	
29	3	4	3	1	4	4	2	4	2	4	3	1	4	1	1	4	4	1	4	2	3	2	
30	5	1	2	3	2	2	4	2	4	2	5	4	4	3	3	2	1	2	3	2	2	5	
31	2	5	5	2	4	2	5	5	2	2	2	1	3	1	5	1	5	2	3	1	5	2	
32	1	1	1	1	4	1	3	1	3	1	1	1	1	4	1	1	1	1	3	1	1	2	
33	3	5	1	5	2	4	3	3	3	4	3	4	3	5	1	1	5	2	3	5	1	4	
34	3	1	4	2	1	4	4	1	4	1	3	1	3	1	3	1	1	3	4	4	1	1	
35	3	5	4	3	4	3	3	3	3	4	3	4	3	3	3	1	5	3	3	2	4	3	
36	3	5	4	3	4	3	3	4	1	1	3	1	3	1	2	1	5	1	2	4	4	1	
37	2	3	2	3	3	3	3	3	3	4	2	4	3	2	3	3	3	4	3	2	2	2	
38	4	1	2	1	2	1	4	2	1	4	4	1	4	2	4	3	1	3	3	5	2	4	
39	3	5	3	3	2	3	2	3	2	4	3	3	2	3	3	2	5	2	3	4	3	2	
40	2	1	2	1	2	1	1	1	2	1	2	1	3	1	3	2	1	2	3	2	5	5	
41	3	4	3	2	2	1	2	1	2	1	3	1	3	1	1	1	4	2	1	4	3	1	
42	3	2	3	3	3	5	2	3	2	3	3	3	5	3	2	3	2	2	3	3	3	3	
43	1	2	1	3	3	1	1	1	3	1	1	1	1	2	1	3	2	2	3	3	1	1	
44	3	3	1	2	4	2	3	3	2	3	3	2	3	3	3	1	3	2	1	3	1	4	
45	3	3	1	2	4	4	3	3	2	3	3	2	3	5	4	1	3	5	4	3	1	4	

46	2	3	4	3	4	2	3	3	3	2	2	3	1	3	2	2	3	1	4	2	4	3
47	3	5	1	3	4	4	3	4	3	3	3	3	3	2	2	1	5	4	4	2	1	3
48	2	3	1	2	5	1	2	3	1	2	2	3	2	5	1	3	3	3	2	3	1	2
49	5	5	5	2	4	2	4	2	3	3	5	5	1	3	2	1	5	2	1	5	5	3
50	4	5	3	4	5	4	4	4	3	4	4	4	4	3	5	2	5	2	4	5	3	4
51	3	3	1	2	4	4	4	3	4	3	3	2	4	4	4	4	3	5	4	3	1	4
52	3	1	1	1	1	1	3	4	1	3	3	1	3	1	1	1	1	4	1	5	1	4
53	1	1	2	1	2	1	2	1	2	1	1	1	2	1	2	1	1	1	3	2	2	2
54	2	2	3	3	2	4	2	3	3	2	2	2	2	3	4	2	2	3	2	4	3	4
55	3	2	1	2	2	4	3	2	2	3	3	2	3	2	4	1	2	5	4	2	1	4
56	3	2	1	2	2	2	4	3	2	4	3	2	4	5	3	2	2	3	2	2	1	2
57	2	4	3	2	2	4	2	2	3	2	2	3	2	4	3	2	4	3	2	3	3	2
58	4	3	3	3	3	4	4	3	3	3	4	4	4	4	2	2	3	3	3	2	3	2
59	4	2	3	1	5	1	4	1	3	3	4	4	4	3	1	2	2	4	4	2	3	2
60	3	1	3	1	4	3	2	1	4	3	3	2	4	3	2	1	1	2	3	2	3	4
61	3	2	3	3	1	2	3	2	1	2	3	5	2	1	3	3	2	3	2	1	3	2
62	4	4	3	3	4	4	4	4	4	3	4	2	4	4	3	1	4	3	4	4	3	4
63	2	2	3	2	3	4	3	4	3	4	2	4	3	5	3	1	2	3	3	3	3	3
64	4	5	3	3	4	5	4	4	4	3	4	3	4	5	3	2	5	4	3	5	3	3
65	5	1	2	3	2	2	4	2	4	2	5	4	4	3	3	2	1	2	3	2	2	5
66	1	1	1	1	4	1	3	1	3	1	1	1	1	4	1	1	1	1	3	1	1	2
67	3	1	4	2	1	4	4	1	4	1	3	1	3	1	3	1	1	1	3	4	4	1
68	3	5	4	3	4	3	3	4	1	1	3	1	3	1	2	1	5	1	2	4	4	1
69	4	1	2	1	2	1	4	2	1	4	4	1	4	2	4	3	1	3	3	5	2	4
70	2	1	2	1	2	1	1	1	2	1	2	1	3	1	3	2	1	2	2	3	2	5
71	3	2	3	3	3	5	2	3	2	3	3	3	5	3	2	3	2	2	3	3	3	3
72	3	3	1	2	4	2	3	3	2	3	3	2	3	3	3	1	3	2	1	3	1	4
73	2	3	4	3	4	2	3	3	3	2	2	3	1	3	2	2	3	1	4	2	4	3
74	2	3	1	2	5	1	2	3	1	2	2	3	2	5	1	3	3	3	2	3	1	2
75	4	5	3	4	5	4	4	4	3	4	4	4	4	3	5	2	5	2	4	5	3	4
76	3	3	1	2	4	4	3	3	2	3	3	2	3	4	4	1	3	3	4	3	1	4
77	3	5	4	3	4	4	3	4	3	3	3	3	3	3	4	2	5	3	4	5	4	4
78	4	5	3	4	5	5	4	4	5	5	4	2	3	2	3	2	5	2	3	1	3	3
79	4	4	3	4	4	4	4	4	4	4	4	3	4	4	5	5	4	5	4	5	3	4
80	1	4	2	3	2	2	4	2	4	3	1	3	2	4	4	1	4	4	2	3	2	4
81	2	5	2	5	4	2	3	4	2	4	2	4	3	5	1	2	5	3	2	5	2	3
82	4	4	3	3	4	4	2	3	2	3	4	3	2	4	2	1	4	3	3	3	3	4
83	1	2	2	1	2	1	2	4	2	2	1	3	2	4	1	2	2	2	3	2	2	2

Konformitas																			
23	24	25	26	27	28	29	30	31	32	33	34	35	36	37	38	39	40	41	42
4	4	3	3	3	4	3	3	4	4	3	4	2	3	1	2	3	3	1	2
4	4	4	3	3	4	3	3	4	4	5	4	2	3	4	2	3	3	1	2
4	4	3	3	3	4	4	4	3	4	3	3	3	4	4	4	3	5	4	3
1	1	1	3	1	1	1	3	1	2	4	2	1	3	1	2	3	1	1	1
1	5	1	5	2	3	3	3	3	2	3	3	3	3	2	4	5	3	4	
4	2	4	1	5	2	1	2	1	4	1	3	1	1	5	1	1	1	2	1
5	4	3	4	5	5	5	4	4	5	5	5	4	5	3	5	4	4	3	4
2	2	2	2	4	4	2	4	2	4	3	2	3	4	3	2	2	2	3	3
4	2	5	3	4	4	2	4	4	4	4	3	2	4	3	2	1	4	2	3
4	2	3	3	2	4	3	2	4	4	5	2	2	2	1	3	3	2	1	2
2	4	3	4	3	1	4	3	5	2	3	1	3	3	4	3	2	5	2	5
3	2	2	4	3	3	4	2	5	2	3	3	2	3	2	2	3	2	1	2
4	4	2	3	2	2	3	2	2	2	3	4	3	2	3	3	4	4	3	3
4	2	2	2	2	3	2	1	4	2	3	2	3	2	1	2	2	4	3	2
1	2	5	2	2	1	2	5	2	4	2	1	2	5	2	2	1	2	2	1
4	3	4	3	3	2	3	4	2	2	3	2	2	4	3	3	4	3	3	3
4	4	3	2	2	3	3	2	4	3	3	2	3	2	4	2	3	2	4	3
3	5	3	3	2	1	2	2	2	3	4	3	4	4	3	5	4	2	3	1
5	2	3	3	3	1	2	3	3	3	3	2	3	2	2	3	3	3	2	3
3	4	1	3	3	2	1	2	2	4	2	2	1	4	3	1	3	1	3	1
2	2	1	2	1	2	5	2	1	1	1	4	2	4	1	2	1	5	1	5
3	1	2	2	3	3	3	4	4	2	3	4	2	4	3	3	3	2	3	3
4	4	4	3	3	3	4	4	4	3	3	3	3	4	3	3	4	4	3	3
4	4	4	3	3	3	4	4	4	3	3	3	3	4	3	3	4	4	3	3
3	4	2	3	1	3	4	3	1	3	3	3	1	4	3	1	4	2	3	1
4	3	4	4	4	3	4	4	3	1	3	3	1	3	2	3	2	2	3	2
1	4	1	3	3	3	1	4	3	1	3	3	1	4	3	3	3	4	3	3
4	4	4	3	5	3	4	3	5	3	4	4	1	3	3	3	4	5	3	3
4	4	4	4	4	1	4	2	4	3	1	1	2	2	3	3	3	4	3	1
5	2	4	2	2	3	3	4	3	5	2	3	4	5	3	4	5	1	2	3
1	4	1	2	5	5	3	1	3	1	2	3	5	2	5	3	2	5	5	2
1	4	1	1	1	1	1	4	1	2	1	1	1	1	3	1	1	1	1	1
4	2	3	4	4	1	3	4	5	1	2	1	1	2	1	2	3	5	1	5
3	1	1	1	4	3	4	2	1	4	1	4	2	5	4	5	3	1	4	2
5	4	3	4	5	3	3	5	3	3	3	4	5	5	4	3	3	5	4	3
3	4	3	1	1	2	1	5	3	2	1	2	3	5	2	3	3	5	4	3
4	3	3	4	5	3	3	2	3	2	4	4	3	2	2	3	2	3	2	3
4	2	1	4	3	4	3	3	5	3	3	3	3	2	1	2	4	1	2	1
5	2	2	4	3	3	3	3	3	3	2	4	2	2	4	3	3	5	3	3
1	2	3	1	3	3	1	2	3	1	2	2	3	3	2	3	2	1	2	1
1	2	4	1	2	1	3	2	2	2	2	4	2	2	1	2	3	4	3	2
2	3	2	3	4	2	2	3	2	3	2	3	2	2	3	2	3	2	3	3
1	3	1	1	3	1	1	3	2	1	2	4	3	3	1	3	1	2	1	3
4	4	3	3	3	3	3	3	4	2	2	4	2	3	1	2	3	3	1	2
4	4	3	3	3	4	3	3	4	4	5	4	2	3	1	2	3	3	1	2

2	4	3	2	3	2	2	4	3	4	1	3	3	2	3	4	2	3	4	3
4	4	3	3	3	2	3	3	2	2	4	2	2	3	1	4	3	5	1	3
4	5	4	2	2	1	4	3	4	4	3	2	3	5	4	2	2	3	1	2
2	4	4	3	5	2	2	1	3	2	2	2	3	2	1	2	5	5	5	2
5	5	4	4	4	5	4	4	3	5	2	4	4	4	3	3	4	5	3	4
4	4	4	3	3	4	3	3	4	4	5	4	2	3	4	2	3	3	1	2
1	1	1	3	1	1	1	3	1	2	4	2	1	3	1	2	3	1	1	1
4	2	4	1	5	2	1	2	1	4	1	3	1	1	5	1	1	1	2	1
2	2	2	2	4	4	2	4	2	4	3	2	3	4	3	2	2	2	3	3
4	2	3	3	2	4	3	2	4	4	5	2	2	2	1	3	3	2	1	2
3	2	2	4	3	3	4	2	5	2	3	3	2	3	2	2	3	2	1	2
4	2	2	2	2	3	2	1	4	2	3	2	3	2	1	2	2	4	3	2
4	3	4	3	3	2	3	4	2	2	3	2	2	4	3	3	4	3	3	3
3	5	3	3	2	1	2	2	2	3	4	3	4	4	3	5	4	2	3	1
3	4	1	3	3	2	1	2	2	4	2	2	1	4	3	1	3	1	3	1
3	1	2	2	3	3	3	4	4	2	3	4	2	4	3	3	3	2	3	3
4	4	4	3	3	3	4	4	4	3	3	3	3	4	3	3	4	4	3	3
4	3	4	4	4	3	4	4	3	1	3	3	1	3	2	3	2	2	3	2
4	4	4	3	5	3	4	3	5	3	4	4	1	3	3	3	4	5	3	3
5	2	4	2	2	3	3	4	3	5	2	3	4	5	3	4	5	1	2	3
1	4	1	1	1	1	1	4	1	2	1	1	1	1	3	1	1	1	1	1
3	1	1	1	4	3	4	2	1	4	1	4	2	5	4	5	3	1	4	2
3	4	3	1	1	2	1	5	3	2	1	2	3	5	2	3	3	5	4	3
4	2	1	4	3	4	3	3	5	3	3	3	3	2	1	2	4	1	2	1
1	2	3	1	3	3	1	2	3	1	2	2	3	3	2	3	2	1	2	1
2	3	2	3	4	2	2	3	2	3	2	3	2	2	3	2	3	2	3	3
4	4	3	3	3	3	3	3	4	2	2	4	2	3	1	2	3	3	1	2
2	4	3	2	3	2	2	4	3	4	1	3	3	2	3	4	2	3	4	3
4	5	4	2	2	1	4	3	4	4	3	2	3	5	4	2	2	3	1	2
5	5	4	4	4	5	4	4	3	5	2	4	4	4	3	3	4	5	3	4
4	4	3	3	3	4	3	3	4	4	3	4	2	3	1	2	3	3	1	2
4	4	3	3	3	4	4	4	3	4	3	3	3	4	4	4	3	5	4	3
1	5	1	5	2	3	3	3	3	3	2	3	3	3	3	2	4	5	3	4
5	4	3	4	5	5	5	4	4	5	5	5	4	5	3	5	4	4	3	4
4	2	5	3	4	4	2	4	4	4	4	3	2	4	3	2	1	4	2	3
2	4	3	4	3	1	4	3	5	2	3	1	3	3	4	3	2	5	2	5
4	4	2	3	2	2	3	2	2	2	3	4	3	2	3	3	4	4	3	3
1	2	5	2	2	1	2	5	2	4	2	1	2	5	2	2	1	2	2	1

HASIL ANALISIS




```

RELIABILITY
/VARIABLES=VAR00001 VAR00002 VAR00003 VAR00004 VAR00005 VAR00006 VAR000
07 VAR00008 VAR00009 VAR00010 VAR00011 VAR00012 VAR00013 VA
R00014 VAR00015 VAR00016 VAR00017 VAR00018 VAR00019 VAR00020
/SCALE('ALL VARIABLES') ALL
/MODEL=ALPHA
/STATISTICS=DESCRIPTIVE SCALE

/SUMMARY=TOTAL.

```

Reliability

[DataSet0]

Scale: Perilaku Membeli

Case Processing Summary

		N	%
Cases	Valid	83	100.0
	Excluded ^a	0	.0
	Total	83	100.0

a. Listwise deletion based on all variables in the procedure.

Reliability Statistics

Cronbach's Alpha	N of Items
.906	20

Item Statistics

	Mean	Std. Deviation	N
VAR00001	2.08	.913	83
VAR00002	2.64	.945	83
VAR00003	2.39	1.069	83
VAR00004	2.69	1.023	83
VAR00005	2.14	1.026	83
VAR00006	2.24	1.195	83
VAR00007	2.29	.982	83
VAR00008	2.67	1.116	83
VAR00009	2.08	.913	83
VAR00010	2.14	1.026	83

VAR00011	2.14	.899	83
VAR00012	2.39	1.069	83
VAR00013	2.24	1.195	83
VAR00014	2.08	.913	83
VAR00015	2.29	.982	83
VAR00016	1.66	.668	83
VAR00017	2.24	1.195	83
VAR00018	2.64	.945	83
VAR00019	2.40	1.178	83
VAR00020	2.67	1.116	83

Item-Total Statistics

	Scale Mean if Item Deleted	Scale Variance if Item Deleted	Corrected Item- Total Correlation	Cronbach's Alpha if Item Deleted
VAR00001	44.05	138.095	.588	.901
VAR00002	43.49	139.741	.489	.903
VAR00003	43.75	134.386	.647	.899
VAR00004	43.45	137.811	.529	.902
VAR00005	43.99	135.451	.630	.900
VAR00006	43.89	136.000	.507	.903
VAR00007	43.84	135.475	.661	.899
VAR00008	43.46	138.422	.452	.904
VAR00009	44.05	138.095	.588	.901
VAR00010	43.99	135.451	.630	.900
VAR00011	43.99	139.671	.521	.902
VAR00012	43.75	134.386	.647	.899
VAR00013	43.89	136.000	.507	.903
VAR00014	44.05	138.095	.588	.901
VAR00015	43.84	135.475	.661	.899
VAR00016	44.47	140.764	.653	.901
VAR00017	43.89	136.000	.507	.903
VAR00018	43.49	139.741	.489	.903

VAR00019	43.73	141.587	.306	.909
VAR00020	43.46	138.422	.452	.904

Scale Statistics

Mean	Variance	Std. Deviation	N of Items
46.13	151.555	12.311	20

```

RELIABILITY
/VARIABLES=VAR00001 VAR00002 VAR00003 VAR00004 VAR00005 VAR00006 VAR000
07 VAR00008 VAR00009 VAR00010 VAR00011 VAR00012 VAR00013 VA
R00014 VAR00015 VAR00016 VAR00017 VAR00018 VAR00019 VAR00020 VAR00021
VAR00022 VAR00023 VAR00024 VAR00025 VAR00026
VAR00027 VAR00028 VAR00029 VAR00030 VAR00031 VAR00032 VAR00033 VAR000
34 VAR00035 VAR00036
/SCALE ('ALL VARIABLES') ALL
/MODEL=ALPHA
/STATISTICS=DESCRIPTIVE SCALE
/SUMMARY=TOTAL.

```

Reliability

{DataSet0}

Scale: Persepsi Terhadap Merek

Case Processing Summary

		N	%
Cases	Valid	83	100.0
	Excluded ^a	0	.0
	Total	83	100.0

a. Listwise deletion based on all variables in the procedure.

Reliability Statistics

Cronbach's Alpha	N of Items
.922	36

Item Statistics

	Mean	Std. Deviation	N
VAR00001	2.12	1.041	83
VAR00002	3.53	1.130	83
VAR00003	2.00	.826	83
VAR00004	1.69	.854	83
VAR00005	3.35	1.041	83
VAR00006	3.08	.858	83
VAR00007	2.58	.857	83
VAR00008	2.69	.987	83
VAR00009	2.12	1.041	83
VAR00010	2.81	1.041	83
VAR00011	2.05	.764	83
VAR00012	2.14	1.049	83
VAR00013	2.24	.995	83
VAR00014	3.53	1.130	83
VAR00015	3.18	.990	83
VAR00016	3.52	.915	83
VAR00017	3.49	1.141	83
VAR00018	3.24	1.043	83
VAR00019	2.12	.980	83
VAR00020	2.39	.948	83
VAR00021	1.86	.857	83
VAR00022	1.75	.622	83
VAR00023	3.24	1.043	83
VAR00024	2.59	1.127	83
VAR00025	2.39	1.257	83
VAR00026	3.72	.901	83
VAR00027	3.49	1.141	83
VAR00028	3.39	.778	83
VAR00029	2.69	.987	83
VAR00030	2.98	.962	83
VAR00031	3.18	.799	83

VAR00032	3.18	.990	83
VAR00033	2.87	1.091	83
VAR00034	2.95	.961	83
VAR00035	2.84	.788	83
VAR00036	2.12	1.041	83

Item-Total Statistics

	Scale Mean if Item Deleted	Scale Variance if Item Deleted	Corrected Item- Total Correlation	Cronbach's Alpha if Item Deleted
VAR00001	96.98	313.999	.515	.920
VAR00002	95.57	307.834	.630	.918
VAR00003	97.10	321.503	.402	.921
VAR00004	97.41	320.098	.434	.920
VAR00005	95.75	314.850	.491	.920
VAR00006	96.01	319.134	.464	.920
VAR00007	96.52	319.594	.449	.920
VAR00008	96.41	312.976	.577	.919
VAR00009	96.98	313.999	.515	.920
VAR00010	96.29	317.525	.417	.921
VAR00011	97.05	321.632	.434	.921
VAR00012	96.95	320.924	.321	.922
VAR00013	96.86	314.906	.515	.920
VAR00014	95.57	307.834	.630	.918
VAR00015	95.92	311.346	.623	.918
VAR00016	95.58	314.832	.567	.919
VAR00017	95.60	309.072	.591	.919
VAR00018	95.86	308.076	.681	.917
VAR00019	96.98	311.390	.628	.918
VAR00020	96.71	319.110	.416	.921
VAR00021	97.24	320.819	.408	.921
VAR00022	97.35	323.547	.454	.921
VAR00023	95.86	308.076	.681	.917
VAR00024	96.51	315.887	.423	.921

VAR00025	96.71	302.476	.687	.917
VAR00026	95.37	316.042	.538	.919
VAR00027	95.60	309.072	.591	.919
VAR00028	95.71	341.428	-.276	.927
VAR00029	96.41	312.976	.577	.919
VAR00030	96.12	314.083	.559	.919
VAR00031	95.92	342.810	-.317	.927
VAR00032	95.92	311.346	.623	.918
VAR00033	96.23	318.691	.365	.921
VAR00034	96.14	321.052	.352	.921
VAR00035	96.25	320.655	.454	.920
VAR00036	96.98	313.999	.515	.920

Scale Statistics

Mean	Variance	Std. Deviation	N of Items
99.10	334.088	18.278	36

```

RELIABILITY
/VARIABLES=VAR00001 VAR00002 VAR00003 VAR00004 VAR00005 VAR00006 VAR000
07 VAR00008 VAR00009 VAR00010 VAR00011 VAR00012 VAR00013 VA
R00014 VAR00015 VAR00016 VAR00017 VAR00018 VAR00019 VAR00020 VAR00021
VAR00022 VAR00023 VAR00024 VAR00025 VAR00026
VAR00027 VAR00028 VAR00029 VAR00030 VAR00031 VAR00032 VAR00033 VAR000
34 VAR00035 VAR00036 VAR00037 VAR00038 VAR00039 VAR00040 VA
R00041 VAR00042
/SCALE('ALL VARIABLES') ALL
/MODEL=ALPHA
/STATISTICS=DESCRIPTIVE SCALE

/SUMMARY=TOTAL.

```

Reliability

[DataSet0]

Scale: Konformitas

Case Processing Summary

		N	%
Cases	Valid	83	100.0
	Excluded ^a	0	.0
	Total	83	100.0

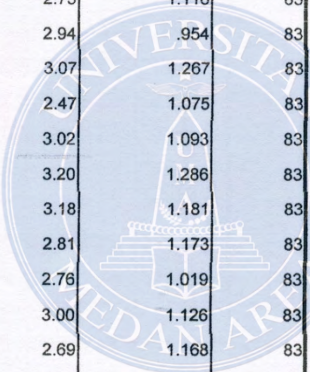
a. Listwise deletion based on all variables in the procedure.

Reliability Statistics

Cronbach's Alpha	N of Items
.920	42

Item Statistics

	Mean	Std. Deviation	N
VAR00001	2.88	1.029	83
VAR00002	3.01	1.452	83
VAR00003	2.47	1.075	83
VAR00004	2.47	1.063	83
VAR00005	3.18	1.181	83
VAR00006	2.92	1.345	83
VAR00007	3.06	.915	83



VAR00008	2.81	1.109	83
VAR00009	2.70	1.033	83
VAR00010	2.76	1.019	83
VAR00011	2.88	1.029	83
VAR00012	2.54	1.151	83
VAR00013	2.99	.981	83
VAR00014	3.04	1.329	83
VAR00015	2.69	1.168	83
VAR00016	1.83	.948	83
VAR00017	3.01	1.452	83
VAR00018	2.73	1.116	83
VAR00019	2.94	.954	83
VAR00020	3.07	1.267	83
VAR00021	2.47	1.075	83
VAR00022	3.02	1.093	83
VAR00023	3.20	1.286	83
VAR00024	3.18	1.181	83
VAR00025	2.81	1.173	83
VAR00026	2.76	1.019	83
VAR00027	3.00	1.126	83
VAR00028	2.69	1.168	83
VAR00029	2.80	1.113	83
VAR00030	3.10	1.007	83
VAR00031	3.06	1.193	83
VAR00032	2.94	1.151	83
VAR00033	2.73	1.116	83
VAR00034	2.87	1.009	83
VAR00035	2.45	.978	83
VAR00036	3.23	1.140	83
VAR00037	2.63	1.112	83
VAR00038	2.67	1.001	83
VAR00039	2.88	1.029	83
VAR00040	3.01	1.452	83

VAR00041	2.47	1.075	83
VAR00042	2.47	1.063	83

Item-Total Statistics

	Scale Mean if Item Deleted	Scale Variance if Item Deleted	Corrected Item- Total Correlation	Cronbach's Alpha if Item Deleted
VAR00001	115.53	502.423	.564	.918
VAR00002	115.40	487.828	.616	.917
VAR00003	115.94	511.740	.341	.920
VAR00004	115.94	500.740	.580	.917
VAR00005	115.23	503.862	.457	.919
VAR00006	115.49	494.107	.561	.917
VAR00007	115.35	507.815	.505	.918
VAR00008	115.60	500.852	.552	.918
VAR00009	115.71	510.159	.391	.919
VAR00010	115.65	501.718	.585	.917
VAR00011	115.53	502.423	.564	.918
VAR00012	115.87	504.970	.448	.919
VAR00013	115.42	509.515	.429	.919
VAR00014	115.37	507.066	.345	.920
VAR00015	115.72	501.300	.513	.918
VAR00016	116.58	516.588	.279	.920
VAR00017	115.40	487.828	.616	.917
VAR00018	115.67	509.100	.380	.919
VAR00019	115.47	511.423	.397	.919
VAR00020	115.34	507.299	.361	.920
VAR00021	115.94	511.740	.341	.920
VAR00022	115.39	513.996	.289	.920
VAR00023	115.20	497.970	.521	.918
VAR00024	115.23	503.862	.457	.919
VAR00025	115.60	512.901	.286	.920
VAR00026	115.65	501.718	.585	.917

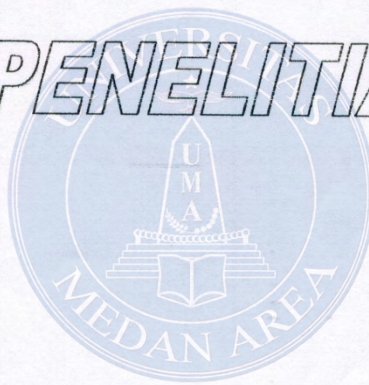
VAR00027	115.41	509.196	.374	.919
VAR00028	115.72	501.300	.513	.918
VAR00029	115.61	497.215	.625	.917
VAR00030	115.31	518.120	.226	.921
VAR00031	115.35	503.718	.455	.919
VAR00032	115.47	512.106	.308	.920
VAR00033	115.67	509.100	.380	.919
VAR00034	115.54	510.349	.397	.919
VAR00035	115.96	509.621	.428	.919
VAR00036	115.18	512.565	.303	.920
VAR00037	115.78	517.830	.206	.921
VAR00038	115.73	508.490	.443	.919
VAR00039	115.53	502.423	.564	.918
VAR00040	115.40	487.828	.616	.917
VAR00041	115.94	511.740	.341	.920
VAR00042	115.94	500.740	.580	.917

Scale Statistics

Mean	Variance	Std. Deviation	N of Items
118.41	529.489	23.011	42

DATA MENTAH

PENELITIAN



No. Subjek	No. Aitem Butir Skala Perilaku Membeli																			
	1	2	3	4	5	6	7	8	9	10	11	12	13	14	15	16	17	18	19	20
1	3	3	3	3	1	1	2	3	3	1	2	3	1	3	2	2	1	3	2	3
2	2	5	4	3	5	1	5	2	2	5	4	4	1	2	5	1	1	5	1	2
3	2	4	4	3	3	2	4	5	2	3	2	4	2	2	4	2	2	4	3	5
4	1	5	1	2	2	1	1	1	1	2	4	1	1	1	1	1	1	5	5	1
5	3	3	3	4	3	4	2	4	3	3	2	3	4	3	2	3	4	3	3	4
6	3	3	3	3	1	1	2	4	3	1	3	3	1	3	2	1	1	3	1	4
7	2	1	5	5	1	4	2	1	2	1	3	5	4	2	2	2	4	1	1	1
8	1	2	1	2	1	2	1	2	1	1	1	1	2	1	1	1	2	2	2	2
9	1	3	1	1	1	1	2	1	1	1	2	1	1	1	2	1	1	3	2	1
10	3	3	2	2	2	3	2	2	3	2	2	2	3	3	2	2	3	3	3	2
11	4	3	4	4	3	1	5	3	4	3	3	4	1	4	5	2	1	3	2	3
12	3	3	3	2	2	1	2	2	3	2	3	3	1	3	2	2	1	3	2	2
13	2	3	3	3	2	1	2	1	2	2	2	3	1	2	2	1	1	3	3	1
14	2	3	2	2	1	2	2	3	2	1	2	2	2	2	2	2	2	2	3	3
15	2	1	2	2	3	1	2	1	2	3	2	2	1	2	2	1	1	1	1	1
16	3	3	3	2	2	2	2	2	3	2	2	3	2	3	2	2	2	3	3	2
17	3	3	4	3	2	3	3	3	3	2	3	4	3	3	3	1	3	3	1	3
18	3	3	4	3	2	3	3	3	3	2	3	4	3	3	3	1	3	3	1	3
19	3	2	3	3	2	2	2	3	2	2	3	2	3	2	2	2	2	2	1	2
20	2	1	2	4	1	2	1	1	2	1	2	2	2	2	1	2	2	1	1	1
21	1	2	2	1	2	2	2	2	1	2	3	2	2	1	2	2	2	2	1	2
22	3	3	2	2	2	3	2	3	3	2	3	2	3	3	2	2	3	3	3	3
23	2	4	2	2	1	1	2	1	2	1	3	2	1	2	2	3	1	4	1	1
24	3	3	4	3	3	3	3	4	3	3	2	4	3	3	3	2	3	3	1	4
25	1	3	1	1	1	1	1	3	1	1	1	1	1	1	1	1	1	3	1	3
26	3	3	2	3	2	2	2	4	3	2	3	2	2	3	2	2	2	3	3	4
27	3	3	2	3	3	1	2	3	3	3	2	2	1	3	2	2	1	3	2	3
28	2	4	3	3	3	2	3	4	2	3	4	3	2	2	3	2	2	4	2	4
29	2	2	2	3	1	3	1	3	2	1	1	2	3	2	1	1	3	2	1	3
30	1	3	3	3	2	3	1	3	1	2	1	3	3	1	1	1	3	3	3	3
31	1	3	1	3	2	1	2	4	1	2	2	1	1	1	2	1	1	3	1	4
32	1	1	1	2	1	1	1	2	1	1	1	1	1	1	1	1	1	1	1	2
33	1	3	1	3	2	1	2	4	1	2	2	1	1	1	2	1	1	3	1	4
34	1	3	2	1	1	3	2	3	1	1	3	2	3	1	2	1	3	3	1	3
35	1	3	3	3	3	2	2	4	1	3	2	3	2	1	2	1	2	3	3	4
36	2	1	2	4	1	2	1	1	2	1	2	2	2	2	1	2	2	1	1	1
37	2	3	4	3	2	3	3	3	2	2	2	4	3	2	3	1	3	3	1	3
38	3	2	3	3	3	3	3	2	3	3	3	3	3	3	3	2	3	2	1	2
39	3	4	3	3	2	4	4	5	3	2	4	3	4	3	4	2	4	4	1	5
40	1	2	1	1	1	1	1	3	1	1	2	1	1	1	1	1	1	2	1	3
41	1	3	1	1	1	3	1	3	1	1	1	1	3	1	1	1	3	3	3	3
42	3	3	3	4	2	1	3	1	3	2	2	3	1	3	3	2	1	3	1	1
43	3	1	1	1	2	5	4	1	3	2	1	1	5	3	4	3	5	1	1	1
44	1	1	1	1	2	1	2	2	1	2	2	1	1	1	2	1	1	1	1	2
45	4	3	3	5	4	5	2	4	4	4	2	3	5	4	2	4	5	3	5	4

46	2	3	1	3	3	3	3	3	2	3	1	1	3	2	3	1	3	3	3	3
47	2	2	2	2	3	3	3	3	2	3	2	2	3	2	3	2	3	2	3	3
48	2	3	3	3	2	3	3	3	2	2	2	3	3	2	3	2	3	3	3	3
49	4	2	2	2	2	1	3	2	4	2	3	2	1	4	3	2	1	2	3	2
50	1	3	2	3	5	5	3	3	1	5	3	2	5	1	3	3	5	3	3	3
51	2	5	4	3	5	1	5	2	2	5	4	4	1	2	5	1	1	5	1	2
52	1	5	1	2	2	1	1	1	1	2	4	1	1	1	1	1	1	5	5	1
53	3	3	3	3	1	1	2	4	3	1	3	3	1	3	2	1	1	3	1	4
54	1	2	1	2	1	2	1	2	1	1	1	1	2	1	1	1	2	2	2	2
55	3	3	2	2	2	3	2	2	3	2	2	2	3	3	2	2	3	3	3	2
56	3	3	3	2	2	1	2	2	3	2	3	3	1	3	2	2	1	3	2	2
57	2	3	2	2	1	2	2	3	2	1	2	2	2	2	2	2	2	3	2	3
58	3	3	3	2	2	2	2	2	3	2	2	3	2	3	2	2	2	3	3	2
59	3	3	4	3	2	3	3	3	3	2	3	4	3	3	3	1	3	3	1	3
60	2	1	2	4	1	2	1	1	2	1	2	2	2	2	1	2	2	1	1	1
61	3	3	2	2	2	3	2	3	2	3	2	3	3	2	3	2	3	3	3	3
62	3	3	4	3	3	3	3	4	3	3	3	4	3	3	3	2	3	3	4	4
63	3	3	2	3	2	2	2	4	3	2	3	2	2	3	2	2	2	3	4	4
64	2	4	3	3	3	2	3	4	2	3	2	3	2	2	3	2	2	4	1	4
65	1	3	3	3	2	3	1	3	1	2	1	3	3	1	1	1	3	3	3	3
66	1	1	1	2	1	1	1	2	1	1	1	1	1	1	1	1	1	1	1	2
67	1	3	2	1	1	3	2	3	1	1	1	2	3	1	2	1	3	3	5	3
68	2	1	2	4	1	2	1	1	2	1	2	2	2	2	1	2	2	1	1	1
69	3	2	3	3	3	3	3	2	3	3	3	3	3	3	3	2	3	2	1	2
70	1	2	1	1	1	1	1	3	1	1	1	1	1	1	1	1	1	2	2	3
71	3	3	3	4	2	1	3	1	3	2	3	3	1	3	3	2	1	3	4	1
72	1	1	1	1	2	1	2	2	1	2	1	1	1	1	2	1	1	1	3	2
73	2	3	1	3	3	3	3	3	2	3	2	1	3	2	3	1	3	3	3	3
74	2	3	3	3	2	3	3	3	2	2	2	3	3	2	3	2	3	3	2	3
75	1	3	2	3	5	5	3	3	1	5	1	2	5	1	3	3	5	3	2	3
76	3	3	3	3	1	1	2	3	3	1	3	3	1	3	2	2	1	3	3	3
77	2	4	4	3	3	2	4	5	2	3	2	4	2	2	4	2	2	4	4	5
78	3	3	3	4	3	4	2	4	3	3	3	3	4	3	2	3	4	3	4	4
79	2	1	5	5	1	4	2	1	2	1	2	5	4	2	2	2	4	1	3	1
80	1	3	1	1	1	1	2	1	1	1	1	1	1	1	2	1	1	3	2	1
81	4	3	4	4	3	1	5	3	4	3	4	4	1	4	5	2	1	3	2	3
82	2	3	3	3	2	1	2	1	2	2	2	3	1	2	2	1	1	3	2	1
83	2	1	2	2	3	1	2	1	2	3	2	2	1	2	2	1	1	1	2	1

Total
45
60
62
38
63
46
49
29
28
49
62
45
40
42
33
48
56
56
45
33
36
52
38
60
28
52
47
57
39
44
37
23
37
40
48
33
52
53
67
27
36
45
48
27
75



49
50
53
47
62
60
38
46
29
49
45
42
48
56
33
52
64
53
54
44
25
42
33
53
27
49
28
50
52
59
47
63
65
50
27
63
39
34



No. Subjek	No. Aitem Butir Skala Persepsi Terhadap I																				
	1	2	3	4	5	6	7	8	9	10	11	12	13	14	15	16	17	18	19	20	21
1	2	1	2	1	3	3	2	3	2	2	3	2	2	1	4	4	4	3	2	3	2
2	1	5	4	4	5	2	2	5	1	4	1	5	1	5	5	5	5	5	2	4	1
3	5	4	2	2	4	4	2	5	5	5	2	1	3	4	3	3	5	4	3	2	2
4	2	1	3	1	2	1	1	2	2	3	1	1	1	1	2	1	1	1	1	3	3
5	3	4	2	2	3	3	3	2	3	3	3	2	2	4	4	4	4	4	2	2	3
6	1	2	1	1	1	3	2	3	1	3	2	1	1	2	3	3	1	2	1	3	2
7	5	5	3	2	4	4	4	3	5	5	3	1	5	5	4	4	4	5	5	5	4
8	2	5	1	1	2	3	3	2	2	4	1	2	1	5	2	4	4	3	1	3	1
9	2	5	2	1	3	3	2	2	2	2	2	2	2	5	4	4	4	4	2	3	2
10	2	5	1	1	3	3	2	2	2	2	1	2	1	5	3	4	4	3	1	3	1
11	2	4	2	2	3	2	1	4	2	4	3	4	3	4	4	4	4	4	4	3	2
12	2	3	1	1	3	3	1	3	2	2	2	1	3	3	3	3	4	3	2	2	1
13	1	4	2	1	4	4	2	4	1	1	3	1	2	4	3	4	5	4	1	2	2
14	1	4	1	1	4	3	3	3	1	3	2	2	3	4	3	3	3	3	2	3	2
15	1	3	2	2	2	3	2	3	1	3	3	1	2	3	2	3	3	3	2	3	2
16	2	4	2	2	4	3	3	3	2	3	2	3	2	4	4	4	4	3	2	3	2
17	3	5	1	1	3	3	4	4	3	2	1	3	3	5	3	4	3	4	3	1	1
18	3	5	1	1	3	3	4	4	3	3	1	3	3	5	3	4	3	4	3	1	1
19	4	2	1	1	3	3	2	2	4	4	4	4	3	2	3	2	2	2	4	2	4
20	2	3	3	2	3	4	2	2	2	3	2	3	3	3	2	2	3	3	2	2	1
21	1	3	2	1	2	4	3	1	1	3	2	3	3	3	3	3	4	2	1	1	1
22	2	3	2	2	3	3	3	2	2	2	2	2	2	3	4	4	3	4	2	2	2
23	3	4	4	3	5	5	4	2	3	3	2	3	3	4	4	4	4	4	2	4	3
24	2	4	2	2	4	4	3	4	2	3	2	3	4	4	4	4	4	4	3	2	2
25	2	4	2	2	4	3	4	2	2	3	2	1	1	4	1	4	4	4	2	3	2
26	2	4	3	2	4	3	3	3	2	3	2	3	3	4	4	4	4	4	3	2	2
27	1	4	2	2	4	3	3	3	1	3	2	2	2	4	3	3	4	3	2	3	2
28	1	4	3	2	4	4	3	4	1	3	3	1	3	4	5	4	5	5	3	3	3
29	1	3	1	2	4	3	3	3	1	3	2	2	2	3	3	3	3	3	1	1	1
30	3	3	2	1	4	4	3	3	3	3	3	2	1	3	5	5	5	3	1	3	2
31	2	4	2	1	3	4	3	2	2	3	2	1	3	4	4	3	4	4	2	3	2
32	1	1	1	1	1	1	2	1	1	1	1	1	1	1	1	2	1	1	1	1	1
33	2	4	2	1	3	4	3	2	2	3	2	1	3	4	4	3	4	4	2	3	2
34	2	3	2	1	2	3	3	2	2	3	2	3	3	3	3	3	4	2	1	1	1
35	2	5	2	1	4	4	3	3	2	3	3	3	2	5	5	5	5	4	2	3	2
36	2	3	3	2	3	4	2	3	2	3	2	3	3	3	2	2	3	3	2	2	1
37	3	5	1	1	3	3	4	4	3	2	1	3	3	5	3	4	3	4	4	1	1
38	2	3	2	1	2	3	3	3	2	3	2	3	3	3	3	4	4	2	3	1	2
39	4	2	3	4	2	3	2	3	4	5	3	4	2	2	3	4	3	2	4	3	3
40	1	3	1	1	5	3	1	1	1	1	1	1	1	3	3	5	5	5	1	1	1
41	1	3	1	1	3	3	3	1	1	1	1	1	1	3	3	3	3	3	1	1	1
42	3	3	3	2	5	4	3	2	3	2	2	2	2	3	3	4	3	3	2	3	1
43	2	1	1	1	3	1	1	1	2	2	1	1	1	1	2	1	1	1	1	1	1
44	1	4	1	2	5	1	2	2	1	5	1	1	1	4	2	2	4	2	1	1	1
45	3	4	3	4	5	3	4	2	3	1	2	3	4	4	3	5	3	2	3	2	5

46	1	3	2	1	3	4	2	2	1	1	2	1	1	3	4	3	1	2	2	3	2
47	4	3	2	3	5	3	3	2	4	3	3	4	3	3	4	4	2	3	3	3	1
48	2	4	2	2	4	3	3	3	2	3	3	2	2	4	3	3	4	4	2	3	2
49	4	3	4	3	4	2	3	2	4	3	1	3	1	3	2	4	2	4	3	3	2
50	3	5	2	4	4	3	4	2	3	2	3	3	3	5	2	4	3	4	3	2	3
51	1	5	4	4	5	2	2	5	1	4	1	5	1	5	5	5	5	2	4	1	
52	2	1	3	1	2	1	1	2	2	3	1	1	1	1	2	1	1	1	1	3	3
53	1	2	1	1	1	3	2	3	1	3	2	1	1	2	3	3	1	2	1	3	2
54	2	5	1	1	2	3	3	2	2	4	1	2	1	5	2	4	4	3	1	3	1
55	2	5	1	1	3	3	2	2	2	2	1	2	1	5	3	4	4	3	1	3	1
56	2	3	1	1	3	3	1	3	2	2	2	1	3	3	3	3	4	3	2	2	1
57	1	4	1	1	4	3	3	3	1	3	2	2	3	4	3	3	3	3	2	3	2
58	2	4	2	2	4	3	3	3	2	3	2	3	2	4	4	4	4	3	2	3	2
59	3	5	1	1	3	3	4	4	3	3	1	3	3	5	3	4	3	4	3	1	1
60	2	3	3	2	3	4	2	2	2	3	2	3	3	3	2	2	3	3	2	2	1
61	2	3	2	2	3	3	3	2	2	2	2	2	2	3	4	4	3	4	2	2	2
62	2	4	2	2	4	4	3	4	2	3	2	3	4	4	4	4	4	3	3	2	2
63	2	4	3	2	4	3	3	3	2	3	2	3	3	4	4	4	4	4	3	2	2
64	1	4	3	2	4	4	3	4	1	3	3	1	3	4	5	4	5	5	3	3	3
65	3	3	2	1	4	4	3	3	3	3	2	1	3	5	5	5	3	1	3	2	
66	1	1	1	1	1	1	2	1	1	1	1	1	1	1	1	1	2	1	1	1	1
67	2	3	2	1	2	3	3	2	2	3	2	3	3	3	3	3	4	2	1	1	1
68	2	3	3	2	3	4	2	3	2	3	2	3	3	3	2	2	3	3	2	2	1
69	2	3	2	1	2	3	3	3	2	3	2	3	3	3	3	4	4	2	3	1	2
70	1	3	1	1	5	3	1	1	1	1	1	1	1	3	3	5	5	5	1	1	1
71	3	3	3	2	5	4	3	2	3	2	2	2	2	3	3	4	3	3	2	3	1
72	1	4	1	2	5	1	2	2	1	5	1	1	1	4	2	2	4	2	1	1	1
73	1	3	2	1	3	4	2	2	1	1	2	1	1	3	4	3	1	2	2	3	2
74	2	4	2	2	4	3	3	3	2	3	3	2	2	4	3	3	4	4	2	3	2
75	3	5	2	4	4	3	4	2	3	2	3	3	3	5	2	4	3	4	3	2	3
76	2	1	2	1	3	3	2	3	2	2	3	2	2	1	4	4	4	3	2	3	2
77	5	4	2	2	4	4	2	5	5	5	2	1	3	4	3	3	5	4	3	2	2
78	3	4	2	2	3	3	3	2	3	3	3	2	2	4	4	4	4	4	2	2	3
79	5	5	3	2	4	4	4	3	5	5	3	1	5	5	4	4	4	5	5	5	4
80	2	5	2	1	3	3	2	2	2	2	2	2	2	5	4	4	4	4	2	3	2
81	2	4	2	2	3	2	1	4	2	4	3	4	3	4	4	4	4	4	4	3	2
82	1	4	2	1	4	4	2	4	1	1	3	1	2	4	3	4	5	4	1	2	2
83	1	3	2	2	2	3	2	3	1	3	3	1	2	3	2	3	3	3	2	3	2

28 21

Merk													Total
22	23	24	25	26	27	29	30	32	33	34	35	36	
2	3	3	3	4	4	3	3	4	4	4	3	2	93
1	5	5	5	5	5	5	5	5	1	2	2	1	119
2	4	2	5	5	5	5	5	3	3	3	3	5	120
1	1	5	1	3	1	2	3	2	1	3	1	2	60
2	4	3	4	4	4	2	2	4	4	4	3	3	105
1	2	3	1	4	1	3	2	3	3	3	3	1	69
2	5	4	4	4	4	3	3	4	5	5	5	5	138
1	3	2	2	4	4	2	3	2	3	3	3	2	86
2	4	3	3	4	4	2	2	4	3	3	3	2	97
1	3	3	3	4	4	2	3	3	3	3	3	2	88
2	4	3	2	4	4	4	5	4	3	1	2	2	105
1	3	1	1	3	4	3	3	3	4	4	3	2	83
2	4	3	3	3	5	4	3	3	3	3	3	1	95
2	3	1	1	4	3	3	3	3	2	2	2	1	84
2	3	1	1	4	3	3	3	2	2	2	2	1	78
2	3	4	3	4	4	3	3	4	4	4	3	2	104
2	4	3	3	4	3	4	4	3	1	2	3	3	99
2	4	3	3	4	3	4	4	3	1	2	3	3	100
4	2	2	3	2	2	2	3	3	3	3	4		93
2	3	1	1	4	3	2	3	2	2	2	2	2	81
2	2	2	1	4	4	1	2	3	2	2	3	1	76
2	4	2	2	3	3	2	3	4	4	3	3	2	91
1	4	2	2	4	4	2	3	4	4	4	3	3	113
3	3	4	4	4	4	4	5	4	4	4	2	2	112
1	4	3	1	4	4	2	3	1	1	1	3	2	86
2	4	2	2	4	4	3	3	4	3	3	4	2	104
2	3	3	3	4	4	3	3	3	4	4	3	1	96
2	5	4	2	5	5	4	4	5	4	4	3	1	116
1	3	3	2	4	3	3	3	3	4	4	2	1	84
2	3	3	3	5	5	3	3	5	4	4	3	3	108
1	4	4	3	5	4	2	2	4	3	3	3	2	98
1	1	1	1	1	1	1	1	1	2	2	1	1	38
1	4	4	3	5	4	2	2	4	3	3	3	2	98
2	2	2	1	4	4	2	3	3	3	3	3	2	83
2	4	3	3	5	5	3	3	5	4	5	3	2	115
2	3	1	1	4	3	3	3	2	2	2	2	2	83
2	4	3	3	4	3	4	4	3	1	2	3	3	100
2	2	2	1	4	4	3	3	3	3	3	3	2	89
3	2	3	3	2	3	3	4	3	3	3	2	4	103
1	5	1	1	1	5	1	1	3	1	1	3	1	70
1	3	3	3	3	3	1	1	3	3	3	3	1	70
2	3	1	1	3	3	2	3	3	3	3	3	3	91
1	1	1	1	4	1	1	1	1	1	1	2	2	45
1	2	1	3	3	4	2	3	2	4	4	4	1	78
2	2	3	4	3	3	2	2	3	1	3	5	3	104

1	2	3	1	3	1	2	3	4	3	4	3	1	75
2	3	3	3	3	2	2	2	4	1	2	2	4	98
2	4	3	3	4	4	3	3	3	4	3	3	2	101
1	4	4	4	2	2	2	2	2	3	2	4	4	96
3	4	3	5	4	3	2	3	2	3	3	4	3	109
1	5	5	5	5	5	5	5	5	1	2	2	1	119
1	1	5	1	3	1	2	3	2	1	3	1	2	60
1	2	3	1	4	1	3	2	3	3	3	3	1	69
1	3	2	2	4	4	2	3	2	3	3	3	2	86
1	3	3	3	4	4	2	3	3	3	3	3	2	88
1	3	1	1	3	4	3	3	3	4	4	3	2	83
2	3	1	1	4	3	3	3	3	2	2	2	1	84
2	3	4	3	4	4	3	3	4	4	4	3	2	104
2	4	3	3	4	3	4	4	3	1	2	3	3	100
2	3	1	1	4	3	2	3	2	2	2	2	2	81
2	4	2	2	3	3	2	3	4	4	3	3	2	91
3	3	4	4	4	4	4	5	4	4	4	2	2	112
2	4	2	2	4	4	3	3	4	3	3	4	2	104
2	5	4	2	5	5	4	4	5	4	4	3	1	116
2	3	3	3	5	5	3	3	5	4	4	3	3	108
1	1	1	1	1	1	1	1	1	2	2	1	1	38
2	2	2	1	4	4	2	3	3	3	3	3	2	83
2	3	1	1	4	3	3	3	2	2	2	2	2	83
2	2	2	1	4	4	3	3	3	3	3	3	2	89
1	5	1	1	1	5	1	1	3	1	1	3	1	70
2	3	1	1	3	3	2	3	3	3	3	3	3	91
1	2	1	3	3	4	2	3	2	4	4	4	1	78
1	2	3	1	3	1	2	3	4	3	4	3	1	75
2	4	3	3	4	4	3	3	3	4	3	3	2	101
3	4	3	5	4	3	2	3	2	3	3	4	3	109
2	3	3	3	4	4	3	3	4	4	4	3	2	93
2	4	2	5	5	5	5	5	3	3	3	3	5	120
2	4	3	4	4	4	2	2	4	4	4	3	3	105
2	5	4	4	4	4	3	3	4	5	5	5	5	138
2	4	3	3	4	4	2	2	4	3	3	3	2	97
2	4	3	2	4	4	4	5	4	3	1	2	2	105
2	4	3	3	3	5	4	3	3	3	3	3	1	95
2	3	1	1	4	3	3	3	2	2	2	2	1	78

16

22

No. Subjek	No. Butir Aitem Skala Konformita																							
	1	2	3	4	5	6	7	8	9	10	11	12	13	14	15	17	18	19	20	21	23	24		
1	3	3	1	2	4	4	3	3	2	3	3	2	3	4	4	3	3	4	3	1	4	4		
2	3	3	1	2	4	4	4	3	4	3	3	2	4	4	4	3	5	4	3	1	4	4		
3	3	5	4	3	4	4	3	4	3	3	3	3	3	3	4	5	3	4	5	4	4	4		
4	3	1	1	1	1	1	3	4	1	3	3	1	3	1	1	1	4	1	5	1	1	1		
5	4	5	3	4	5	5	4	4	5	5	4	2	3	2	3	5	2	3	1	3	1	5		
6	1	1	2	1	2	1	2	1	2	1	1	1	2	1	2	1	1	3	2	2	4	2		
7	4	4	3	4	4	4	4	4	4	4	4	3	4	4	5	4	5	4	5	3	5	4		
8	2	2	3	3	2	4	2	3	3	2	2	2	2	3	4	2	3	2	4	3	2	2		
9	1	4	2	3	2	2	4	2	4	3	1	3	2	4	4	4	4	2	3	2	4	2		
10	3	2	1	2	2	4	3	2	2	3	3	2	3	2	4	2	5	4	2	1	4	2		
11	2	5	2	5	4	2	3	4	2	4	2	4	3	5	1	5	3	2	5	2	2	4		
12	3	2	1	2	2	2	4	3	2	4	3	2	4	5	3	2	3	2	2	1	3	2		
13	4	4	3	3	4	4	2	3	2	3	4	3	2	4	2	4	3	3	3	3	4	4		
14	2	4	3	2	2	4	2	2	3	2	2	3	2	4	3	4	3	2	3	3	4	2		
15	1	2	2	1	2	1	2	4	2	2	1	3	2	4	1	2	2	3	2	2	1	2		
16	4	3	3	3	3	4	4	3	3	3	4	4	4	4	2	3	3	3	2	3	4	3		
17	3	2	4	3	4	4	3	3	2	2	3	4	3	4	3	2	3	4	4	4	4	4		
18	4	2	3	1	5	1	4	1	3	3	4	4	4	3	1	2	4	4	2	3	3	5		
19	3	3	2	3	2	3	3	2	2	3	3	3	3	2	1	3	3	5	3	2	5	2		
20	3	1	3	1	4	3	2	1	4	3	3	2	4	3	2	1	2	3	2	3	3	4		
21	1	5	1	5	2	5	4	1	4	2	1	2	1	1	2	5	1	1	1	1	2	2		
22	3	2	3	3	1	2	3	2	1	2	3	5	2	1	3	2	3	2	1	3	3	1		
23	4	4	3	3	4	4	4	4	4	3	4	2	4	4	3	4	3	4	4	3	4	4		
24	4	4	3	3	4	4	4	4	4	3	4	2	4	4	3	4	3	4	4	3	4	4		
25	4	2	3	1	4	2	1	4	2	3	4	1	4	2	3	2	3	4	2	3	3	4		
26	2	2	3	2	3	4	3	4	3	4	2	4	3	5	3	2	3	3	3	3	4	3		
27	3	4	3	3	4	3	4	3	4	3	3	2	4	3	3	4	3	4	4	3	1	4		
28	4	5	3	3	4	5	4	4	4	3	4	3	4	5	3	5	4	3	5	3	4	4		
29	3	4	3	1	4	4	2	4	2	4	3	1	4	1	1	4	1	4	2	3	4	4		
30	5	1	2	3	2	2	4	2	4	2	5	4	4	3	3	1	2	3	2	2	5	2		
31	2	5	5	2	4	2	5	5	2	2	2	1	3	1	5	5	2	3	1	5	1	4		
32	1	1	1	1	4	1	3	1	3	1	1	1	1	4	1	1	1	3	1	1	1	4		
33	3	5	1	5	2	4	3	3	3	4	3	4	3	5	1	5	2	3	5	1	4	2		
34	3	1	4	2	1	4	4	1	4	1	3	1	3	1	3	1	1	3	4	4	3	1		
35	3	5	4	3	4	3	3	3	3	4	3	4	3	3	3	5	3	3	2	4	5	4		
36	3	5	4	3	4	3	3	4	1	1	3	1	3	1	2	5	1	2	4	4	3	4		
37	2	3	2	3	3	3	3	3	3	4	2	4	3	2	3	3	4	3	2	2	4	3		
38	4	1	2	1	2	1	4	2	1	4	4	1	4	2	4	1	3	3	5	2	4	2		
39	3	5	3	3	2	3	2	3	2	4	3	3	2	3	3	5	2	3	4	3	5	2		
40	2	1	2	1	2	1	1	1	2	1	2	1	3	1	3	1	2	2	3	2	1	2		
41	3	4	3	2	2	1	2	1	2	1	3	1	3	1	1	4	2	1	4	3	1	2		
42	3	2	3	3	3	5	2	3	2	3	3	3	5	3	2	2	2	3	3	3	2	3		
43	1	2	1	3	3	1	1	1	3	1	1	1	1	2	1	2	2	3	3	1	1	3		
44	3	3	1	2	4	2	3	3	2	3	3	2	3	3	3	3	2	1	3	1	4	4		
45	3	3	1	2	4	4	3	3	2	3	3	2	3	5	4	3	5	4	3	1	4	4		

46	2	3	4	3	4	2	3	3	3	2	2	3	1	3	2	3	1	4	2	4	2	4
47	3	5	1	3	4	4	3	4	3	3	3	3	3	2	2	5	4	4	2	1	4	4
48	2	3	1	2	5	1	2	3	1	2	2	3	2	5	1	3	3	2	3	1	4	5
49	5	5	5	2	4	2	4	2	3	3	5	5	1	3	2	5	2	1	5	5	2	4
50	4	5	3	4	5	4	4	4	3	4	4	4	4	3	5	5	2	4	5	3	5	5
51	3	3	1	2	4	4	4	3	4	3	3	2	4	4	4	3	5	4	3	1	4	4
52	3	1	1	1	1	1	3	4	1	3	3	1	3	1	1	1	4	1	5	1	1	1
53	1	1	2	1	2	1	2	1	2	1	1	1	2	1	2	1	1	3	2	2	4	2
54	2	2	3	3	2	4	2	3	3	2	2	2	2	3	4	2	3	2	4	3	2	2
55	3	2	1	2	2	4	3	2	2	3	3	2	3	2	4	2	5	4	2	1	4	2
56	3	2	1	2	2	2	4	3	2	4	3	2	4	5	3	2	3	2	2	1	3	2
57	2	4	3	2	2	4	2	2	3	2	2	3	2	4	3	4	3	2	3	3	4	2
58	4	3	3	3	3	4	4	3	3	3	4	4	4	4	2	3	3	3	2	3	4	3
59	4	2	3	1	5	1	4	1	3	3	4	4	4	3	1	2	4	4	2	3	3	5
60	3	1	3	1	4	3	2	1	4	3	3	2	4	3	2	1	2	3	2	3	3	4
61	3	2	3	3	1	2	3	2	1	2	3	5	2	1	3	2	3	2	1	3	3	1
62	4	4	3	3	4	4	4	4	4	3	4	2	4	4	3	4	3	4	4	3	4	4
63	2	2	3	2	3	4	3	4	3	4	2	4	3	5	3	2	3	3	3	3	4	3
64	4	5	3	3	4	5	4	4	4	3	4	3	4	5	3	5	4	3	5	3	4	4
65	5	1	2	3	2	2	4	2	4	2	5	4	4	3	3	1	2	3	2	2	5	2
66	1	1	1	1	4	1	3	1	3	1	1	1	1	4	1	1	1	3	1	1	1	4
67	3	1	4	2	1	4	4	1	4	1	3	1	3	1	3	1	1	3	4	4	3	1
68	3	5	4	3	4	3	3	4	1	1	3	1	3	1	2	5	1	2	4	4	3	4
69	4	1	2	1	2	1	4	2	1	4	4	1	4	2	4	1	3	3	5	2	4	2
70	2	1	2	1	2	1	1	1	2	1	2	1	3	1	3	1	2	2	3	2	1	2
71	3	2	3	3	3	5	2	3	2	3	3	3	5	3	2	2	2	3	3	3	2	3
72	3	3	1	2	4	2	3	3	2	3	3	2	3	3	3	3	2	1	3	1	4	4
73	2	3	4	3	4	2	3	3	3	2	2	3	1	3	2	3	1	4	2	4	2	4
74	2	3	1	2	5	1	2	3	1	2	2	3	2	5	1	3	3	2	3	1	4	5
75	4	5	3	4	5	4	4	4	3	4	4	4	4	3	5	5	2	4	5	3	5	5
76	3	3	1	2	4	4	3	3	2	3	3	2	3	4	4	3	3	4	3	1	4	4
77	3	5	4	3	4	4	3	4	3	3	3	3	3	3	4	5	3	4	5	4	4	4
78	4	5	3	4	5	5	4	4	5	5	4	2	3	2	3	5	2	3	1	3	1	5
79	4	4	3	4	4	4	4	4	4	4	4	3	4	4	5	4	5	4	5	3	5	4
80	1	4	2	3	2	2	4	2	4	3	1	3	2	4	4	4	4	2	3	2	4	2
81	2	5	2	5	4	2	3	4	2	4	2	4	3	5	1	5	3	2	5	2	2	4
82	4	4	3	3	4	4	2	3	2	3	4	3	2	4	2	4	3	3	3	3	4	4
83	1	2	2	1	2	1	2	4	2	2	1	3	2	4	1	2	2	3	2	2	1	2

30

s	26	27	28	29	31	32	33	34	35	36	38	39	40	41	42	Total
3	3	4	3	4	4	3	4	2	3	2	3	3	1	2		110
3	3	4	3	4	4	5	4	2	3	2	3	3	1	2		118
3	3	4	4	3	4	3	3	3	4	4	3	5	4	3		134
3	1	1	1	1	2	4	2	1	3	2	3	1	1	1		69
5	2	3	3	3	3	2	3	3	3	2	4	5	3	4		126
1	5	2	1	1	4	1	3	1	1	1	1	1	2	1		62
4	5	5	5	4	5	5	5	4	5	5	4	4	3	4		156
2	4	4	2	2	4	3	2	3	4	2	2	2	3	3		99
3	4	4	2	4	4	4	3	2	4	2	1	4	2	3		108
3	2	4	3	4	4	5	2	2	2	3	3	2	1	2		100
4	3	1	4	5	2	3	1	3	3	3	2	5	2	5		117
4	3	3	4	5	2	3	3	2	3	2	3	2	1	2		99
3	2	2	3	2	2	3	4	3	2	3	4	4	3	3		114
2	2	3	2	4	2	3	2	3	2	2	2	4	3	2		99
2	2	1	2	2	4	2	1	2	5	2	1	2	2	1		75
3	3	2	3	2	2	3	2	2	4	3	4	3	3	3		114
2	2	3	3	4	3	3	2	3	2	2	3	2	4	3		113
3	2	1	2	2	3	4	3	4	4	5	4	2	3	1		109
3	3	1	2	3	3	3	2	3	2	3	3	3	2	3		100
3	3	2	1	2	4	2	2	1	4	1	3	1	3	1		90
2	1	2	5	1	1	1	4	2	4	2	1	5	1	5		87
2	3	3	3	4	2	3	4	2	4	3	3	2	3	3		95
3	3	3	4	4	3	3	3	3	4	3	4	4	3	3		130
3	3	3	4	4	3	3	3	3	4	3	4	4	3	3		130
3	1	3	4	1	3	3	3	1	4	1	4	2	3	1		98
4	4	3	4	3	1	3	3	1	3	3	2	2	3	2		109
3	3	3	1	3	1	3	3	1	4	3	3	4	3	3		113
3	5	3	4	5	3	4	4	1	3	3	4	5	3	3		139
4	4	1	4	4	3	1	1	2	2	3	3	4	3	1		103
2	2	3	3	3	5	2	3	4	5	4	5	1	2	3		110
2	5	5	3	3	1	2	3	5	2	3	2	5	5	2		115
1	1	1	1	1	2	1	1	1	1	1	1	1	1	1		53
4	4	1	3	5	1	2	1	1	2	2	3	5	1	5		111
1	4	3	4	1	4	1	4	2	5	5	3	1	4	2		97
4	5	3	3	3	3	3	4	5	5	3	3	5	4	3		133
1	1	2	1	3	2	1	2	3	5	3	3	5	4	3		103
4	5	3	3	3	2	4	4	3	2	3	2	3	2	3		110
4	3	4	3	5	3	3	3	3	2	2	4	1	2	1		100
4	3	3	3	3	3	2	4	2	2	3	3	5	3	3		114
1	3	3	1	3	1	2	2	3	3	3	2	1	2	1		68
1	2	1	3	2	2	2	4	2	2	2	3	4	3	2		82
3	4	2	2	2	3	2	3	2	2	2	3	2	3	3		101
1	3	1	1	2	1	2	4	3	3	3	1	2	1	3		69
3	3	3	3	4	2	2	4	2	3	2	3	3	1	2		98
3	3	4	3	4	4	5	4	2	3	2	3	3	1	2		115

2	3	2	2	3	4	1	3	3	2	4	2	3	4	3	101
3	3	2	3	2	2	4	2	2	3	4	3	5	1	3	112
2	2	1	4	4	4	3	2	3	5	2	2	3	1	2	96
3	5	2	2	3	2	2	2	3	2	2	5	5	5	2	120
4	4	5	4	3	5	2	4	4	4	3	4	5	3	4	147
3	3	4	3	4	4	5	4	2	3	2	3	3	1	2	118
3	1	1	1	1	2	4	2	1	3	2	3	1	1	1	69
1	5	2	1	1	4	1	3	1	1	1	1	1	2	1	62
2	4	4	2	2	4	3	2	3	4	2	2	2	3	3	99
3	2	4	3	4	4	5	2	2	2	3	3	2	1	2	100
4	3	3	4	5	2	3	3	2	3	2	3	2	1	2	99
2	2	3	2	4	2	3	2	3	2	2	2	4	3	2	99
3	3	2	3	2	2	3	2	2	4	3	4	3	3	3	114
3	2	1	2	2	3	4	3	4	4	5	4	2	3	1	109
3	3	2	1	2	4	2	2	1	4	1	3	1	3	1	90
2	3	3	3	4	2	3	4	2	4	3	3	2	3	3	95
3	3	3	4	4	3	3	3	3	4	3	4	4	3	3	130
4	4	3	4	3	1	3	3	1	3	3	2	2	3	2	109
3	5	3	4	5	3	4	4	1	3	3	4	5	3	3	139
2	2	3	3	3	5	2	3	4	5	4	5	1	2	3	110
1	1	1	1	1	2	1	1	1	1	1	1	1	1	1	53
1	4	3	4	1	4	1	4	2	5	5	3	1	4	2	97
1	1	2	1	3	2	1	2	3	5	3	3	5	4	3	103
4	3	4	3	5	3	3	3	3	2	2	4	1	2	1	100
1	3	3	1	3	1	2	2	3	3	3	2	1	2	1	68
3	4	2	2	2	3	2	3	2	2	2	3	2	3	3	101
3	3	3	3	4	2	2	4	2	3	2	3	3	1	2	98
2	3	2	2	3	4	1	3	3	2	4	2	3	4	3	101
2	2	1	4	4	4	3	2	3	5	2	2	3	1	2	96
4	4	5	4	3	5	2	4	4	4	3	4	5	3	4	147
3	3	4	3	4	4	3	4	2	3	2	3	3	1	2	110
3	3	4	4	3	4	3	3	3	4	4	3	5	4	3	134
5	2	3	3	3	3	2	3	3	3	2	4	5	3	4	126
4	5	5	5	4	5	5	5	4	5	5	4	4	3	4	156
3	4	4	2	4	4	4	3	2	4	2	1	4	2	3	108
4	3	1	4	5	2	3	1	3	3	3	2	5	2	5	117
3	2	2	3	2	2	3	4	3	2	3	4	4	3	3	114
2	2	1	2	2	4	2	1	2	5	2	1	2	2	1	75

HASIL ANALISIS REGRESI



UJI NORMALITAS

```

NPAR TESTS
  /K-S(NORMAL)=Y X1 X2
  /STATISTICS DESCRIPTIVES
  /MISSING ANALYSIS.
    
```

NPar Tests

[DataSet0]

Descriptive Statistics

	N	Mean	Std. Deviation	Minimum	Maximum
Y	83	45.90	11.619	23	75
X1	83	92.53	18.701	38	138
X2	83	105.02	21.536	53	156

One-Sample Kolmogorov-Smirnov Test

		Y	X1	X2
N		83	83	83
Normal Parameters ^a	Mean	45.90	92.53	105.02
	Std. Deviation	11.619	18.701	21.536
Most Extreme Differences	Absolute	.071	.076	.140
	Positive	.060	.060	.093
	Negative	-.071	-.076	-.140
Kolmogorov-Smirnov Z		.651	.695	1.276
Asymp. Sig. (2-tailed)		.791	.720	.077
a. Test distribution is Normal.				

UJI LINIERITAS

MEANS TABLES=Y BY X1 X2
 /CELLS MEAN COUNT STDDEV
 /STATISTICS ANOVA LINEARITY.

Means

[DataSet0]

Case Processing Summary

	Cases					
	Included		Excluded		Total	
	N	Percent	N	Percent	N	Percent
Y * X1	83	100.0%	0	.0%	83	100.0%
Y * X2	83	100.0%	0	.0%	83	100.0%

Y * X1

Report

X1	Mean	N	Std. Deviation
38	24.00	2	1.414
45	48.00	1	.
60	38.00	2	.000
69	46.00	2	.000
70	30.00	3	5.196
75	49.50	2	.707
76	36.00	1	.
78	30.50	4	3.512
81	33.00	2	.000
83	39.67	6	5.502
84	41.00	3	1.732
86	28.67	3	.577
88	49.00	2	.000
89	53.00	2	.000
91	49.50	4	3.317
93	45.67	3	1.155

95	39.50	2	.707
96	47.00	2	.000
97	27.50	2	.707
98	41.33	3	7.506
99	56.00	1	
100	54.67	3	2.309
101	52.50	2	.707
103	67.00	1	
104	55.20	5	11.300
105	63.25	4	1.258
108	44.00	2	.000
109	60.50	2	2.121
112	62.00	2	2.828
113	38.00	1	
115	48.00	1	
116	55.50	2	2.121
119	60.00	2	.000
120	62.50	2	.707
138	49.50	2	.707
Total	45.90	83	11.619

ANOVA Table

			Sum of Squares	df	Mean Square	F	Sig.
Y * X1	Between Groups	(Combined)	10123.679	34	297.755	15.115	.000
		Linearity	4160.013	1	4160.013	211.179	.000
		Deviation from Linearity	5963.666	33	180.717	9.174	.000
	Within Groups		945.550	48	19.699		
Total			11069.229	82			

Measures of Association

	R	R Squared	Eta	Eta Squared
Y * X1	.613	.376	.956	.915

Y * X2

Report

Y

X2	Mean	N	Std. Deviation
53	24.00	2	1.414
62	46.00	2	.000
68	27.00	2	.000
69	41.33	3	5.774
75	33.50	2	.707
82	36.00	1	.
87	36.00	1	.
90	33.00	2	.000
95	52.00	2	.000
96	52.50	2	.707
97	41.00	2	1.414
98	27.67	3	.577
99	38.67	6	7.607
100	49.80	5	3.347
101	48.25	4	2.217
103	35.00	3	3.464
108	27.50	2	.707
109	54.25	4	2.062
110	46.40	5	3.362
111	37.00	1	.
112	50.00	1	.
113	51.50	2	6.364
114	48.40	5	11.238
115	56.00	2	26.870
117	62.50	2	.707
118	60.00	2	.000
120	47.00	1	.
126	64.00	2	1.414
130	54.00	3	14.000

133	48.00	1	
134	62.50	2	.707
139	55.50	2	2.121
147	60.50	2	2.121
156	49.50	2	.707
Total	45.90	83	11.619

ANOVA Table

			Sum of Squares	df	Mean Square	F	Sig.
Y * X2	Between	(Combined)	8893.362	33	269.496	6.069	.000
	Groups	Linearity	3749.468	1	3749.468	84.437	.000
		Deviation from Linearity	5143.894	32	160.747	3.620	.000
	Within Groups		2175.867	49	44.405		
Total		11069.229	82				

Measures of Association

	R	R Squared	Eta	Eta Squared
Y * X2	.582	.339	.896	.803

ANALISIS REGRESI BERGANDA

```

REGRESSION
/DESCRIPTIVES MEAN STDDEV CORR SIG N
/MISSING LISTWISE
/STATISTICS COEFF OUTS R ANOVA CHANGE ZPP
/CRITERIA=PIN(.05) POUT(.10)
/NOORIGIN
/DEPENDENT Y
/METHOD=ENTER X1 X2
/SCATTERPLOT=(*SRESID ,*ZPRED)

/RESIDUALS HIST(ZRESID) NORM(ZRESID).
    
```

Regression

[DataSet0]

Descriptive Statistics

	Mean	Std. Deviation	N
Y	45.90	11.619	83
X1	92.53	18.701	83
X2	105.02	21.536	83

Correlations

		Y	X1	X2
Pearson Correlation	Y	1.000	.613	.582
	X1	.613	1.000	.916
	X2	.582	.916	1.000
Sig. (1-tailed)	Y	.	.000	.000
	X1	.000	.	.000
	X2	.000	.000	.
N	Y	83	83	83
	X1	83	83	83
	X2	83	83	83

Variables Entered/Removed^b

Model	Variables Entered	Variables Removed	Method
1	X2, X1 ^a		.Enter

a. All requested variables entered.

b. Dependent Variable: Y

Model Summary^b

Model	R	R Square	Adjusted R Square	Std. Error of the Estimate	Change Statistics				
					R Square Change	F Change	df1	df2	Sig. F Change
1	.615 ^a	.378	.363	9.274	.378	24.357	2	80	.000

a. Predictors: (Constant), X2, X1

b. Dependent Variable: Y

ANOVA^b

Model		Sum of Squares	df	Mean Square	F	Sig.
1	Regression	4189.307	2	2094.654	24.357	.000 ^a
	Residual	6879.922	80	85.999		
	Total	11069.229	82			

a. Predictors: (Constant), X2, X1

b. Dependent Variable: Y

Coefficients^a

Model		Unstandardized Coefficients		Standardized Coefficients	t	Sig.	Correlations		
		B	Std. Error	Beta			Zero-order	Partial	Part
1	(Constant)	10.146	5.243		1.935	.057			
	X1	.308	.136	.496	2.262	.026	.613	.245	.199
	X2	.069	.118	.128	.584	.561	.582	.065	.051

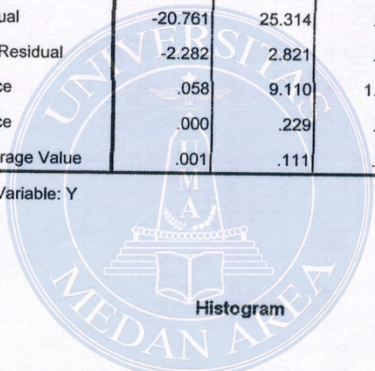
a. Dependent Variable: Y

Residuals Statistics^a

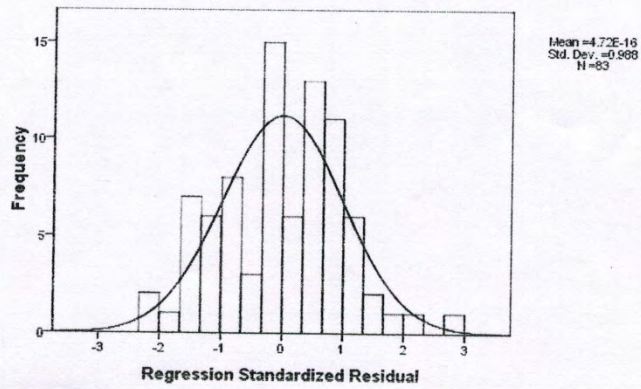
	Minimum	Maximum	Mean	Std. Deviation	N
Predicted Value	25.51	63.43	45.90	7.148	83
Std. Predicted Value	-2.853	2.452	.000	1.000	83
Standard Error of Predicted Value	1.047	3.254	1.650	.625	83
Adjusted Predicted Value	25.58	64.78	45.86	7.265	83
Residual	-20.486	24.874	.000	9.160	83
Std. Residual	-2.209	2.682	.000	.988	83
Stud. Residual	-2.224	2.706	.002	1.006	83
Deleted Residual	-20.761	25.314	.045	9.515	83
Stud. Deleted Residual	-2.282	2.821	.002	1.018	83
Mahal. Distance	.058	9.110	1.976	2.415	83
Cook's Distance	.000	.229	.013	.028	83
Centered Leverage Value	.001	.111	.024	.029	83

a. Dependent Variable: Y

Charts

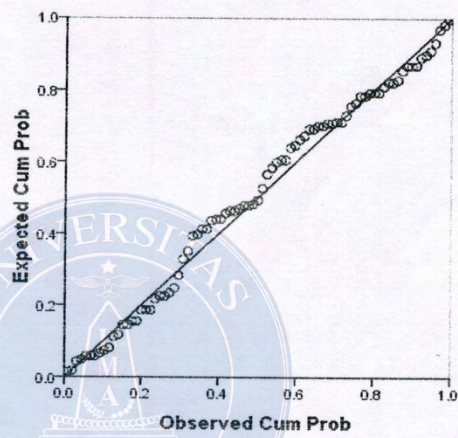


Histogram
Dependent Variable: Y



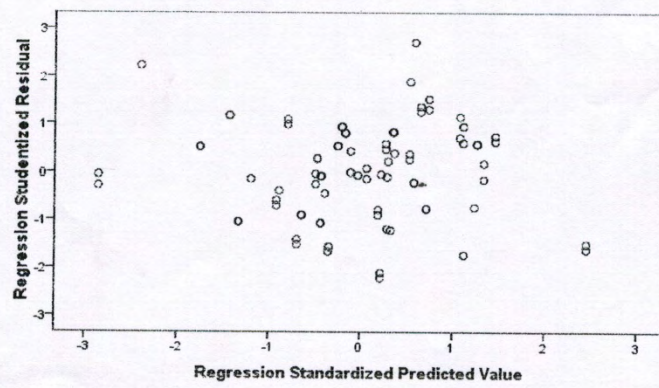
Normal P-P Plot of Regression Standardized Residual

Dependent Variable: Y



Scatterplot

Dependent Variable: Y



NO	MEREK	JENIS PRODUK
1	Adidas	Sepatu, Tas, Jam, Minyak Wangi
2	Bilabong	Tas, Tali Pinggang, Baju, Dompot
3	Rusty	Tas, Tali Pinggang, Baju, Dompot
4	G-Shock	Jam Tangan
5	Converse	Sepatu, Tali Pinggang
6	Quick Silver	Dompot, Baju Pria, Topi
7	Sack	Ransel
8	City Surf	Baju, Topi
9	Gakley	Kaca Mata, Baju, Ransel
10	Zoya	Jilbab
11	Rabani	Jilbab
12	Swatch	Jam tangan, Asessoris



Kepada Yth: Siswa siswi SMA Panca Budi Medan

Saya adalah mahasiswa dari Universitas Pasca sarjana Medan Area yang sedang melakukan penelitian mengenai :

PENGARUH PERSEPSI TERHADAP MEREK DAN KONFORMITAS TERHADAP PRILAKU MEMBELI PRODUK FASION PADA REMAJA

Dalam rangka penyelesaian tugas akhir saya . Oleh karena itu saya memohon kesediannya adik adik siswa siswi SMA Panca Budi untuk mengisi kuesioner ini dengan sebenar benarnya .

Atas partisipasinya , saya ucapkan Terima kasih .

IDENTITAS RESPONDEN

Nama :

Kelas :

Kelas :

Tgl lahir :

Jenis kelamin :

Merek yang di minati yang di pakai saat ini :

Sepatu :

Tas :

Tali pinggang :

Dompot :

Jam tangan :

PETUNJUK PENGISIAN KUESIONER

Kuesioner di bawah ini memuat sejumlah pernyataan yang terdiri dari tiga skala yaitu : skala A, skala B dan skala C.

Silahkan tunjukkan seberapa besar tingkat Persetujuan atau ketidaksetujuan anda terhadap setiap pernyataan dengan memberikan tanda silang (x) pada kotak jawaban yang anda pilih, tidak ada jawaban benar atau salah. Anda cukup menjawab langsung sesuai apa yang muncul pertama kali dalam pikiran anda.

Selamat mengisi

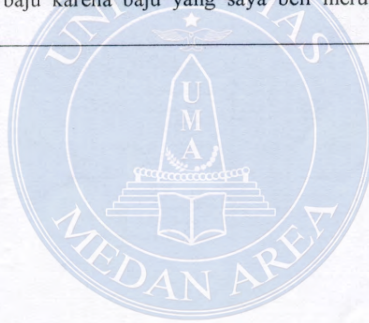
Keterangan :

1. Tidak setuju
2. Agak tidak setuju
3. Setuju
4. Sangat setuju
5. Sangat setuju sekali

SKALA A

NO	PERNYATAAN	PILIHAN JAWABAN				
		1	2	3	4	5
1	Saya membeli barang setelah mendapatkan informasi dari teman					
2	Saya tertarik sepatu karena promosi iklan di media elektronik dapat saya pahami dengan baik					
3	Saya tertarik membeli tas karena tas tersebut keluaran terbaru					
4	Kemeja/blues yang saya beli sesuai dengan trend masa kini					
5	Saya yakin kualitas produk yang saya beli walaupun saya tidak mendapatkan informasi sebelum membeli produk tersebut					
6	Saya membeli sepatu bukan karena iklan di media elektronik karena itu kebutuhan saya					
7	Saya membeli tas karena saya lagi memerlukan tas untuk sekolah					
8	Pakaian tidak harus sesuai dengan trend masa kini					
9	Saya membeli tas supaya bisa di pakai kemana saja					
10	Saya membeli tas buat gaya dan mengikuti trend sekarang					

NO	PERNYATAAN	PILIHAN JAWABAN				
		1	2	3	4	5
11	Saya membeli baju harus bermerek karena kualitasnya bagus					
12	Saya membeli tas hanya untuk kebutuhan sekolah saya					
13	Ketika membeli tas saya tidak dapat keuntungan apapun selain untuk tempat buku					
14	Saya membeli sebuah produk baju karena kualitasnya bagus					
15	Saya memakai produk bermerek supaya terlihat keren					
16	Saya membeli barang bermerek karena bujukan dari teman					
17	Saya tertarik membeli baju setelah saya melihat baju tersebut pada lokasi strategis di toko atau di jalan					
18	Saya memakai produk tidak harus bermerek					
19	Saya membeli baju karena baju itu nyaman bagi saya					
20	Saya membeli baju karena baju yang saya beli merupakan kesukaan saya					



NO	PERNYATAAN	PILIHAN JAWABAN				
		1	2	3	4	5
28	Saya dapat memikirkan perbedaan antara merek pada umumnya					
29	Menggunakan barang bermerek membuat saya semakin percaya diri					
30	Saya merasa puas jika memiliki barang bermerek					
31	Jika merek yang saya cari tidak ada maka saya akan memberi merek lain asal kualitasnya sama					
32	Saya tidak dapat memikirkan perbedaan antara merek pada umumnya					
33	Menggunakan barang bermerek biasa saja bagi saya					
34	Saya merasa biasa saja menggunakan barang bermerek					
35	Jika merek yang saya cari tidak ada maka saya akan membeli merek lain asal kualitasnya sama					
36	Saya tidak dapat memikirkan perbedaan antara merek pada umumnya					



SKALA C

NO	PERNYATAAN	PILIHAN JAWABAN				
		1	2	3	4	5
1	Dengan keadaan saya seperti sekarang ini, maka apa yang menjadi keputusan teman-teman adalah juga merupakan keputusan saya					
2	Sebenarnya keputusan yang diambil teman-teman berbeda dengan saya					
3	Saya tidak ingin dijauhkan oleh teman-teman karena keadaan saya					
4	Jika tidak ada gunanya, saya tidak merasa rugi dijauhi teman-teman					
5	Selama saya bergabung dengan teman-teman semakin menyenangkan hati, meskipun saya sering menjadi bahan olok-olok teman					
6	Saya mulai merasakan kerugian selama bergabung dengan teman-teman					
7	Saya malu jika pendapat saya tidak sama dengan teman-teman					
8	Walaupun keadaan saya berbeda dengan teman-teman, hal tersebut membuat saya tetap berani mengemukakan pendapat yang bertentangan dengan teman-teman					
9	Pendapat yang saya sampaikan pada kepada teman-teman selalu diterima					
10	Saya sering berbeda pendapat dengan teman-teman, karena saya merasa mereka tidak suka dengan kondisi tubuh saya					
11	Saya suka menghabiskan waktu berkumpul dengan teman-teman					
12	Daripada menghabiskan waktu berkumpul dengan teman-teman lebih baik saya melakukan kegiatan lain					
13	Saya lebih baik mengalah kepada keputusan teman daripada mempertahankan keinginan dan pendapat saya					
14	Saya akan mempertahankan pendapat saya dengan gigih dihadapan teman-teman					
15	Saya merasa bahwa pola pikir saya sama dengan teman-teman.					
16	Saya sering berdebat dengan teman-teman saya sendiri untuk mempertahankan pendapat yang benar					
17	Hubungan saya dengan teman-teman terasa begitu dekat, karena saya mengikuti gaya dan cara mereka					
18	Saya akan selalu menjaga jarak dengan teman-teman					
19	Saya sepenuhnya yakin dengan keputusan yang diambil teman-teman					
20	Pada dasarnya saya meragukan keputusan yang diambil teman-teman					
21	Saya tidak ingin menyimpang dari kesepakatan yang sudah dibuat bersama teman-teman					

NO	PERNYATAAN	PILIHAN JAWABAN				
		1	2	3	4	5
22	Tidak masalah bagi saya jika saya memiliki pandangan yang jauh berbeda dengan teman-teman					
23	Saya tidak merasa susah hati jika teman-teman tidak ada yang mau berkumpul dan berteman dengan saya					
24	Sebenarnya banyak waktu yang terbuang percuma selama saya ikut bergabung dengan teman-teman					
25	Saya maklum dengan keadaan saya, sehingga lebih baik saya mengalah daripada dikucilkan oleh teman-teman					
26	Saya tidak takut untuk tidak punya teman karena pendapat yang berbeda					
27	Saya mau saran yang saya sampaikan diterima oleh teman-teman, dengan berbagai macam usaha.					
28	Saya akan menunjukkan jiwa besar jika pendapat saya tidak diterima oleh teman-teman					
29	Bila teman saya mendapat kesulitan, akan segera membantunya					
30	Saya akan melihat dahulu bantuan apa yang dapat saya berikan kepada teman yang sedang ada masalah					
31	Dengan keadaan saya apa adanya, saya percaya bahwa teman-teman akan membantu saya jika ada masalah					
32	Saya meragukan apakah teman-teman mau menerima saya apa adanya					
33	Saya akan mengorbankan apa yang saya miliki agar teman-teman tetap dekat dengan saya.					
34	Saya akan mempertimbangkan pengorbanan yang akan saya lakukan untuk kepentingan kelompok					
35	Saya tidak akan menolak apa yang diinginkan teman untuk keutuhan persahabatan dalam kelompok					
36	Jika banyak prasangka dan curiga, saya akan menolak bergabung dengan teman-teman dengan cara yang halus					
37	Jika berkumpul dengan teman-teman, saya merasa aman					
38	Saya merasa sungkan untuk bergabung dengan teman-teman dikampus karena takut ditolak dengan alasan keadaan yang saya miliki					
39	Saya siap setiap saat jika teman membutuhkan kehadiran saya					
40	Saya tidak merasa sakit hati walaupun teman-teman tidak memanggil saya untuk berkumpul dengan mereka					
41	Saya akan membela kelompok saya jika ada orang lain yang menyepelkan					
42	Saya akan melihat terlebih dahulu permasalahan yang dihadapi teman sebelum membelanya					