

## DAFTAR PUSTAKA

- Anoraga, Panji. 2008. *Psikologi Kerja*. Cetakan Kedua.: Rineka Cipta.
- Danim, Sudarwan. 2004. *Motivasi Kepimpinan dan Efektivitas Kelompok*. Jakarta : Penerbit Rineka Cipta.
- Dharmasta, B. S., 2004, *Azas-Azas Manajemen Modern*, Yogyakarta : Liberty.
- Gellerman, Saul W. 2004. *Motivasi dan Produktivitas*. Seri Manajemen No.91. Cetakan Pertama. Jakarta : Penerbit PT Pustaka Binaman Pressindo.
- Gondokusumo, A.A. 2005. *Komunikasi Penugasan*. Cetakan Kelima. Jakarta : Penerbit PT Toko Gunung Agung.
- Handoko, Hani, 2008, *Manajemen Personalia dan Sumber Daya Manusia*, Cetakan Kedua Belas, Yogyakarta: BPFE.
- Haryono, Sapt, 2009, *Metode Penelitian Sumber Daya Manusia*, Jakarta : Cetakan Pertama, Penerbit Bumi Aksara.
- Hasibuan, Malayu SP. 2001. *Manajemen Sumber Daya Manusia*. Jakarta : Haji Mas Agung.
- Heidjrachman dan Suad Husnan, 2000, *Manajemen Personalia*, Yogyakarta : BPFE.
- Koswara, E, 2001, *Teori-Teori Kepribadian, Psikoanalisis, Behaviorisme, Humanistik*, Bandung : Eresco.
- Lateiner, Alfred R. 2005. *Teknik Memimpin Pegawai dan Pekerja*. Terjemahan Imam Soejono. Cetakan Ketujuh. Jakarta : Penerbit Aksara Baru.
- Martinus T, Handoko, & R,A, Supriyono, 2000, *Kepemimpinan dan Kinerja Organisasi, Isu, Teori dan Solusi*, Yogyakarta : Penerbit Amara Books.
- Maslow, Abraham H, 2003, *Motivasi dan Kepribadian*. Jakarta: LPPM dengan PT. Pustaka Binaman Presido.
- Mathis, R., Jackson, J. H., 2001, *Manajemen Sumber Daya Manusia, Edisi Satu*, Jakarta : Salemba Empat.
- Mathis, Robert L. dan John H. Jackson, 2002, *Manajemen Sumber Daya Manusia*, terjemahan Jimmy Sadeli dan Bayu Prawira Hie, Jakarta : Salemba Empat.

- Moekijat. 2007. *Manajemen Tenaga Kerja dan Hubungan Kerja*. Bandung : Penerbit CV. Pionir Jaya
- Nawawi, Hadari, 2001, *Manajemen Sumber Daya Manusia Untuk Bisnis Yang Kompetitif*. Yogyakarta: Gajah Mada University Press.
- Nawawi, H. Hadari dan Martini Hadari. 2000. *Administrasi Personel Untuk Peningkatan Produktivitas Kerja*, Cetakan Pertama. Jakarta : Penerbit CV Haji Masagung.
- Notoatmojo, Soekidjo, 2003, *Pengembangan Sumber Daya Manusia*, Jakarta : Rineka Cipta.
- Prawirosentono, Suyadi. 2000. *Kebijakan Kinerja Karyawan*. Yogyakarta: BPFE.
- Saidi, H.M., 2002, *Prestasi dan Kemampuan*, Jakarta: Rajawali Press.
- Sigit, Suhardi, 2000, *Teori Kepemimpinan dalam Manajemen*, Yogyakarta : Penerbit Armurita.
- Sugiyono, 2010, *Metode Penelitian Administrasi*, Bandung: Alfabeta.
- Sumidjo, Wahjo, 2003, *Kompensasi dan Motivasi*, Jakarta: PT. Ghalia Indonesia, 2003.
- Tohardi, Ahmad. 2002. *Pemahaman Praktis Manajemen Sumber Daya Manusia*. Bandung : Penerbit Mandar Maju.
- Wursanto, 2000, *Manajemen Personalia*, Jakarta : Kuala Cipta.
- Zainun, Buchari. 2004. *Manajemen dan Motivasi*. Edisi Revisi. Jakarta : Penerbit Balai

**Lampiran : 1****KUESIONER PENELITIAN**

Assalamu'alaikum Wr. Wb.

Selamat Pagi/Siang, saya menyadari bahwa waktu bapak/ibu sangat berharga, namun saya bermohon kepada bapak/ibu untuk menyediakan waktu untuk mengisi kuesioner ini.

Kuisisioner ini adalah merupakan sarana bagi saya untuk mengumpulkan data untuk tesis saya yang berjudul : *Pengaruh Kompensasi Dan Motivasi Terhadap Kinerja Pegawai Di Kantor Wilayah Kementerian Agama Provinsi Sumatera Utara*, pada Konsentrasi Magister Administrasi Publik Program Pascasarjana Universitas Medan Area (UMA).

Kuisisioner ini terdiri dari 4 (empat) bagian utama. Setiap bagian kuisisioner terdapat petunjuk dan contoh pengisian kuisisioner. Jika anda mengalami kesulitan dalam pengisian kuisisioner ini, maka sebaiknya anda tanyakan kepada peneliti.

Ketepatan dan keobjektifan bapak/ibu dalam mengisi kuisisioner ini sangat berarti sekali bagi keakuratan hasil penelitian ini. Oleh karenanya saya sangat mengharapkan dukungan yang serius dari bapak/ibu dalam mengisi kuisisioner ini.

Atas partisipasi dan dukungan bapak/ibu saya ucapkan terima kasih.

Wasalam Saya

Ansor Pohan  
NPM: 1110801059

## PETUNJUK

Pada bagian ini anda diminta untuk mengisi pilihan jawaban yang tepat menurut anda pada tempat yang telah disediakan dengan tanda "X".

Contoh :

No.	Pernyataan	Sangat Tidak Setuju	Tidak Setuju	Kurang Setuju	Setuju	Sangat Setuju
1.	Memiliki nilai dasar perilaku yang baik untuk ditiru.				X	

Pada tabel di atas terdapat pernyataan "*Memiliki nilai dasar perilaku yang baik untuk ditiru*", maka anda merespon pernyataan dengan memberikan tanda silang pada skala *sangat tidak setuju* sampai dengan *sangat setuju*, di samping pernyataan. Dimana:

- Jika menurut anda pernyataan tersebut merupakan sikap yang *sangat tidak setuju* dimiliki oleh seorang pegawai, maka anda cukup memberikan tanda silang di kotak sangat tidak setuju.
- Jika menurut anda pernyataan tersebut merupakan sikap yang *tidak setuju* dimiliki oleh seorang pegawai, maka cukup memberikan tanda silang di kotak *tidak setuju*.
- Jika menurut anda pernyataan tersebut merupakan sikap yang *kurang setuju* dimiliki oleh seorang pegawai, maka cukup memberikan tanda silang di kotak *kurang setuju*.
- Jika menurut anda pernyataan tersebut merupakan sikap yang *setuju* dimiliki oleh seorang pegawai, maka cukup memberikan tanda silang di kotak *setuju*.
- Jika menurut anda pernyataan tersebut merupakan sikap yang *Sangat setuju* dimiliki oleh seorang pegawai, maka cukup memberikan tanda silang di kotak *sangat setuju*.

KOMPENSASI (X<sub>1</sub>)

No.	Pernyataan	Sangat Tidak Setuju	Tidak Setuju	Kurang Setuju	Setuju	Sangat Setuju
1.	Kompensasi diberikan untuk kesuksesan kinerja organisasi dalam mencapai tujuannya					
2.	Kompensasi diberikan dalam hal menopang kerja keras pegawai					
3.	Kompensasi merupakan wujud dari inisiatif kebijakan organisasi terhadap pegawainya					
4.	Inisiatif merupakan bentuk dari tekanan kebutuhan pegawai akan perbaikan kesejahteraannya					
5.	Pemberian kompensasi merupakan bentuk perwujudan disiplin kerja pegawai					
6.	Adanya kesesuaian antara upaya organisasi dalam mencapai tujuan organisasi dengan kompensasi pegawai					
7.	Kompensasi duwujudkan dengan adanya kompetisi yang sehat antara para pegawai					
8.	Kompensasi adalah merupakan bentuk respon organisasi terhadap hasil kerja pegawainya					
9.	Kerjasama yang diwujudkan dalam suatu organisasi adalah merupakan tolak ukur pemberian kompensasi					
10.	Kerjasama merupakan suatu hal yang utama dalam mencapai tujuan organisasi					
11.	Kompensasi merupakan usaha motivasi kerja pegawai					
12.	Adanya keselarasan antara kebutuhan yang digantungkan pegawai kepada organisasi dengan tujuan organisasi					
13.	Kompensasi diberikan sesuai dengan mutu kerja pegawai					
14.	Mutu kerja pegawai dinilai oleh pimpinan					
15.	Kompensasi merupakan bentuk penghargaan organisasi kepada pegawainya					
16.	Penghargaan merupakan wujud peningkatan martabat sumber daya manusia pegawai					
17.	Kompensasi iberikan dengan adanya kesesuaian pemahanan kerja pegawai atas beban kerjanya					
18.	Pengusahaan kerja dilakukan sesuai dengan pemahaman kemampuan pegawai					
19.	Kompensasi diberikan untuk mendapatkan tanggapan pegawai akan bidang kejranya					
20.	Tanggapan tersebut dituangkan dalam upaya menghasilkan kerja yang sesuai dengan tujuan organisasi					

MOTIVASI (X<sub>2</sub>)

No.	Pernyataan	Sangat Tidak Setuju	Tidak Setuju	Kurang Setuju	Setuju	Sangat Setuju
1.	Pelaksanaan motivasi dilakukan sesuai dengan petunjuk kerja organisasi					
2.	Petunjuk kerja menjelaskan rambu-rambu dalam pelaksanaan motivasi pegawai					
3.	Dibutuhkan suatu penjelasan yang rasional dalam melakukan motivasi					
4.	Pengarahan motivasi akan memberikan dampak apabila dilaksanakan					
5.	Pengembangan karir dilakukan dalam memberikan dorongan kerja kepada pegawai					
6.	Motivasi merupakan bentuk perhatian organisasi kepada pegawainya					
7.	Adanya suatu bentuk persyaratan tertentu dalam pelaksanaan motivasi					
8.	Persyaratan yang ditentukan harus dibentuk secara jelas dalam motivasi pegawai					
9.	Motivasi harus dilakukan dengan cara komunikasi yang baik					
10.	Dibutuhkan suatu sikap saling pengertian antara para pegawai dalam melaksanakan motivasi					
11.	Adanya konsultasi yang baik antara pegawai dengan pimpinan dalam pelaksanaan motivasi					
12.	Konsultasi menjelaskan tujuan dari pelaksanaan motivasi					
13.	Motivasi dilakukan sesuai dengan waktu yang tepat					
14.	Motivasi dilakukan sesuai dengan kemampuan pegawai					
15.	Pegawai yang dilakukan motivasi harus memiliki spesifikasi yang jelas tentang pekerjaannya					
16.	Dibutuhkan suatu pemahaman antara pegawai dalam pelaksanaan motivasi					
17.	Motivasi merupakan suatu pemenuhan penilaian kebutuhan sosial pegawai					
18.	Dibutuhkan kesesuaian pemahaman dalam pelaksanaan motivasi					
19.	Lingkungan kerja memberikan pengaruh terhadap motivasi					
20.	Motivasi dibutuhkan dalam meningkatkan kinerja pegawai					

### KINERJA (Y)

No.	Pernyataan	Sangat Tidak Setuju	Tidak Setuju	Kurang Setuju	Setuju	Sangat Setuju
1.	Menanggulangi tingkah laku jelek secepatnya.					
2.	Menerapkan hukuman dengan adil, dan memberi pujian terhadap tingkah laku baik.					
3.	Menjelaskan aturan organisasi yang harus dipatuhi mengenai gerak-gerik, berbicara, bekerja, dll					
4.	Pastikan tugas-tugas sesuai dan jelas sehingga pegawai tahu apa yang akan dikerjakan.					
5.	Mendiskusikan dengan pegawai tingkah laku yang buruk dan langkah yang diambil untuk agar pegawai bertanggung jawab memperbaiki tingkah lakunya					
6.	Menyiapkan beban kerja dengan lebih sistematis dan teliti.					
7.	Jam dan waktu kerja ditetapkan secara jelas					
8.	Adanya waktu yang disediakan untuk pegawai beristirahat					
9.	Diberikan waktu untuk pegawai melakukan kewajiban agamanya					
10.	Diberikannya hak-hak cuti kepada pegawai					
11.	Penyesuaian beban kerja dan waktu kerja					
12.	Pengenaan sanksi yang tepat atas kelalaian penggunaan waktu oleh pegawai					
13.	Sigap dalam penyampaian laporan kerja					
14.	Memiliki disiplin yang tinggi.					
15.	Memiliki tanggung jawab.					
16.	Memiliki adab					
17.	Menjaga nama baik organisasi dan atasan					
18.	Tidak bertele-tele					
19.	Koordinasi yang terjalin antara setiap unit kerja					
20.	Melakukan sinkronisasi tugas dengan unit kerja lainnya					

## Lampiran : 2

Jawaban Responden Atas Variabel X<sub>1</sub>

Resp.	Btr 1	Btr 2	Btr 3	Btr 4	Btr 5	Btr 6	Btr 7	Btr 8	Btr 9	Btr 10	Btr 11	Btr 12	Btr 13	Btr 14	Btr 15	Btr 16	Btr 17	Btr 18	Btr 19	Btr 20
1	4	4	4	4	4	4	4	3	4	4	4	4	4	4	4	4	5	3	4	4
2	4	4	4	4	4	4	4	4	4	4	5	4	4	4	4	4	4	4	4	4
3	4	5	4	5	5	5	4	5	5	4	5	4	5	4	5	4	5	5	5	4
4	4	4	4	3	4	4	4	4	4	3	4	3	3	4	3	3	3	4	4	4
5	4	4	4	4	3	5	4	4	4	4	4	4	5	4	4	4	4	4	4	4
6	4	3	4	5	5	3	3	5	3	4	5	4	3	4	5	4	3	5	3	4
7	5	4	5	5	5	4	5	4	4	5	4	4	4	5	5	4	5	4	4	5
8	4	4	4	4	4	4	4	4	4	4	4	4	4	4	4	4	4	4	4	4
9	3	4	3	3	3	4	3	3	5	3	3	3	4	3	3	3	4	3	4	3
10	3	3	3	4	4	3	3	4	3	3	4	4	3	4	4	4	4	4	3	3
11	4	4	4	4	4	4	4	4	4	4	4	4	4	5	4	4	4	4	4	4
12	4	4	4	3	3	4	4	3	4	4	3	4	4	4	3	4	4	3	4	4
13	3	3	3	4	4	3	3	4	3	3	4	3	3	3	4	3	3	4	3	3
14	4	4	4	3	3	4	4	4	4	4	4	4	4	4	4	4	3	4	4	4
15	5	5	5	4	4	5	5	4	5	5	4	5	5	5	4	5	3	4	5	5
16	4	5	4	4	4	5	4	3	5	4	4	4	5	4	3	4	4	3	5	4
17	4	4	4	4	4	4	4	4	4	4	4	4	4	4	4	4	3	4	4	4
18	3	4	3	4	4	4	3	4	4	3	4	3	4	3	4	3	4	4	4	3
19	5	4	5	5	5	4	5	5	4	5	5	5	4	5	5	5	4	5	4	5
20	3	3	3	4	5	3	3	4	3	3	4	3	3	3	4	3	4	4	3	3
21	4	4	4	4	4	4	4	4	4	4	4	4	3	4	4	4	5	4	4	4
22	4	3	4	3	3	4	4	3	3	4	3	4	4	3	3	4	4	3	4	4
23	4	4	4	3	3	4	4	3	4	4	3	4	4	4	3	4	4	3	4	4
24	4	5	4	5	5	5	4	5	5	5	5	4	5	4	5	4	4	5	5	4
25	4	5	4	4	4	5	4	4	5	4	3	4	5	4	4	4	4	4	5	4
26	4	4	4	4	4	4	4	4	4	4	4	4	4	4	4	4	4	4	4	4
27	4	5	4	4	4	5	4	3	5	3	4	5	5	3	4	5	4	3	5	4
28	4	5	4	4	4	4	4	4	5	4	4	5	4	4	4	5	4	4	5	4
29	4	5	4	3	3	5	4	3	5	4	3	4	5	4	3	4	4	3	5	4
30	4	3	4	4	4	3	4	4	3	4	4	4	3	4	4	4	4	4	3	4
31	4	4	4	4	4	4	4	4	4	4	4	4	4	4	4	4	3	4	4	4
32	4	3	4	4	4	4	4	4	4	4	4	4	4	4	4	4	4	4	4	4
33	4	4	4	4	4	4	4	4	4	4	4	5	4	4	3	5	4	4	4	4
34	4	4	4	4	4	4	4	4	4	5	4	4	4	4	4	4	4	4	4	4
35	4	5	4	5	5	5	4	5	5	4	5	3	5	4	5	3	4	5	5	4
36	4	4	4	3	4	3	4	4	3	4	4	4	3	4	4	4	4	4	4	4
37	4	4	4	4	4	4	4	4	4	4	4	4	4	4	4	4	5	4	4	4
38	4	3	4	5	3	3	4	4	3	4	4	5	3	3	5	5	4	4	3	4
39	5	4	5	5	5	4	5	5	4	5	5	4	4	5	5	4	5	5	4	5
40	4	4	4	4	4	4	4	4	3	4	4	4	4	4	4	4	4	4	4	4
41	3	4	3	3	3	4	3	3	4	3	3	4	4	3	3	4	5	3	4	3
42	3	3	3	4	4	3	3	4	3	3	4	4	3	3	4	4	4	4	3	3
43	4	4	4	4	4	4	4	4	4	4	4	5	4	4	4	5	4	4	4	4
44	4	4	4	3	3	4	4	3	4	4	3	4	4	4	3	4	4	3	4	4



45	3	3	3	4	4	3	3	4	3	3	4	4	3	3	4	4	4	3	3
46	4	4	4	4	4	4	4	4	4	4	4	5	4	4	4	5	4	4	4
47	5	5	5	4	4	5	5	4	5	5	4	4	5	5	4	4	5	4	5
48	4	5	4	4	4	5	4	4	5	4	4	5	5	4	4	5	4	4	5
49	4	4	4	4	4	4	4	4	5	4	4	4	4	4	4	4	4	4	4
50	3	4	3	4	4	4	3	4	4	3	4	5	4	3	4	5	4	4	3
51	5	4	5	5	5	4	5	5	4	5	5	4	4	5	5	4	4	5	5
52	3	3	3	4	4	3	3	4	3	3	4	4	3	3	4	4	4	3	3
53	4	4	4	4	5	4	4	4	4	4	4	4	4	4	4	4	5	4	4
54	4	4	4	3	3	4	4	3	4	3	3	5	4	4	3	5	4	3	4
55	4	4	4	3	3	4	4	3	4	4	3	4	4	4	3	4	5	3	4
56	4	5	4	5	5	5	4	5	5	4	5	4	5	4	5	4	5	5	4
57	4	5	4	4	4	5	4	4	5	4	4	4	5	4	4	4	4	5	4
58	4	4	4	4	4	4	4	4	4	4	4	4	4	4	4	4	5	4	4
59	4	5	4	4	4	5	4	4	5	4	4	4	5	4	4	4	4	5	4
60	4	5	4	4	4	5	5	4	5	4	4	5	5	4	4	5	5	4	4
61	4	5	4	3	3	5	4	3	5	4	3	4	5	4	3	4	5	3	5
62	4	3	4	4	4	3	4	4	3	4	4	4	3	4	4	4	4	3	4
63	4	4	4	4	3	4	4	4	4	4	4	4	4	4	4	4	5	4	4
64	4	4	4	4	4	4	4	4	4	4	4	4	4	4	4	4	3	4	4
65	4	4	4	4	4	4	4	4	4	4	4	4	4	4	4	4	4	4	4
66	4	4	4	4	4	4	4	4	4	4	4	4	4	3	4	4	3	4	4
67	4	5	4	5	5	5	3	5	5	4	5	5	5	4	5	5	5	5	4
68	4	4	4	4	4	4	4	4	4	4	4	4	4	4	4	4	4	4	4
69	4	4	4	4	4	4	4	4	4	4	4	3	4	4	4	3	4	4	4
70	4	3	4	5	5	3	4	5	3	4	5	4	3	4	5	4	4	5	3
71	5	4	5	5	5	4	5	5	4	5	5	4	5	5	5	4	4	5	4
72	4	4	4	4	4	4	4	4	4	4	4	4	4	4	4	4	4	4	4
73	3	4	3	3	3	4	3	3	4	3	3	3	4	3	3	3	3	3	4
74	3	3	3	4	4	3	3	4	3	3	4	4	3	3	4	4	3	4	3

## Lampiran : 3

Jawaban Responden Atas Variabel X<sub>2</sub>

Resp.	Btr 1	Btr 2	Btr 3	Btr 4	Btr 5	Btr 6	Btr 7	Btr 8	Btr 9	Btr 10	Btr 11	Btr 12	Btr 13	Btr 14	Btr 15	Btr 16	Btr 17	Btr 18	Btr 19	Btr 20
1	4	4	4	4	5	4	4	4	5	4	4	5	4	4	4	4	4	4	4	4
2	4	4	4	4	4	4	4	4	4	4	4	4	4	4	4	4	4	4	4	4
3	4	5	4	5	5	5	5	5	4	5	5	5	5	5	4	5	4	5	5	5
4	4	4	4	4	3	4	4	4	4	4	4	3	4	4	4	4	4	3	4	4
5	4	4	4	4	4	4	4	4	4	4	4	4	3	4	4	4	4	4	3	5
6	4	3	4	5	3	5	3	3	4	5	5	3	5	3	4	3	4	5	5	3
7	5	4	5	5	5	5	4	4	5	5	5	5	5	4	5	4	5	5	5	4
8	4	4	4	4	4	4	4	4	4	4	4	4	4	4	4	4	4	4	4	4
9	3	4	3	4	4	5	4	4	3	5	4	4	3	4	3	4	3	3	3	4
10	4	4	4	4	4	4	3	4	4	4	4	4	4	3	3	3	3	4	4	3
11	4	4	4	4	4	4	4	3	4	4	4	4	4	4	4	4	4	4	4	4
12	4	4	4	3	4	3	4	4	4	3	3	4	3	4	4	4	4	3	3	4
13	3	3	3	4	3	4	3	3	3	4	4	3	4	3	3	3	3	4	4	3
14	4	4	4	4	3	4	4	4	4	4	4	3	3	4	4	4	4	3	3	4
15	5	5	5	4	3	4	5	5	5	4	4	3	4	5	5	5	5	4	4	5
16	4	5	4	4	4	4	5	5	4	4	4	4	4	5	4	5	4	4	4	5
17	4	4	4	4	3	4	4	4	4	4	4	3	4	4	4	4	4	4	4	4
18	3	4	3	4	4	4	4	5	3	4	4	4	4	4	3	4	3	4	4	4
19	5	4	5	5	4	5	4	4	5	5	5	4	5	4	5	4	5	5	5	4
20	3	4	3	4	4	4	3	4	3	4	4	4	5	3	3	3	3	4	5	3
21	4	4	4	4	5	4	4	4	4	4	4	5	4	4	4	4	4	4	4	4
22	4	4	4	4	4	4	3	4	4	4	4	4	3	4	4	3	4	3	3	4
23	4	4	4	4	4	4	4	4	4	4	4	4	3	4	4	4	4	3	3	4
24	4	4	4	4	4	4	5	4	4	4	4	4	5	5	4	5	4	5	5	5
25	4	4	4	4	4	3	5	4	4	3	4	4	4	5	4	5	4	4	4	5
26	4	4	4	4	4	4	4	4	4	4	4	4	4	4	4	4	4	4	4	4
27	5	4	5	4	4	4	5	4	5	4	4	4	4	5	4	5	4	4	4	5
28	4	4	4	4	4	4	5	4	4	4	4	4	4	5	4	5	4	4	4	4
29	4	4	4	3	4	3	5	4	4	3	3	4	3	5	4	5	4	3	3	5
30	4	3	4	4	4	4	3	3	3	4	4	4	4	3	4	3	4	4	4	3
31	4	4	4	4	3	4	4	4	4	4	4	3	4	4	4	4	4	4	4	4
32	4	4	4	4	4	4	3	4	4	4	4	4	4	4	4	3	4	4	4	4
33	5	4	5	3	4	3	4	4	5	3	3	4	4	4	4	4	4	4	4	4
34	4	4	4	4	4	4	4	4	4	4	4	4	4	4	4	4	4	4	4	4
35	4	4	4	4	4	4	5	4	4	4	4	4	5	5	4	5	4	5	5	5
36	4	4	4	4	4	4	4	4	4	4	4	4	4	4	4	4	4	3	4	3
37	4	4	4	4	5	4	4	4	4	4	4	5	4	4	4	4	4	4	4	4
38	5	4	5	4	4	4	3	4	5	4	4	4	3	3	4	3	4	5	3	3
39	5	3	5	5	5	5	4	3	5	5	5	5	5	4	5	4	5	5	5	4
40	4	4	4	5	4	5	4	4	4	5	5	4	4	4	4	4	4	4	4	4
41	4	5	4	4	5	4	4	5	4	4	4	5	3	4	3	4	3	3	3	4
42	4	5	4	4	4	4	3	5	4	4	4	4	4	3	3	3	3	4	4	3
43	5	4	5	5	4	5	4	4	5	5	5	4	4	4	4	4	4	4	4	4
44	4	4	4	4	4	4	4	4	4	4	4	4	3	4	4	4	4	3	3	4

45	4	5	4	5	4	5	3	5	4	5	5	4	4	3	3	3	3	4	4	3
46	5	4	5	4	4	4	4	4	5	4	4	4	4	4	4	4	4	4	4	4
47	4	5	4	4	5	4	5	5	4	4	4	5	4	5	5	5	5	4	4	5
48	5	4	5	4	4	4	5	4	5	4	4	4	4	5	4	5	4	4	4	5
49	4	4	4	4	4	4	4	4	4	4	4	4	4	4	4	4	4	4	4	4
50	5	4	5	5	4	5	4	4	5	5	5	4	4	4	3	4	3	4	4	4
51	4	4	4	4	4	4	4	4	4	4	4	4	5	4	5	4	5	5	5	4
52	4	4	4	4	4	4	3	4	4	4	4	4	4	3	3	3	3	4	4	3
53	4	5	4	5	5	5	4	5	4	5	5	5	5	4	4	4	4	4	5	4
54	5	4	5	4	4	4	4	4	5	4	4	4	3	4	4	4	4	3	3	4
55	4	4	4	4	5	4	4	4	4	4	4	5	3	4	4	4	4	3	3	4
56	4	4	4	4	5	4	5	4	4	4	4	5	5	5	4	5	4	5	5	5
57	4	4	4	4	4	4	5	4	4	4	4	4	4	5	4	5	4	4	4	5
58	4	5	4	5	5	5	4	5	4	5	5	5	4	4	4	4	4	4	4	4
59	4	4	4	4	4	4	5	4	4	4	4	4	4	5	4	5	4	4	4	5
60	5	5	5	4	5	4	5	5	5	4	4	5	4	5	4	5	4	4	4	5
61	4	4	4	4	5	4	5	4	4	4	4	5	3	5	4	5	4	3	3	5
62	4	4	4	4	4	4	3	4	4	4	4	4	4	3	4	3	4	4	4	3
63	4	5	4	5	5	5	4	5	4	5	5	5	3	4	4	4	4	4	3	4
64	4	4	4	4	3	4	4	4	4	4	4	3	4	4	4	4	4	4	4	4
65	4	4	4	4	4	4	4	4	4	4	4	4	4	4	4	4	4	4	4	4
66	4	3	4	5	3	5	4	3	4	5	5	3	4	4	4	4	4	4	4	4
67	5	4	5	5	5	5	5	4	5	5	5	5	5	5	4	5	4	5	5	5
68	4	4	4	4	4	4	4	4	4	4	4	4	4	4	4	4	4	4	4	4
69	3	4	3	4	4	4	4	4	3	4	4	4	4	4	4	4	4	4	4	4
70	4	4	4	4	4	4	3	4	4	4	4	4	5	3	4	3	4	5	5	3
71	4	4	4	4	4	4	4	4	4	4	4	4	5	4	5	4	5	5	5	4
72	4	4	4	3	4	3	4	4	4	3	3	4	4	4	4	4	4	4	4	4
73	3	3	3	4	3	4	4	3	3	4	4	3	3	4	3	4	3	3	3	4
74	4	4	4	4	3	4	3	4	4	4	4	3	4	3	3	3	3	4	4	3

## Lampiran : 4

## Jawaban Responden Atas Variabel Y

Resp.	Btr 1	Btr 2	Btr 3	Btr 4	Btr 5	Btr 6	Btr 7	Btr 8	Btr 9	Btr 10	Btr 11	Btr 12	Btr 13	Btr 14	Btr 15	Btr 16	Btr 17	Btr 18	Btr 19	Btr 20
1	4	4	4	4	4	4	4	4	4	4	4	4	4	4	4	4	4	4	4	4
2	4	4	5	4	5	4	5	4	5	4	5	4	4	5	4	4	4	4	4	4
3	5	4	5	3	5	5	5	3	5	5	5	5	5	5	4	5	4	5	4	5
4	4	4	4	4	5	4	4	4	5	5	5	4	4	4	4	4	4	5	4	3
5	4	4	4	4	4	4	4	4	4	4	4	4	4	4	4	4	4	4	4	4
6	5	4	5	4	5	5	5	4	5	5	5	5	5	5	4	5	4	5	4	5
7	5	5	5	5	5	5	5	5	5	4	5	5	5	5	5	5	5	4	5	5
8	4	4	4	4	4	4	4	4	4	4	4	4	4	4	4	4	4	4	4	4
9	4	3	5	3	4	4	4	3	4	4	4	4	4	4	3	4	3	4	3	3
10	4	4	5	4	5	4	5	4	5	4	5	4	4	5	4	4	3	4	3	4
11	5	4	4	4	4	5	4	4	4	5	4	5	5	4	4	4	4	5	4	4
12	4	4	4	4	4	4	5	4	5	4	4	4	4	5	4	3	4	4	4	3
13	5	3	4	3	4	5	5	3	5	5	4	5	5	5	3	4	3	5	3	4
14	4	4	5	4	5	4	4	4	4	4	5	4	4	4	4	4	4	4	4	3
15	4	5	5	5	5	4	5	5	5	4	5	4	4	5	5	4	5	4	5	4
16	5	4	4	4	4	5	4	4	4	5	4	5	5	4	4	4	4	5	4	4
17	5	4	5	4	5	5	5	4	5	5	5	5	5	5	4	4	4	5	4	4
18	5	3	4	3	4	5	4	3	4	5	4	5	5	4	3	4	3	5	3	4
19	4	5	5	5	5	4	5	5	5	4	5	4	4	5	5	5	5	4	5	5
20	4	3	4	3	4	4	5	3	4	4	4	4	4	5	3	4	3	4	3	4
21	5	4	5	3	5	5	5	3	5	5	5	5	5	5	4	4	4	5	4	4
22	4	3	5	4	5	4	5	4	5	4	5	4	4	5	4	4	4	4	4	3
23	4	4	5	4	5	4	5	4	5	4	5	4	4	5	4	4	4	4	4	3
24	5	4	4	4	4	5	5	4	5	5	4	5	5	4	4	4	4	5	4	5
25	4	4	4	4	4	4	4	4	4	4	4	4	4	4	4	4	4	4	4	4
26	5	4	5	4	5	5	5	4	5	5	5	5	5	5	4	4	4	5	4	4
27	4	5	5	5	5	4	5	5	5	4	5	4	4	5	5	4	4	4	4	4
28	4	4	4	4	4	4	4	4	4	4	4	4	4	4	4	4	4	4	4	4
29	4	4	4	4	4	4	5	4	5	4	4	4	4	5	4	3	4	4	4	3
30	4	4	5	4	5	4	4	4	4	4	5	4	4	4	4	4	4	4	4	4
31	4	3	4	4	4	4	4	4	4	4	4	4	4	4	4	4	4	4	4	4
32	5	4	5	4	5	5	5	4	5	5	5	5	5	5	4	4	4	5	4	4
33	4	5	4	5	4	4	4	5	4	4	4	4	4	4	5	3	4	4	4	4
34	4	4	5	4	5	4	5	4	5	4	5	4	4	5	4	4	4	4	4	4
35	5	4	5	4	5	5	5	4	5	5	5	5	5	5	4	4	4	5	4	5
36	4	4	5	4	5	4	5	4	5	4	5	4	4	5	4	4	4	4	4	3
37	4	4	4	4	4	4	4	4	4	4	4	4	4	4	4	4	4	4	4	4
38	5	5	5	5	5	5	5	5	5	5	5	5	5	5	5	4	4	5	4	5
39	5	5	5	5	5	5	5	5	5	5	5	5	5	5	5	5	5	5	5	5
40	4	4	4	4	4	4	4	4	4	4	4	4	4	4	4	5	4	4	4	4
41	4	4	4	4	4	4	4	4	4	4	4	4	4	4	4	4	3	4	3	3
42	4	4	5	4	5	4	5	4	5	4	5	4	4	5	4	4	3	4	3	4
43	5	5	4	5	4	5	4	5	4	5	4	5	5	4	5	5	4	5	4	4
44	4	4	4	4	4	4	5	4	5	4	4	4	4	5	4	4	4	4	4	3

45	5	4	4	4	4	5	5	4	5	5	4	5	5	5	4	5	3	5	3	4
46	4	5	5	5	5	4	4	5	4	4	5	4	4	4	5	4	4	4	4	4
47	4	4	5	4	5	4	5	4	5	4	5	4	4	5	4	4	5	4	5	4
48	5	5	4	5	4	5	4	5	4	5	4	5	5	4	5	4	4	5	4	4
49	5	4	5	4	5	5	5	4	5	5	5	5	5	5	4	4	4	5	4	4
50	5	5	4	5	4	5	4	5	4	5	4	5	5	4	5	5	3	5	3	4
51	4	4	5	4	5	4	5	4	5	4	5	4	4	5	4	4	5	4	5	5
52	4	4	4	4	4	4	4	4	4	4	4	4	4	4	4	4	3	4	3	4
53	5	4	5	4	5	5	5	4	5	5	5	5	5	5	4	5	4	5	4	4
54	4	5	5	5	5	4	5	5	5	4	5	4	4	5	5	4	4	4	4	3
55	4	4	5	4	5	4	5	4	5	4	5	4	4	5	4	4	4	4	4	3
56	5	4	4	4	4	5	5	4	5	5	4	5	5	5	4	4	4	5	4	5
57	4	4	4	4	4	4	4	4	4	4	4	4	4	4	4	4	4	4	4	4
58	5	4	5	4	5	5	5	4	5	5	5	5	5	5	4	5	4	5	4	4
59	4	4	5	4	5	4	5	4	5	4	5	4	4	5	4	4	4	4	4	4
60	4	5	4	5	4	4	4	5	4	4	4	4	4	4	5	4	4	4	4	4
61	4	4	4	4	4	4	5	4	5	4	4	4	4	5	4	4	4	4	4	3
62	4	4	5	4	5	4	4	4	4	4	5	4	4	4	4	4	4	4	4	4
63	4	4	4	4	4	4	4	4	4	4	4	4	4	4	4	5	4	4	4	4
64	5	4	5	4	5	5	5	4	5	5	5	5	5	4	4	4	4	5	4	4
65	4	4	4	4	4	4	4	4	4	4	4	4	4	4	4	4	4	4	4	4
66	4	4	5	4	5	4	5	4	5	4	5	4	4	5	4	5	4	4	4	4
67	5	5	5	5	5	5	5	5	5	5	5	5	5	5	5	5	4	5	4	5
68	4	4	5	4	5	4	5	4	5	4	5	4	4	5	4	4	4	4	4	4
69	4	3	4	3	4	4	4	3	4	4	4	4	4	4	3	4	4	4	4	4
70	5	4	5	4	5	5	5	4	5	5	5	5	5	5	4	4	4	5	4	5
71	5	4	5	4	5	5	5	4	5	5	5	5	5	5	4	4	5	5	5	5
72	4	4	4	4	4	4	4	4	4	4	4	4	4	4	4	3	4	4	4	4
73	4	3	4	3	4	4	4	3	4	4	4	4	4	4	3	4	3	4	3	3
74	4	4	5	4	5	4	5	4	5	4	5	4	4	5	4	4	3	4	3	4

## Lampiran : 5

## Tabulasi Jawaban Responden

Resp.	Kompensasi	Motivasi	Kinerja Pegawai
1	79	83	80
2	81	80	86
3	92	95	92
4	73	77	84
5	81	79	80
6	79	79	94
7	90	94	98
8	80	80	80
9	67	74	74
10	70	74	84
11	81	79	86
12	74	73	81
13	66	67	83
14	77	75	82
15	92	89	92
16	82	86	86
17	79	78	92
18	72	76	80
19	94	92	94
20	68	73	76
21	80	82	90
22	71	75	84
23	74	77	85
24	92	87	89
25	84	82	80
26	80	80	92
27	83	87	90
28	85	83	80
29	79	77	81
30	75	73	83
31	79	78	79
32	79	78	92
33	81	79	83
34	81	80	86
35	89	87	93
36	76	78	85
37	81	82	80
38	77	78	97
39	93	92	100
40	79	84	81
41	69	79	77
42	69	76	84
43	82	87	91

44	74	77	82
45	69	80	88
46	82	83	87
47	92	90	88
48	87	87	90
49	81	80	92
50	76	85	89
51	92	85	89
52	69	74	78
53	82	90	93
54	75	80	89
55	75	79	85
56	92	89	90
57	85	84	80
58	81	88	93
59	85	84	86
60	89	91	84
61	80	83	82
62	75	76	83
63	80	86	81
64	79	78	91
65	80	80	80
66	78	80	87
67	93	96	98
68	80	80	86
69	78	77	76
70	81	79	93
71	93	85	95
72	80	76	79
73	65	68	73
74	68	72	84

## Lampiran : 6

### Validitas dan Reliabilitas Variabel X<sub>1</sub>

#### Reliability

##### Warnings

The covariance matrix is calculated and used in the analysis.  
 The determinant of the covariance matrix is zero or approximately zero. Statistics based on its inverse matrix cannot be computed and they are displayed as system missing values.

##### Case Processing Summary

		N	%
Cases	Valid	74	100.0
	Excluded <sup>a</sup>	0	.0
	Total	74	100.0

- a. Listwise deletion based on all variables in the procedure.

##### Reliability Statistics

Cronbach's Alpha	Cronbach's Alpha Based on Standardized Items	N of Items
.918	.920	20



## Item Statistics

	Mean	Std. Deviation	N
Btr 1	3.93	.506	74
Btr 2	4.04	.650	74
Btr 3	3.93	.506	74
Btr 4	3.99	.608	74
Btr 5	3.99	.630	74
Btr 6	4.05	.639	74
Btr 7	3.92	.543	74
Btr 8	3.96	.584	74
Btr 9	4.05	.680	74
Btr 10	3.92	.568	74
Btr 11	4.00	.573	74
Btr 12	4.07	.532	74
Btr 13	4.04	.671	74
Btr 14	3.91	.553	74
Btr 15	3.99	.608	74
Btr 16	4.07	.532	74
Btr 17	4.07	.604	74
Btr 18	3.96	.584	74
Btr 19	4.07	.627	74
Btr 20	3.93	.506	74

## Inter-Item Correlation Matrix

	Btr 1	Btr 2	Btr 3	Btr 4	Btr 5	Btr 6	Btr 7	Btr 8	Btr 9	Btr 10	Btr 11	Btr 12	Btr 13	Btr 14	Btr 15	Btr 16	Btr 17	Btr 18	Btr 19	Btr 20
Btr 1	1.000	.383	1.000	.353	.298	.393	.928	.315	.329	.888	.331	.323	.412	.858	.353	.323	.194	.315	.404	1.000
Btr 2	.383	1.000	.383	.036	.068	.918	.397	.004	.924	.343	.037	.230	.875	.353	.001	.230	.272	.004	.968	.383
Btr 3	1.000	.383	1.000	.353	.298	.393	.928	.315	.329	.888	.331	.323	.412	.858	.353	.323	.194	.315	.404	1.000
Btr 4	.353	.036	.353	1.000	.822	.037	.246	.847	.035	.433	.864	.172	.102	.322	.926	.172	.152	.847	.002	.353
Btr 5	.298	.068	.298	.822	1.000	.002	.197	.818	.034	.342	.834	.003	.034	.350	.786	.003	.110	.818	.037	.298
Btr 6	.393	.918	.393	.037	.002	1.000	.408	-.031	.907	.352	.000	.191	.954	.325	-.033	.191	.274	-.031	.949	.393
Btr 7	.928	.397	.928	.246	.197	.408	1.000	.206	.346	.823	.220	.304	.423	.795	.246	.304	.226	.206	.419	.928
Btr 8	.315	.004	.315	.847	.818	-.031	.206	1.000	-.029	.403	.900	.053	.004	.370	.886	.053	.008	1.000	-.030	.315
Btr 9	.329	.924	.329	.035	.034	.907	.346	-.029	1.000	.295	.000	.179	.865	.305	-.031	.179	.258	-.029	.923	.329
Btr 10	.888	.343	.888	.433	.342	.352	.823	.403	.295	1.000	.379	.245	.404	.804	.433	.245	.216	.403	.362	.888
Btr 11	.331	.037	.331	.864	.834	.000	.220	.900	.000	.379	1.000	.090	.036	.346	.864	.090	.040	.900	.000	.331
Btr 12	.323	.230	.323	.172	.003	.191	.304	.053	.179	.245	.090	1.000	.222	.208	.130	1.000	.156	.053	.233	.323
Btr 13	.412	.875	.412	.102	.034	.954	.423	.004	.865	.404	.036	.222	1.000	.343	.035	.222	.263	.004	.906	.412
Btr 14	.858	.353	.858	.322	.350	.325	.795	.370	.305	.804	.346	.208	.343	1.000	.322	.208	.224	.370	.335	.858
Btr 15	.353	.001	.353	.926	.786	-.033	.246	.886	-.031	.433	.864	.130	.035	.322	1.000	.130	.114	.886	-.034	.353
Btr 16	.323	.230	.323	.172	.003	.191	.304	.053	.179	.245	.090	1.000	.222	.208	.130	1.000	.156	.053	.233	.323
Btr 17	.194	.272	.194	.152	.110	.274	.226	.008	.258	.216	.040	.156	.263	.224	.114	.156	1.000	.008	.277	.194
Btr 18	.315	.004	.315	.847	.818	-.031	.206	1.000	-.029	.403	.900	.053	.004	.370	.886	.053	.008	1.000	-.030	.315
Btr 19	.404	.968	.404	.002	.037	.949	.419	-.030	.923	.362	.000	.233	.906	.335	-.034	.233	.277	-.030	1.000	.404
Btr 20	1.000	.383	1.000	.353	.298	.393	.928	.315	.329	.888	.331	.323	.412	.858	.353	.323	.194	.315	.404	1.000

The covariance matrix is calculated and used in the analysis.

**Item-Total Statistics**

	Scale Mean if Item Deleted	Scale Variance if Item Deleted	Corrected Item-Total Correlation	Squared Multiple Correlation	Cronbach's Alpha if Item Deleted
Btr 1	75.95	48.161	.776	.	.910
Btr 2	75.84	48.110	.591	.	.913
Btr 3	75.95	48.161	.776	.	.910
Btr 4	75.89	48.536	.585	.	.913
Btr 5	75.89	49.002	.506	.	.915
Btr 6	75.82	48.366	.573	.	.914
Btr 7	75.96	48.286	.700	.	.911
Btr 8	75.92	49.199	.528	.	.915
Btr 9	75.82	48.366	.532	.	.915
Btr 10	75.96	47.628	.755	.	.910
Btr 11	75.88	49.149	.545	.	.914
Btr 12	75.81	50.895	.354	.	.918
Btr 13	75.84	47.864	.597	.	.913
Btr 14	75.97	48.164	.702	.	.911
Btr 15	75.89	48.810	.551	.	.914
Btr 16	75.81	50.895	.354	.	.918
Btr 17	75.81	51.114	.276	.	.921
Btr 18	75.92	49.199	.528	.	.915
Btr 19	75.81	48.347	.588	.	.913
Btr 20	75.95	48.161	.776	.	.910

**Scale Statistics**

Mean	Variance	Std. Deviation	N of Items
79.88	53.862	7.339	20

## Lampiran : 7

### Validitas dan Reliabilitas Variabel X<sub>2</sub>

#### Reliability

##### Warnings

The covariance matrix is calculated and used in the analysis.  
 The determinant of the covariance matrix is zero or approximately zero. Statistics based on its inverse matrix cannot be computed and they are displayed as system missing values.

##### Case Processing Summary

		N	%
Cases	Valid	74	100.0
	Excluded <sup>a</sup>	0	.0
	Total	74	100.0

- a. Listwise deletion based on all variables in the procedure.

##### Reliability Statistics

Cronbach's Alpha	Cronbach's Alpha Based on Standardized Items	N of Items
.874	.875	20

## Item Statistics

	Mean	Std. Deviation	N
Btr 1	4.11	.512	74
Btr 2	4.07	.478	74
Btr 3	4.11	.512	74
Btr 4	4.14	.478	74
Btr 5	4.07	.604	74
Btr 6	4.14	.505	74
Btr 7	4.04	.650	74
Btr 8	4.07	.506	74
Btr 9	4.11	.538	74
Btr 10	4.14	.505	74
Btr 11	4.14	.478	74
Btr 12	4.07	.604	74
Btr 13	3.99	.630	74
Btr 14	4.07	.627	74
Btr 15	3.93	.506	74
Btr 16	4.04	.650	74
Btr 17	3.93	.506	74
Btr 18	3.99	.608	74
Btr 19	3.99	.630	74
Btr 20	4.05	.639	74

Inter-Item Correlation Matrix

	Btr 1	Btr 2	Btr 3	Btr 4	Btr 5	Btr 6	Btr 7	Btr 8	Btr 9	Btr 10	Btr 11	Btr 12	Btr 13	Btr 14	Btr 15	Btr 16	Btr 17	Btr 18	Btr 19	Btr 20
Btr 1	1.000	.138	1.000	.220	.197	.155	.233	.077	.952	.155	.220	.197	.132	.233	.452	.233	.452	.269	.132	.233
Btr 2	.138	1.000	.138	.080	.411	.075	.256	.945	.184	.075	.080	.411	-.042	.259	.019	.256	.019	-.044	-.042	.257
Btr 3	1.000	.138	1.000	.220	.197	.155	.233	.077	.952	.155	.220	.197	.132	.233	.452	.233	.452	.269	.132	.233
Btr 4	.220	.080	.220	1.000	.205	.945	-.062	.075	.209	.945	1.000	.205	.370	-.077	.095	-.062	.095	.384	.370	-.069
Btr 5	.197	.411	.197	.205	1.000	.194	.272	.388	.230	.194	.205	1.000	.110	.277	.194	.272	.194	.152	.110	.274
Btr 6	.155	.075	.155	.945	.194	1.000	-.100	.071	.147	1.000	.945	.194	.307	-.116	.036	-.100	.036	.318	.307	-.108
Btr 7	.233	.256	.233	-.062	.272	-.100	1.000	.242	.261	-.100	-.062	.272	.068	.968	.383	1.000	.383	.036	.068	.918
Btr 8	.077	.945	.077	.075	.388	.071	.242	1.000	.124	.071	.075	.388	-.040	.245	-.035	.242	-.035	-.042	-.040	.243
Btr 9	.952	.184	.952	.209	.230	.147	.261	.124	1.000	.147	.209	.230	.126	.262	.430	.261	.430	.256	.126	.262
Btr 10	.155	.075	.155	.945	.194	1.000	-.100	.071	.147	1.000	.945	.194	.307	-.116	.036	-.100	.036	.318	.307	-.108
Btr 11	.220	.080	.220	1.000	.205	.945	-.062	.075	.209	.945	1.000	.205	.370	-.077	.095	-.062	.095	.384	.370	-.069
Btr 12	.197	.411	.197	.205	1.000	.194	.272	.388	.230	.194	.205	1.000	.110	.277	.194	.272	.194	.152	.110	.274
Btr 13	.132	-.042	.132	.370	.110	.307	.068	-.040	.126	.307	.370	.110	1.000	.037	.298	.068	.298	.822	1.000	.002
Btr 14	.233	.259	.233	-.077	.277	-.116	.968	.245	.262	-.116	-.077	.277	.037	1.000	.404	.968	.404	.002	.037	.949
Btr 15	.452	.019	.452	.095	.194	.036	.383	-.035	.430	.036	.095	.194	.298	.404	1.000	.383	1.000	.353	.298	.393
Btr 16	.233	.256	.233	-.062	.272	-.100	1.000	.242	.261	-.100	-.062	.272	.068	.968	.383	1.000	.383	.036	.068	.918
Btr 17	.452	.019	.452	.095	.194	.036	.383	-.035	.430	.036	.095	.194	.298	.404	1.000	.383	1.000	.353	.298	.393
Btr 18	.269	-.044	.269	.384	.152	.318	.036	-.042	.256	.318	.384	.152	.822	.002	.353	.036	.353	1.000	.822	.037
Btr 19	.132	-.042	.132	.370	.110	.307	.068	-.040	.126	.307	.370	.110	1.000	.037	.298	.068	.298	.822	1.000	.002
Btr 20	.233	.257	.233	-.069	.274	-.108	.918	.243	.262	-.108	-.069	.274	.002	.949	.393	.918	.393	.037	.002	1.000

The covariance matrix is calculated and used in the analysis.

**Item-Total Statistics**

	Scale Mean if Item Deleted	Scale Variance if Item Deleted	Corrected Item-Total Correlation	Squared Multiple Correlation	Cronbach's Alpha if Item Deleted
Btr 1	77.05	33.833	.536	.	.867
Btr 2	77.09	35.183	.331	.	.873
Btr 3	77.05	33.833	.536	.	.867
Btr 4	77.03	34.465	.463	.	.869
Btr 5	77.09	33.484	.492	.	.868
Btr 6	77.03	34.712	.390	.	.871
Btr 7	77.12	32.793	.547	.	.866
Btr 8	77.09	35.292	.290	.	.874
Btr 9	77.05	33.586	.547	.	.866
Btr 10	77.03	34.712	.390	.	.871
Btr 11	77.03	34.465	.463	.	.869
Btr 12	77.09	33.484	.492	.	.868
Btr 13	77.18	33.736	.431	.	.870
Btr 14	77.09	33.018	.538	.	.866
Btr 15	77.23	33.851	.541	.	.867
Btr 16	77.12	32.793	.547	.	.866
Btr 17	77.23	33.851	.541	.	.867
Btr 18	77.18	33.626	.467	.	.869
Btr 19	77.18	33.736	.431	.	.870
Btr 20	77.11	33.057	.521	.	.867

**Scale Statistics**

Mean	Variance	Std. Deviation	N of Items
81.16	37.288	6.106	20

## Lampiran : 8

### Validitas dan Reliabilitas Variabel Y

#### Reliability

##### Warnings

The covariance matrix is calculated and used in the analysis.  
 The determinant of the covariance matrix is zero or approximately zero. Statistics based on its inverse matrix cannot be computed and they are displayed as system missing values.

##### Case Processing Summary

		N	%
Cases	Valid	74	100.0
	Excluded <sup>a</sup>	0	.0
	Total	74	100.0

- a. Listwise deletion based on all variables in the procedure.

##### Reliability Statistics

Cronbach's Alpha	Cronbach's Alpha Based on Standardized Items	N of Items
.905	.906	20

## Item Statistics

	Mean	Std. Deviation	N
Btr 1	4.36	.485	74
Btr 2	4.08	.543	74
Btr 3	4.54	.502	74
Btr 4	4.08	.543	74
Btr 5	4.54	.502	74
Btr 6	4.36	.485	74
Btr 7	4.59	.494	74
Btr 8	4.08	.543	74
Btr 9	4.59	.494	74
Btr 10	4.36	.485	74
Btr 11	4.54	.502	74
Btr 12	4.36	.485	74
Btr 13	4.36	.485	74
Btr 14	4.57	.499	74
Btr 15	4.11	.512	74
Btr 16	4.14	.478	74
Btr 17	3.93	.506	74
Btr 18	4.36	.485	74
Btr 19	3.93	.506	74
Btr 20	3.99	.608	74

Inter-Item Correlation Matrix

	Btr 1	Btr 2	Btr 3	Btr 4	Btr 5	Btr 6	Btr 7	Btr 8	Btr 9	Btr 10	Btr 11	Btr 12	Btr 13	Btr 14	Btr 15	Btr 16	Btr 17	Btr 18	Btr 19	Btr 20
Btr 1	1.000	.146	.135	.042	.135	1.000	.283	.042	.283	.942	.135	1.000	1.000	.208	.115	.376	.046	.942	.046	.528
Btr 2	.146	1.000	.189	.907	.239	.146	.073	.907	.124	.094	.239	.146	.146	.081	.954	.221	.419	.094	.419	.294
Btr 3	.135	.189	1.000	.139	.946	.135	.619	.139	.619	.079	.946	.135	.135	.618	.196	.205	.308	.079	.308	.204
Btr 4	.042	.907	.139	1.000	.189	.042	.022	1.000	.073	-.010	.189	.042	.042	.030	.954	.169	.419	-.010	.419	.211
Btr 5	.135	.239	.946	.189	1.000	.135	.619	.189	.675	.135	1.000	.135	.135	.618	.249	.205	.362	.135	.362	.204
Btr 6	1.000	.146	.135	.042	.135	1.000	.283	.042	.283	.942	.135	1.000	1.000	.208	.115	.376	.046	.942	.046	.528
Btr 7	.283	.073	.619	.022	.619	.283	1.000	.022	.944	.226	.619	.283	.283	.946	.067	.119	.218	.226	.218	.209
Btr 8	.042	.907	.139	1.000	.189	.042	.022	1.000	.073	-.010	.189	.042	.042	.030	.954	.169	.419	-.010	.419	.211
Btr 9	.283	.124	.619	.073	.675	.283	.944	.073	1.000	.283	.675	.283	.283	.890	.121	.119	.273	.283	.273	.164
Btr 10	.942	.094	.079	-.010	.135	.942	.226	-.010	.283	1.000	.135	.942	.942	.152	.060	.317	-.010	1.000	-.010	.435
Btr 11	.135	.239	.946	.189	1.000	.135	.619	.189	.675	.135	1.000	.135	.135	.618	.249	.205	.362	.135	.362	.204
Btr 12	1.000	.146	.135	.042	.135	1.000	.283	.042	.283	.942	.135	1.000	1.000	.208	.115	.376	.046	.942	.046	.528
Btr 13	1.000	.146	.135	.042	.135	1.000	.283	.042	.283	.942	.135	1.000	1.000	.208	.115	.376	.046	.942	.046	.528
Btr 14	.208	.081	.618	.030	.618	.208	.946	.030	.890	.152	.618	.208	.208	1.000	.078	.134	.208	.152	.208	.161
Btr 15	.115	.954	.196	.954	.249	.115	.067	.954	.121	.060	.249	.115	.115	.078	1.000	.220	.452	.060	.452	.269
Btr 16	.376	.221	.205	.169	.205	.376	.119	.169	.119	.317	.205	.376	.376	.134	.220	1.000	.095	.317	.095	.384
Btr 17	.046	.419	.308	.419	.362	.046	.218	.419	.273	-.010	.362	.046	.046	.208	.452	.095	1.000	-.010	1.000	.353
Btr 18	.942	.094	.079	-.010	.135	.942	.226	-.010	.283	1.000	.135	.942	.942	.152	.060	.317	-.010	1.000	-.010	.435
Btr 19	.046	.419	.308	.419	.362	.046	.218	.419	.273	-.010	.362	.046	.046	.208	.452	.095	1.000	-.010	1.000	.353
Btr 20	.528	.294	.204	.211	.204	.528	.209	.211	.164	.435	.204	.528	.528	.161	.269	.384	.353	.435	.353	1.000

The covariance matrix is calculated and used in the analysis.

**Item-Total Statistics**

	Scale Mean if Item Deleted	Scale Variance if Item Deleted	Corrected Item-Total Correlation	Squared Multiple Correlation	Cronbach's Alpha if Item Deleted
Btr 1	81.54	32.854	.643	.	.897
Btr 2	81.82	33.078	.527	.	.900
Btr 3	81.36	33.303	.537	.	.900
Btr 4	81.82	33.599	.440	.	.903
Btr 5	81.36	33.029	.586	.	.899
Btr 6	81.54	32.854	.643	.	.897
Btr 7	81.31	33.313	.544	.	.900
Btr 8	81.82	33.599	.440	.	.903
Btr 9	81.31	33.094	.584	.	.899
Btr 10	81.54	33.238	.571	.	.899
Btr 11	81.36	33.029	.586	.	.899
Btr 12	81.54	32.854	.643	.	.897
Btr 13	81.54	32.854	.643	.	.897
Btr 14	81.34	33.542	.497	.	.901
Btr 15	81.80	33.287	.527	.	.900
Btr 16	81.77	34.262	.389	.	.904
Btr 17	81.97	33.753	.452	.	.902
Btr 18	81.54	33.238	.571	.	.899
Btr 19	81.97	33.753	.452	.	.902
Btr 20	81.92	32.541	.541	.	.900

**Scale Statistics**

Mean	Variance	Std. Deviation	N of Items
85.91	36.662	6.055	20



## Lampiran : 9

## Regresi Linier Berganda

## Regression

Variables Entered/Removed<sup>a</sup>

Model	Variables Entered	Variables Removed	Method
1	Motivasi, Kompensasi	.	Enter

- a. All requested variables entered.  
b. Dependent Variable: Kinerja Pegawai

## Model Summary

Model	R	R Square	Adjusted R Square	Std. Error of the Estimate
1	.619 <sup>a</sup>	.383	.366	4.821

- a. Predictors: (Constant), Motivasi, Kompensasi

ANOVA<sup>b</sup>

Model		Sum of Squares	df	Mean Square	F	Sig.
1	Regression	1025.845	2	512.923	22.065	.000 <sup>a</sup>
	Residual	1650.492	71	23.246		
	Total	2676.338	73			

- a. Predictors: (Constant), Motivasi, Kompensasi  
b. Dependent Variable: Kinerja Pegawai

Coefficients<sup>a</sup>

Model		Unstandardized Coefficients		Standardized Coefficients	t	Sig.
		B	Std. Error	Beta		
1	(Constant)	37.881	7.547		5.019	.000
	Kompensasi	.198	.151	.241	2.012	.194
	Motivasi	.396	.182	.400	2.180	.033

- a. Dependent Variable: Kinerja Pegawai

## Lampiran : 10

## Korelasi

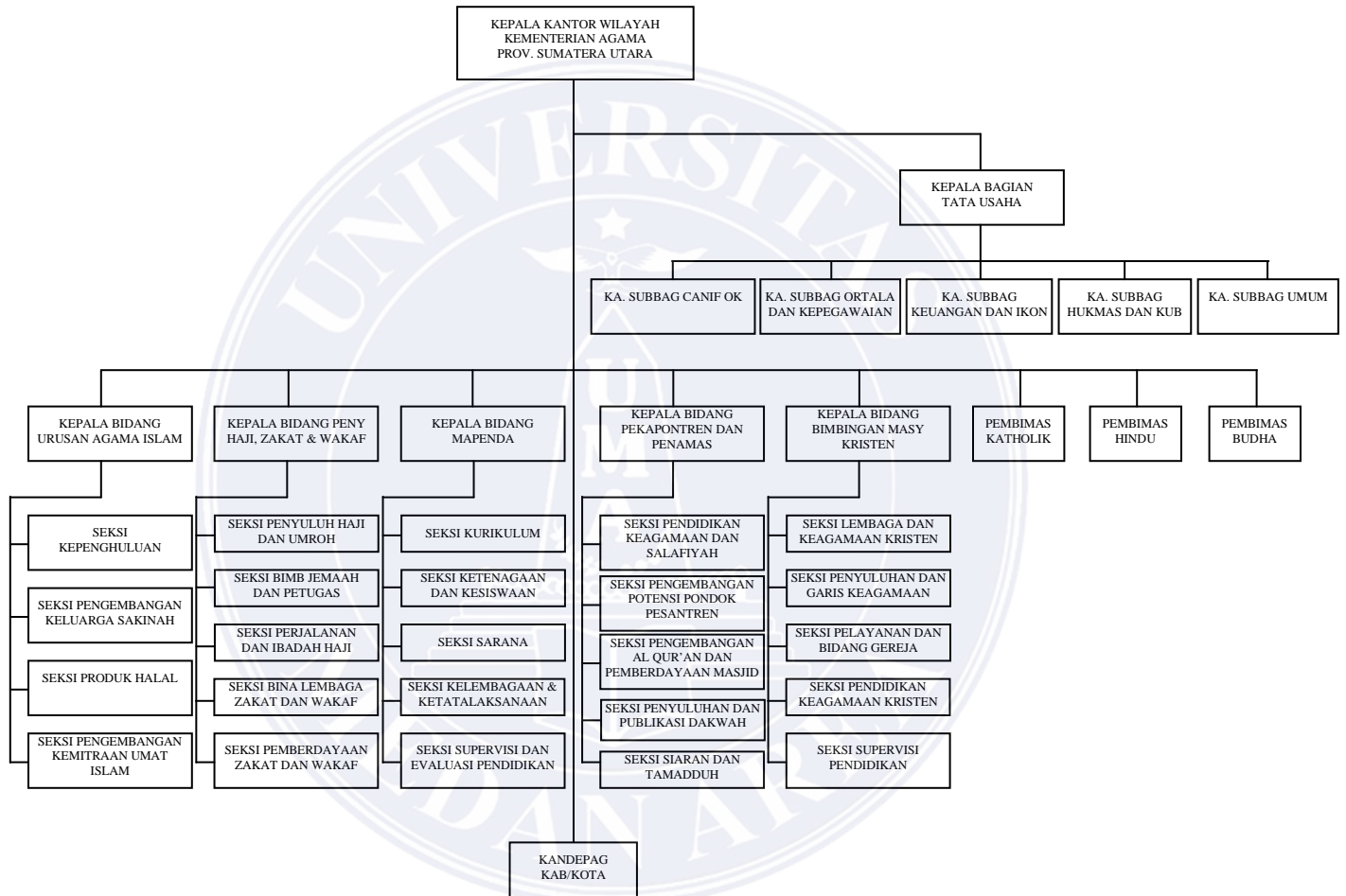
## Correlations

		Kompensasi	Motivasi
Kompensasi	Pearson Correlation	1	.561**
	Sig. (2-tailed)	.	.000
	N	74	74
Motivasi	Pearson Correlation	.561**	1
	Sig. (2-tailed)	.000	.
	N	74	74

\*\* . Correlation is significant at the 0.01 level (2-tailed).

Gambar 4.1

**Struktur Organisasi  
Kantor Wilayah Kementerian Agama  
Provinsi Sumatera Utara**



Sumber : Kantor Wilayah Kementerian Agama Provinsi Sumatera Utara Pebruari 2013