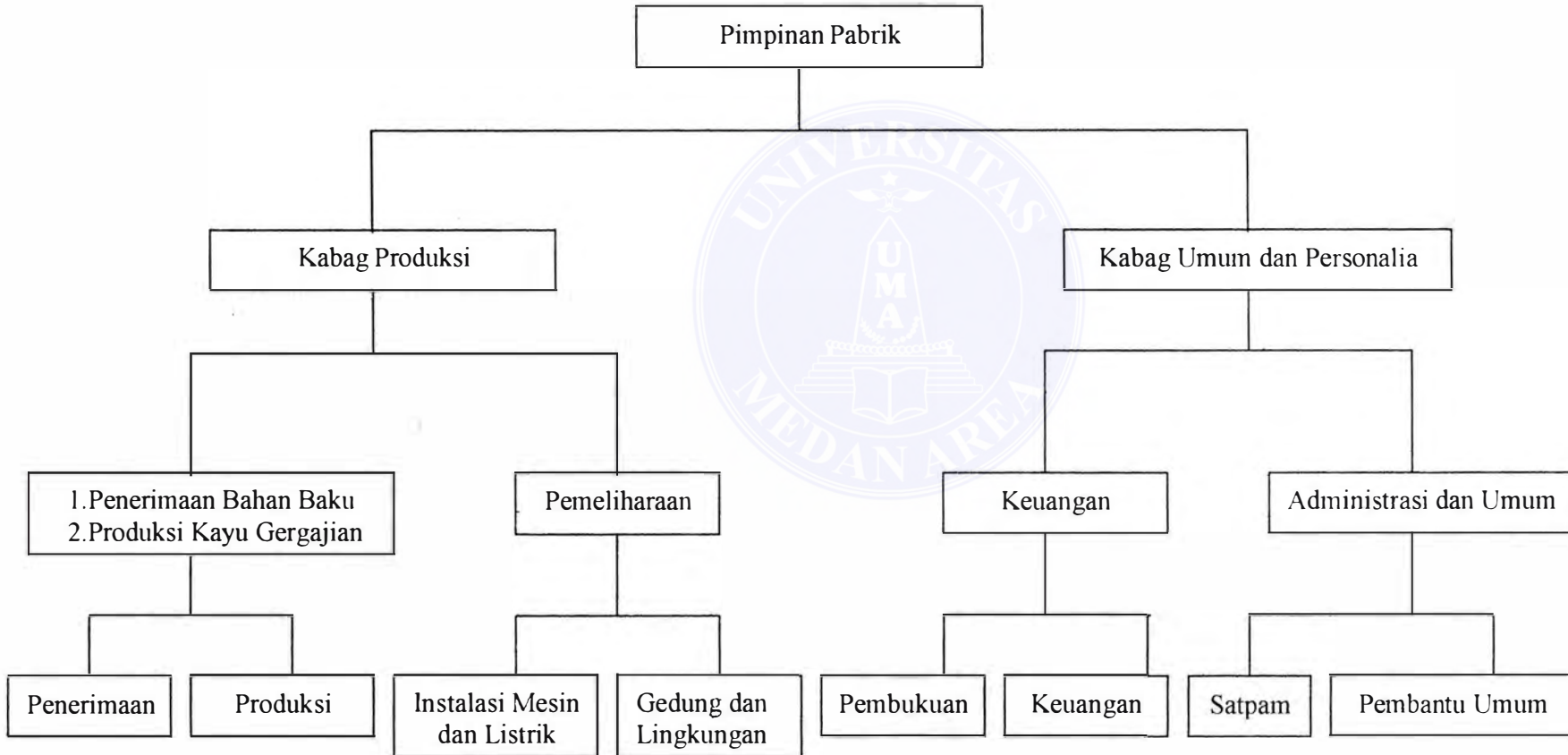


## DAFTAR PUSTAKA

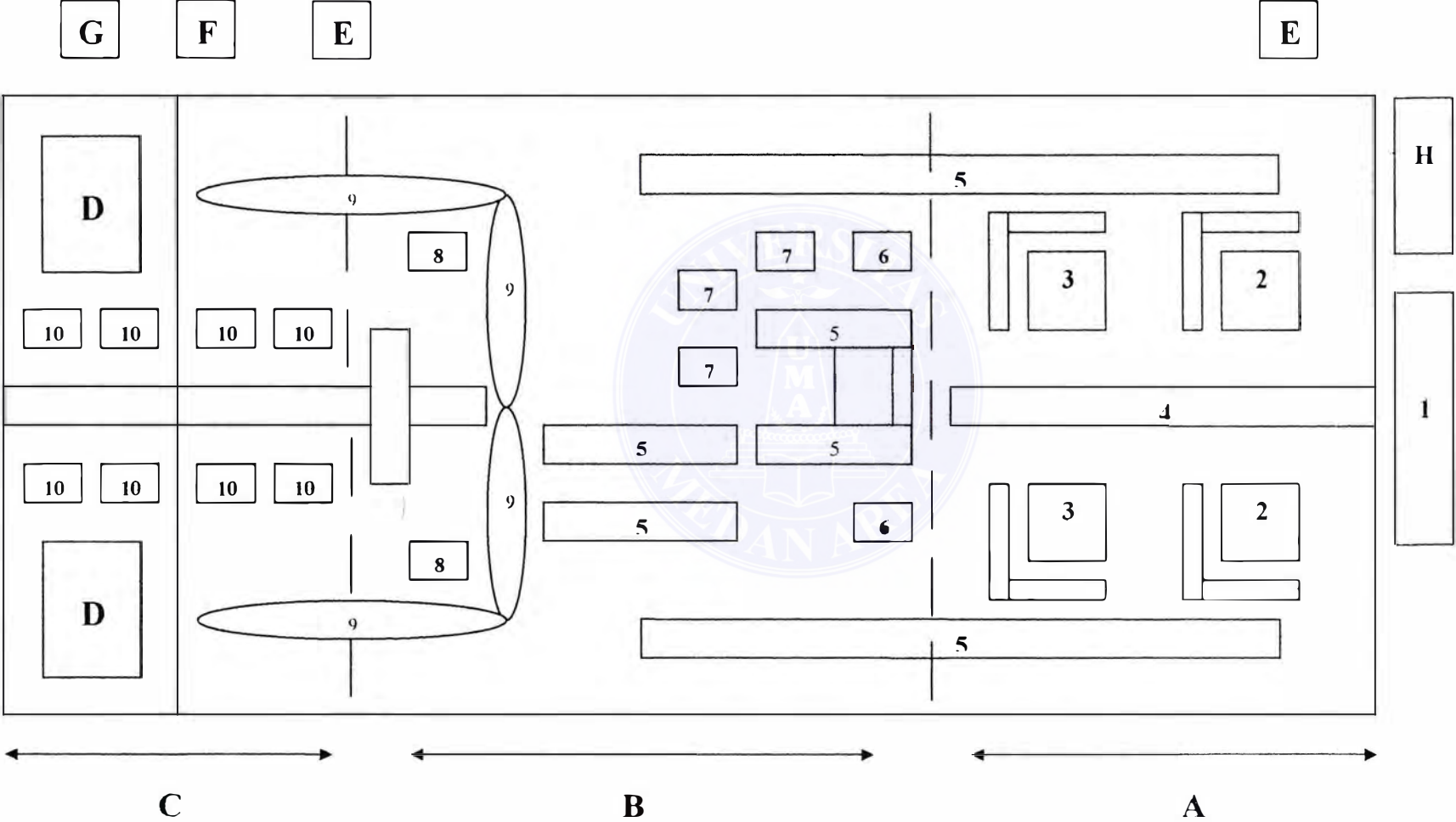
- Agus Ahyari, 1992. Manajemen Produksi “ Perencanaan Sistem Produksi” edisi 4
- Arifin Arief, 2001. Hutan dan Kehutanan
- Assauri, Sofjan. 1993. Manajemen Produksi dan Operasi. Lembaga Penerbit Fakultas Ekonomi Universitas Indonesia. Jakarta
- Badan Planologi Kehutanan, 2002. Informasi Umum Kehutanan Tahun 2002.
- Badan Pusat Statistik, 2001. Statistik Indonesia Tahun 2001. Badan Pusat Statistik. Jakarta.
- Prie Supriadi, 2003. Prospek pengusahaan jasa lingkungan dan hasil hutan bukan kayu dalam mendukung Kebijakan Soft Landing pengusahaan hutan. Seminar Nasional Himpunan Alumni IPB Sumut, PTPN se Sumut dan Komda Fahutan IPB Sumut. Medan, 1 September 2003.
- \_\_\_\_\_, 2000. Study pengembangan pengolahan hasil hutan kayu di Propinsi Sumatera Utara. Kerja sama Kanwil Departemen Kehutanan dan Perkebunan Propinsi Sumatera Utara dengan Lembaga Pengabdian Pada Masyarakat (LPPM)-USU. 2000.
- Reksohadiprojo, Sukanto. 1991. Pengantar Ekonomi Perusahaan. Penerbit BPFE. Yogyakarta.
- Scotland, N, A. Fraser and N. Jewell. 1999. Round-wood Supply and Demand in the Forest Sector in Indonesia. Indonesia – U.K. Tropical Forest Management Programme.
- Sudjana M. A, 1989. Metoda Statistika. Edisi ke. 6
- Surdiding Ruhendi, 1986. Bahan Kuliah/Diktat Penggergajian Kayu pada Fakultas Kehutanan. Institut Pertanian Bogor. Bogor

**STRUKTUR ORGANISASI  
PT. SURYAMAS LESTARI PRIMA**



Gambar Lampiran 2

### SKEMA TATA LETAK PABRIK PENGGERGAJIAN PT. SURYAMAS LESTARI PRIMA



**Keterangan Gambar :**

A. Group Pertama (Gergaji Utama)

1. Log Deck
2. Gergaji utama/headsaw pertama.
3. Gergaji utama/headsaw kedua
4. Rel, jalannya carriage.
5. Roller, penyalur sebetan

B. Group Kedua

6. Resaw, pembelah hasil belahan headsaw
7. Edger, pembelah/pembersih pinggiran papan/sebetan
8. Trimmer, pemotong ujung-ujung sortimen dan
9. Rel, dengan carriage menuju timber deck.

C. Group Ketiga

10. Gergaji pengolah kayu sisa (waste).

D. Timber deck dan tempat pengujian

E. Sumber tenaga dengan transformator (penurun tegangan)

F. Bengkel

G. Gudang suku cadang (spare-part)

H. Kantor/ruang administrasi

